

Données SP95-E10

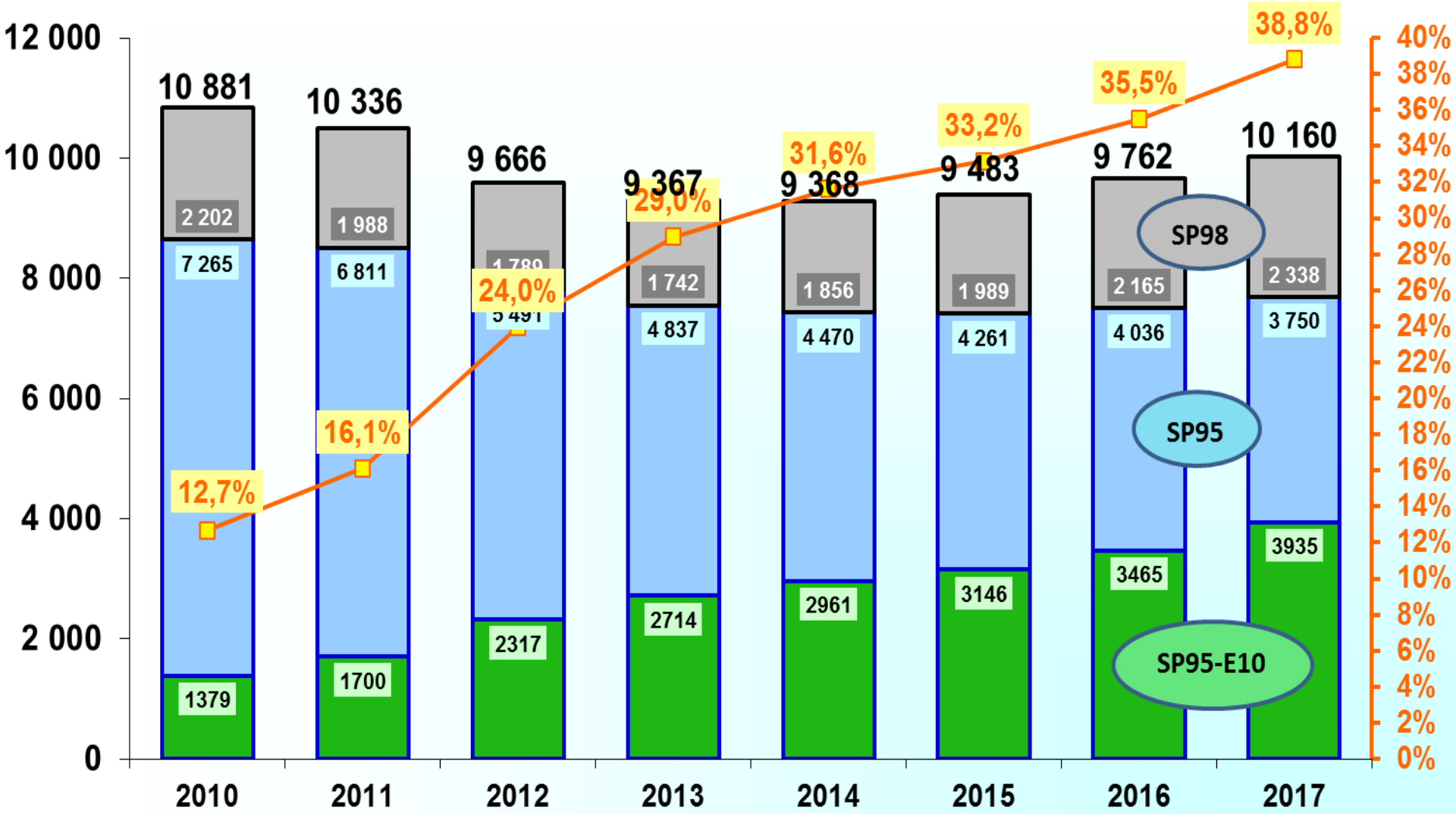
novembre 2018



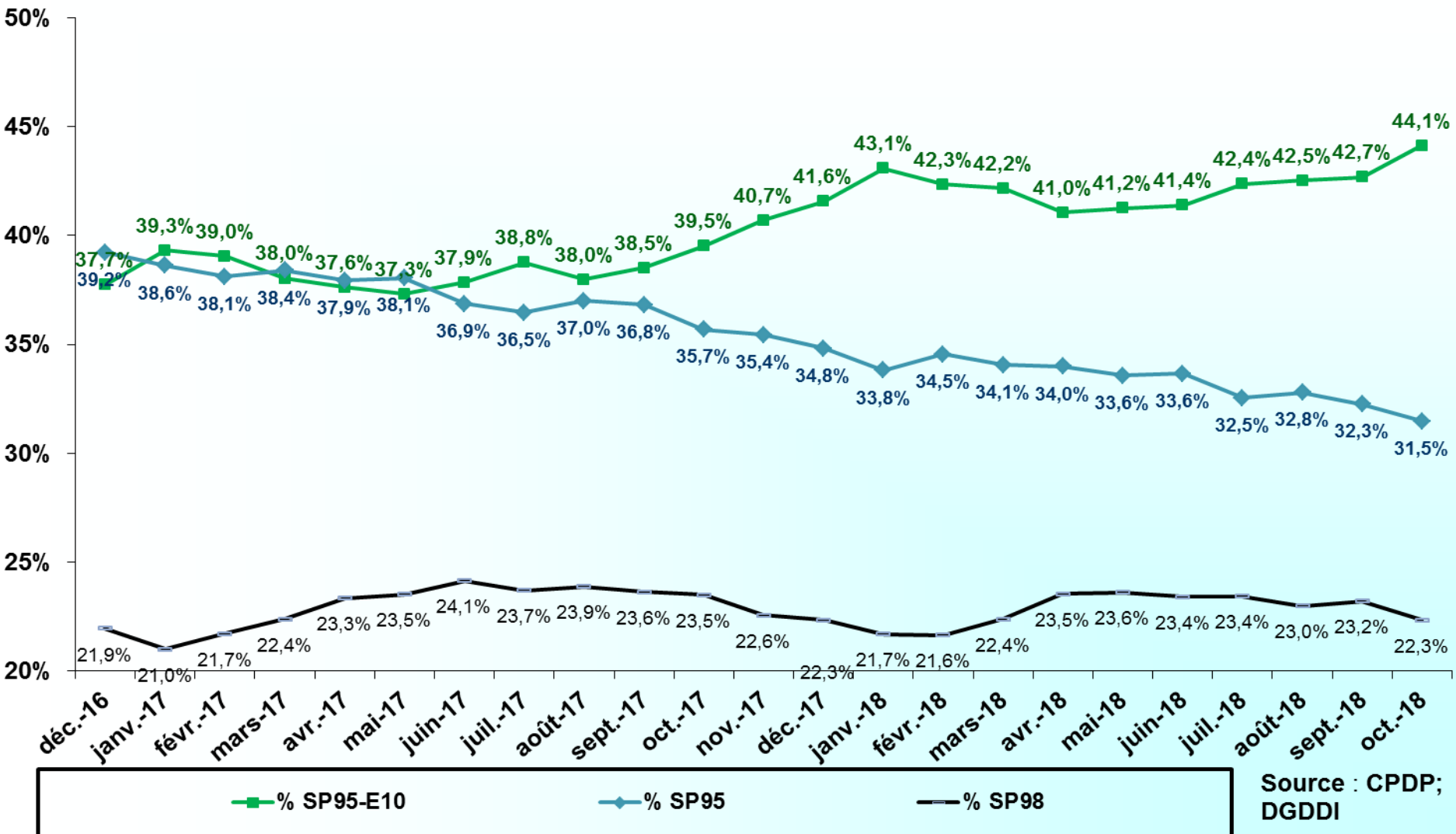
Jusqu'à 10% de bioéthanol

x 1000 m³

Part de marché SP95-E10 dans les essences



Part de marché des essences SP95-E10, SP95 et SP98



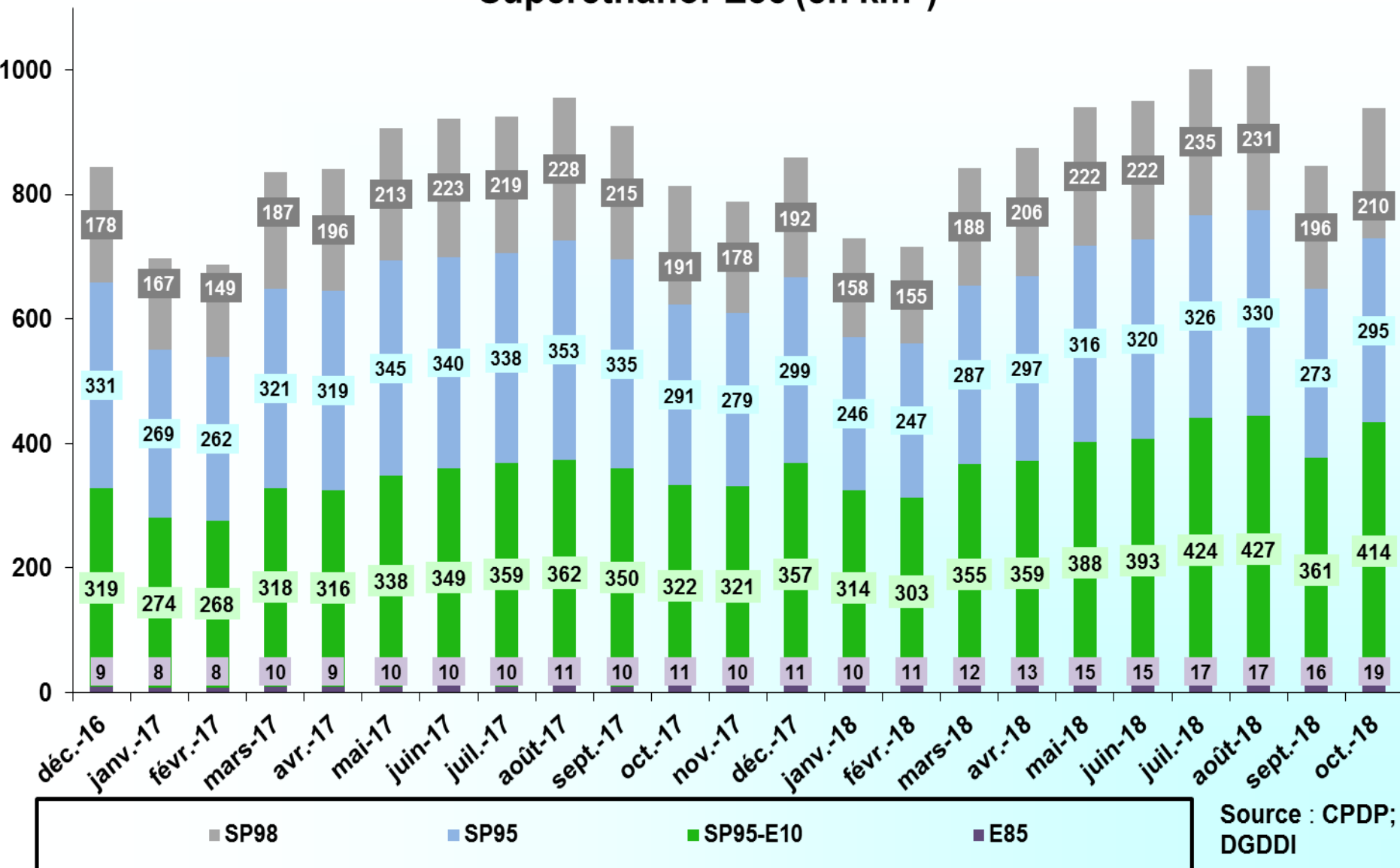
Source : CPDP; DGDDI

Oct 2018: E10= 44,1 % ; SP95= 31,5% ; SP98= 22,3 % et E85= 2,0%.

Année mobile: novembre 2017 à octobre 2018:

SP95-E10: +14,5%; SP95: -7,7%; SP98: +3,1%; E85: +45,5% Essences: +3,9%

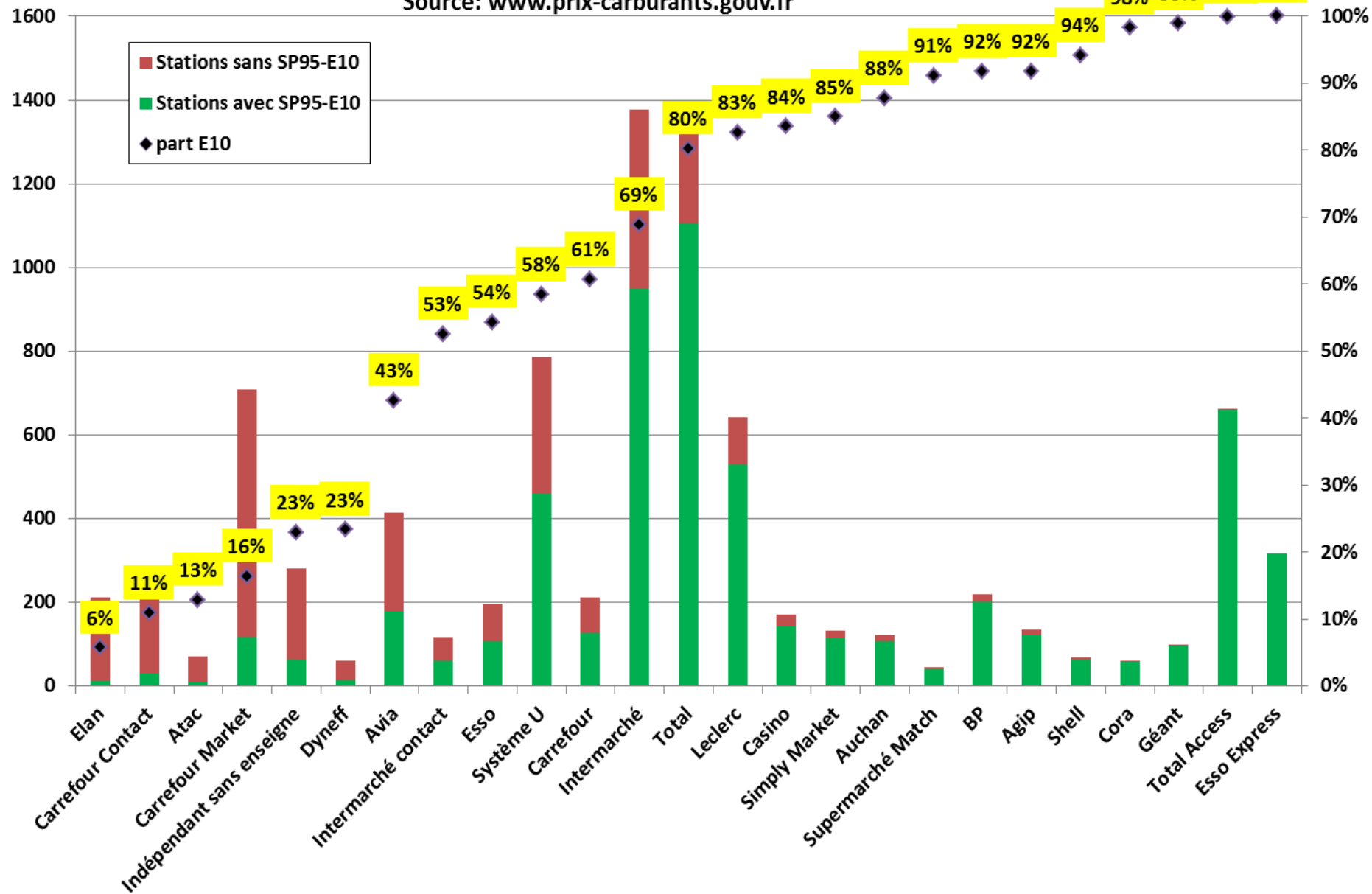
Livraisons mensuelles d'essences Sans Plomb et de Superéthanol-E85 (en km³)



Source : CPDP; DGDDI

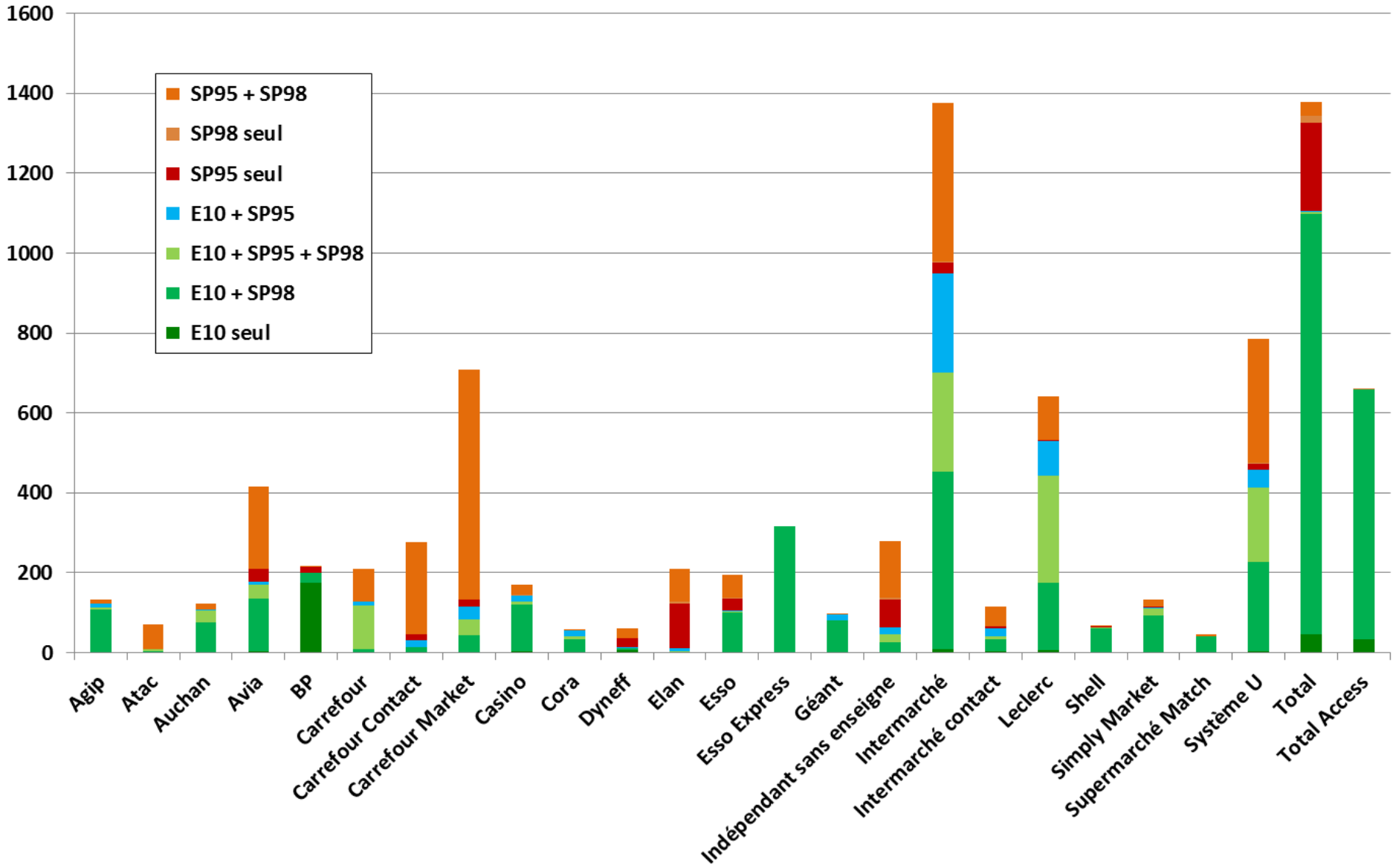
Nombre et part de stations SP95-E10 par enseigne au 16/07/2018

Source: www.prix-carburants.gouv.fr

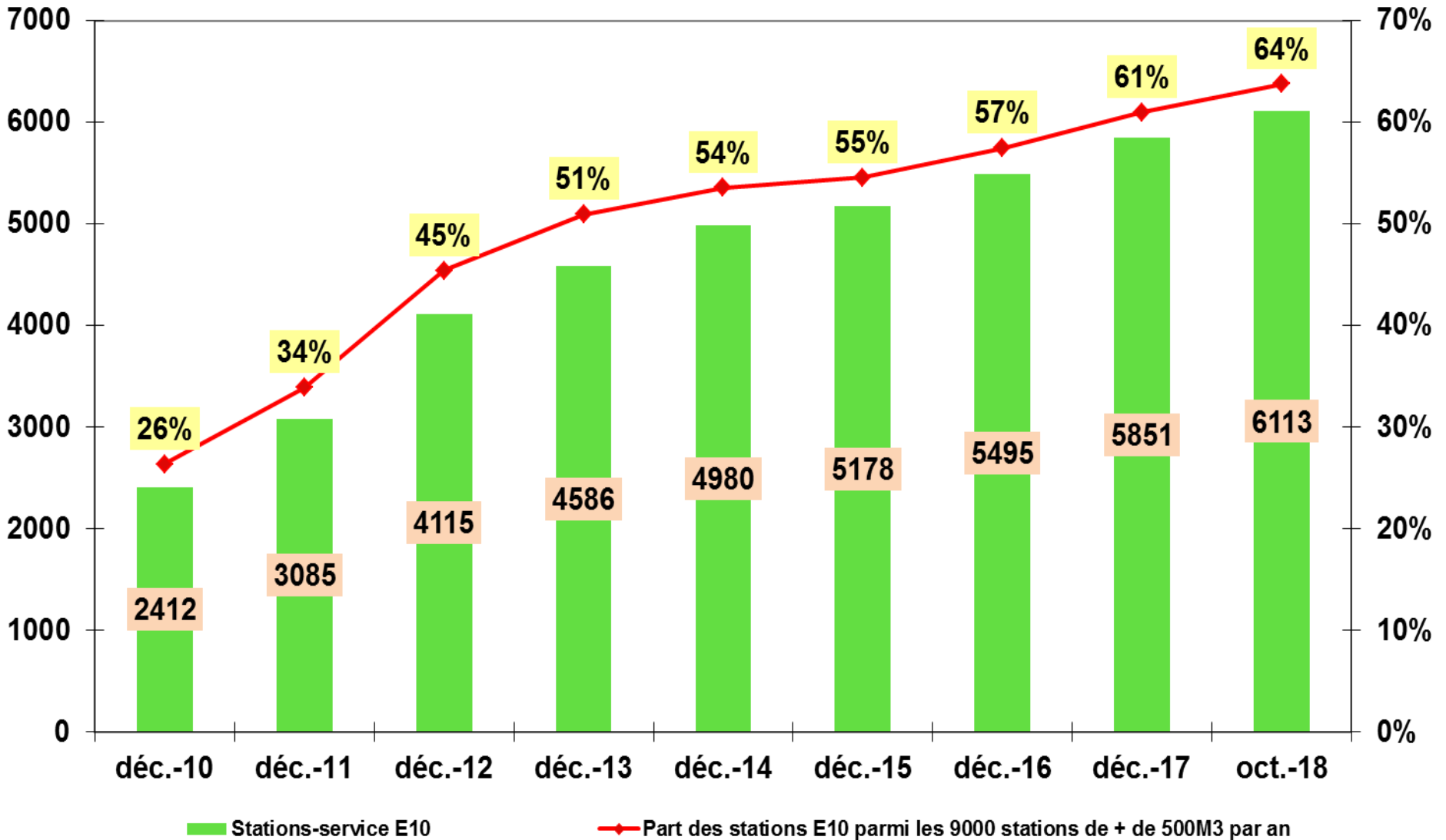


Mix produit en stations-service par enseigne au 16/07/2018

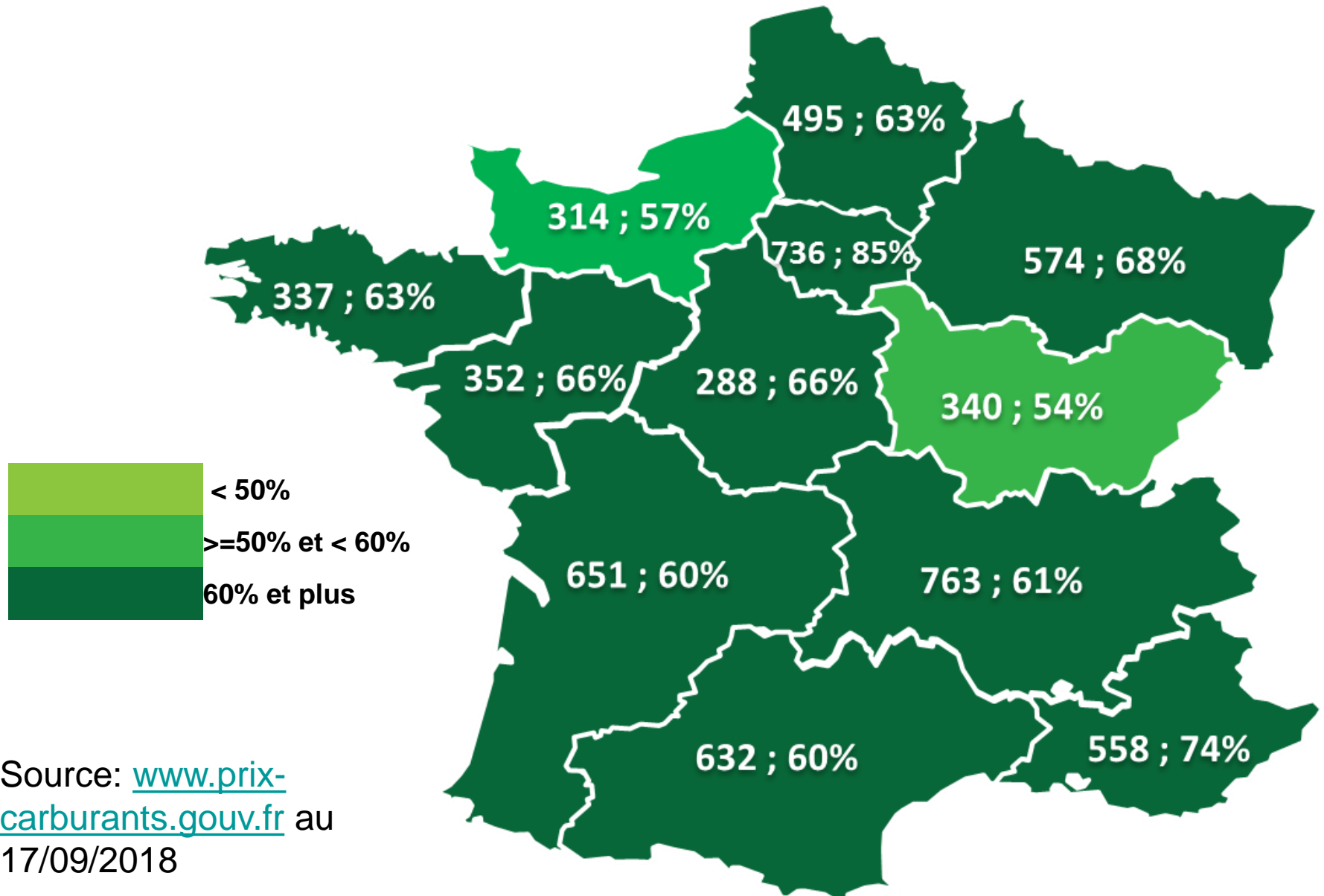
Source: www.prix-carburants.gouv.fr



Nombre et part de stations-service proposant le SP95-E10



Des stations SP95-E10 partout en France



Source: www.prix-carburants.gouv.fr au 17/09/2018