

# Données SP95-E10

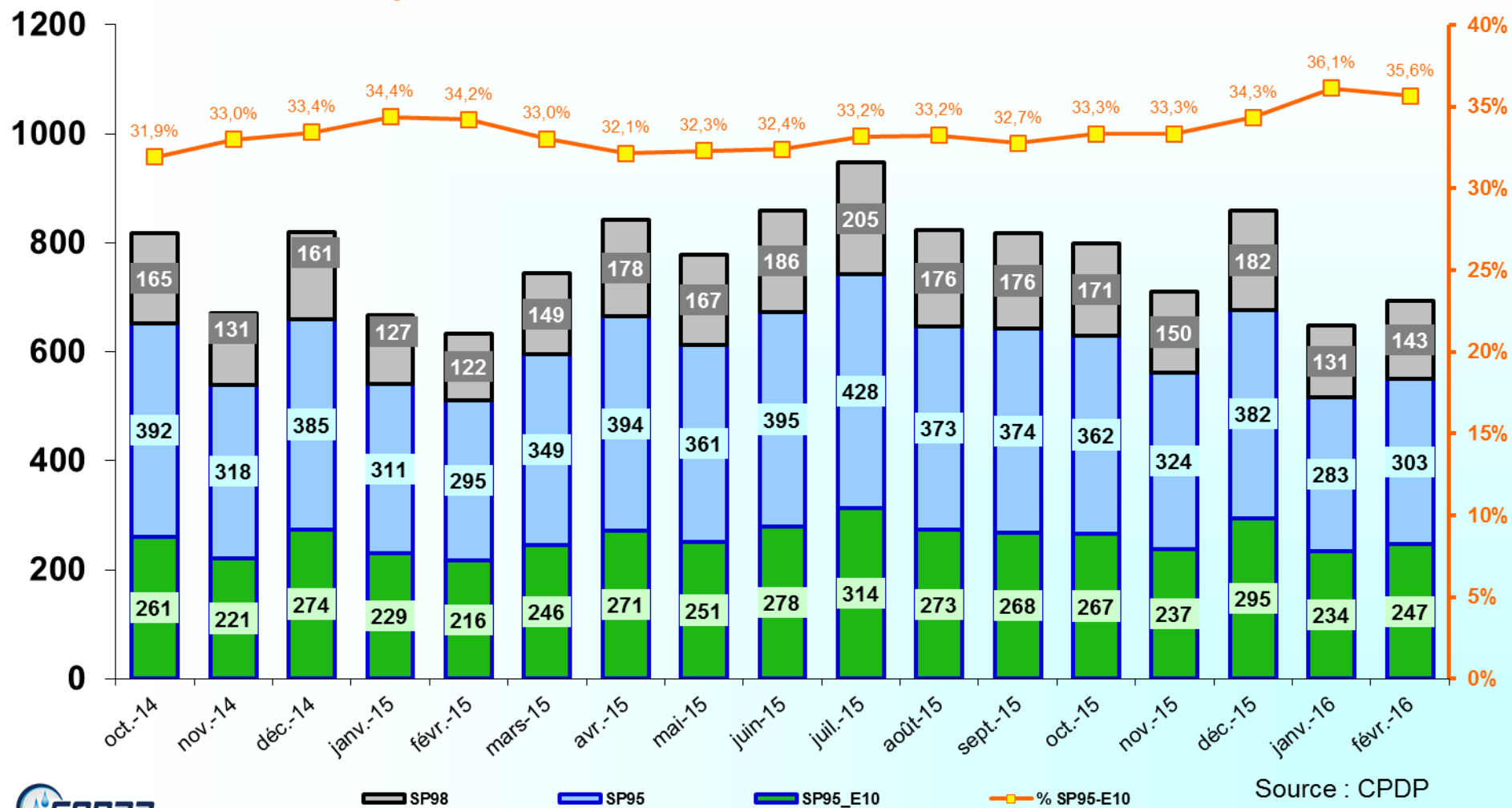
Mars 2016



Jusqu'à 10% de bioéthanol

X 1000 m<sup>3</sup>

## Livraisons mensuelles d'essences Sans Plomb & part du SP95-E10 dans l'essence en France



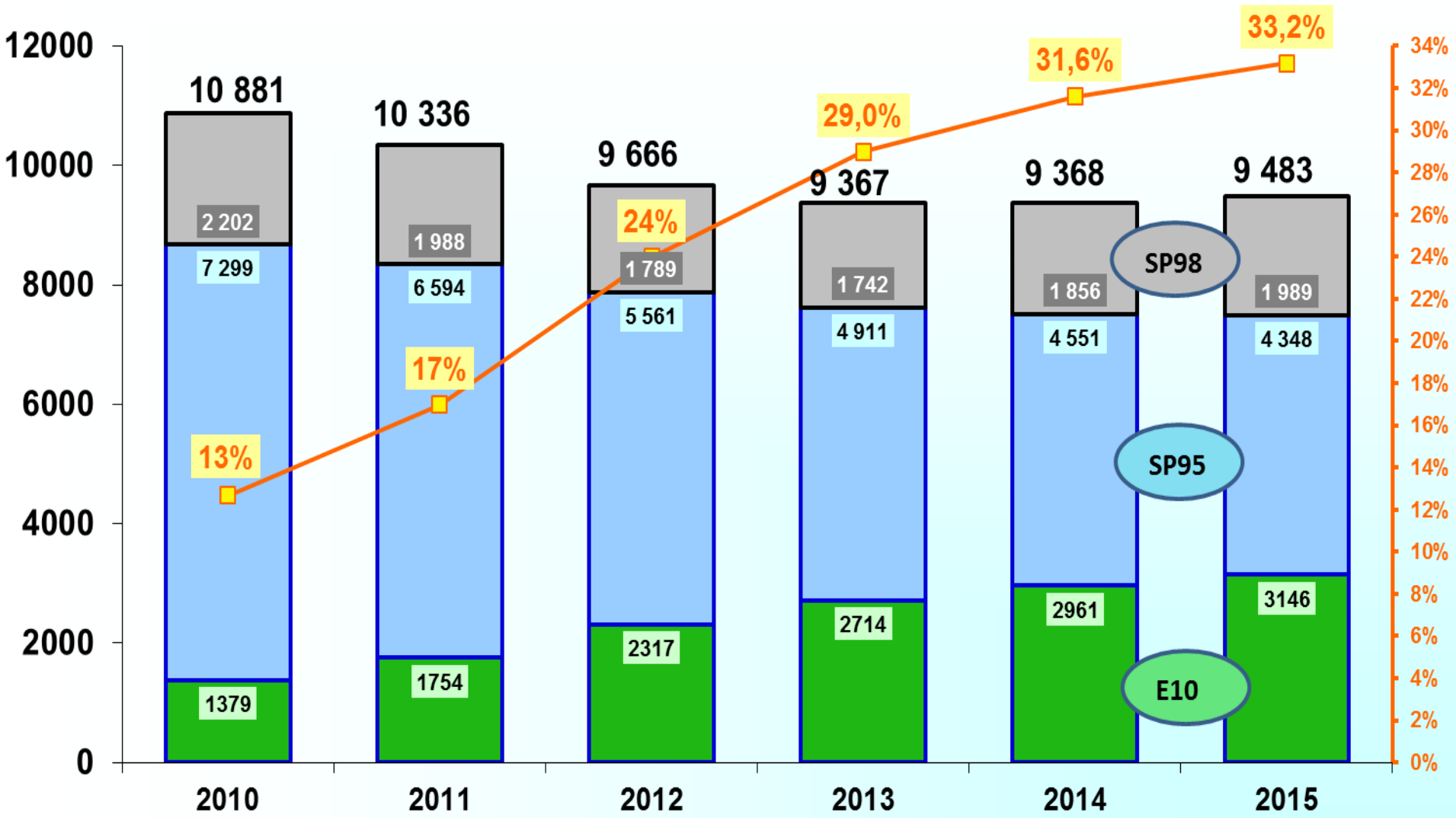
Février 2016: E10= 35,6 % ; SP95= 43,7% et SP98=20,7 %.

Année mobile: mars 2015 à février 2016:

SP95-E10 : +6,2% ; SP95 : -3,4% ; SP98 : +8,2% **Total essence: +2,0 %**

x 1000 m<sup>3</sup>

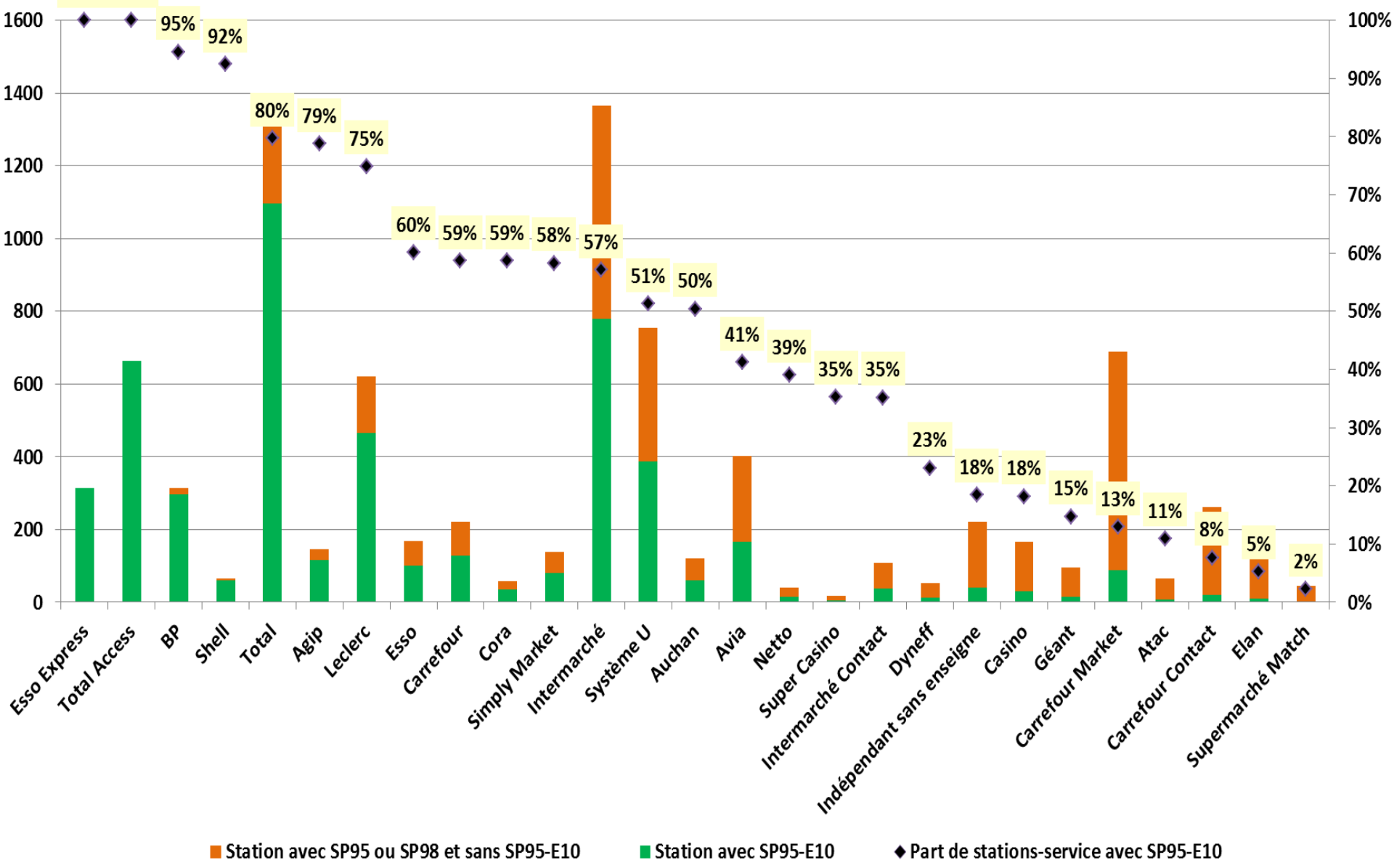
### Part de marché SP95-E10 dans les essences



Source : CPDP

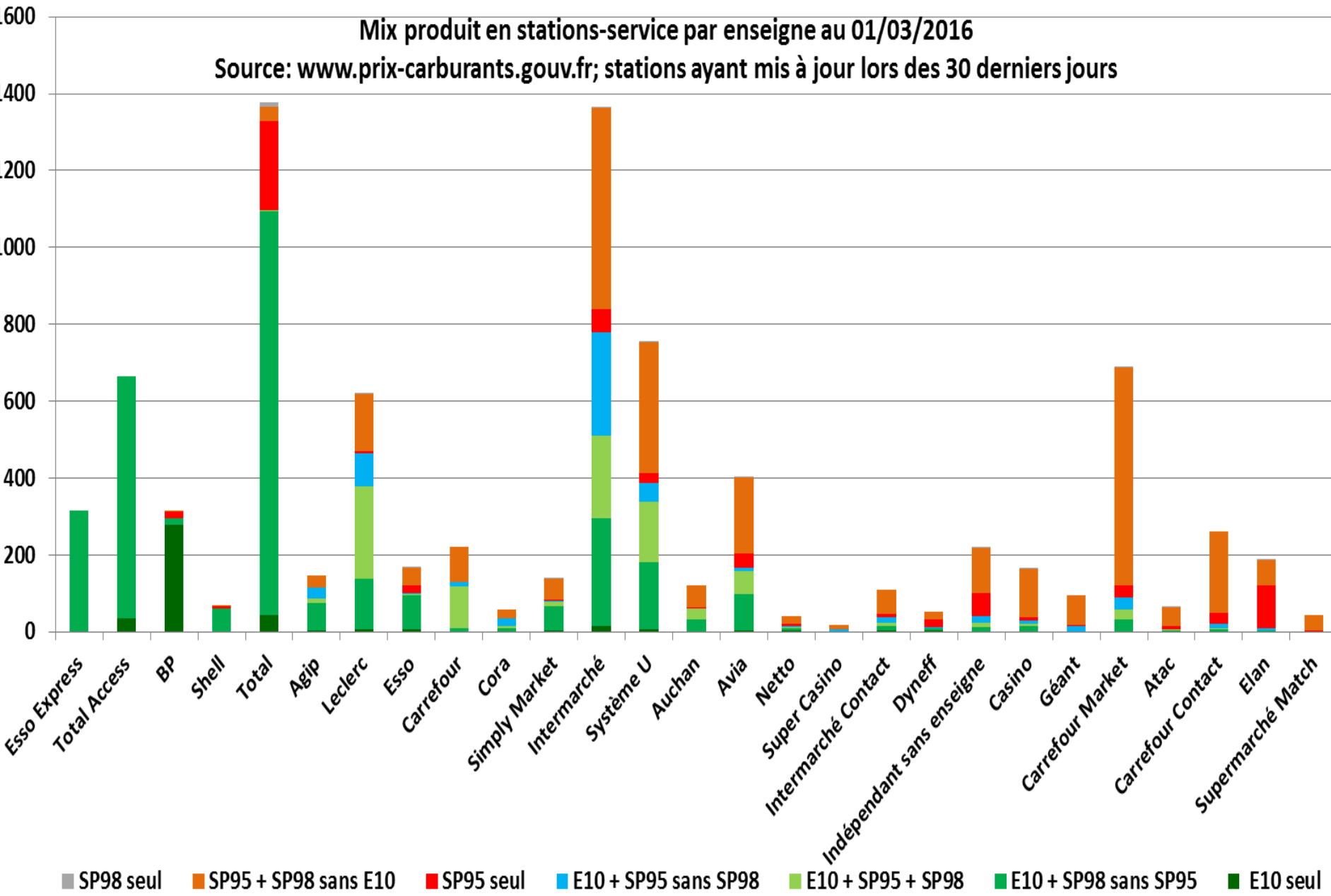
Nombre et part de stations SP95-E10 par enseigne au 01/03/2016

Source: [www.prix-carburants.gouv.fr](http://www.prix-carburants.gouv.fr); stations ayant mis à jour lors des 30 derniers jours

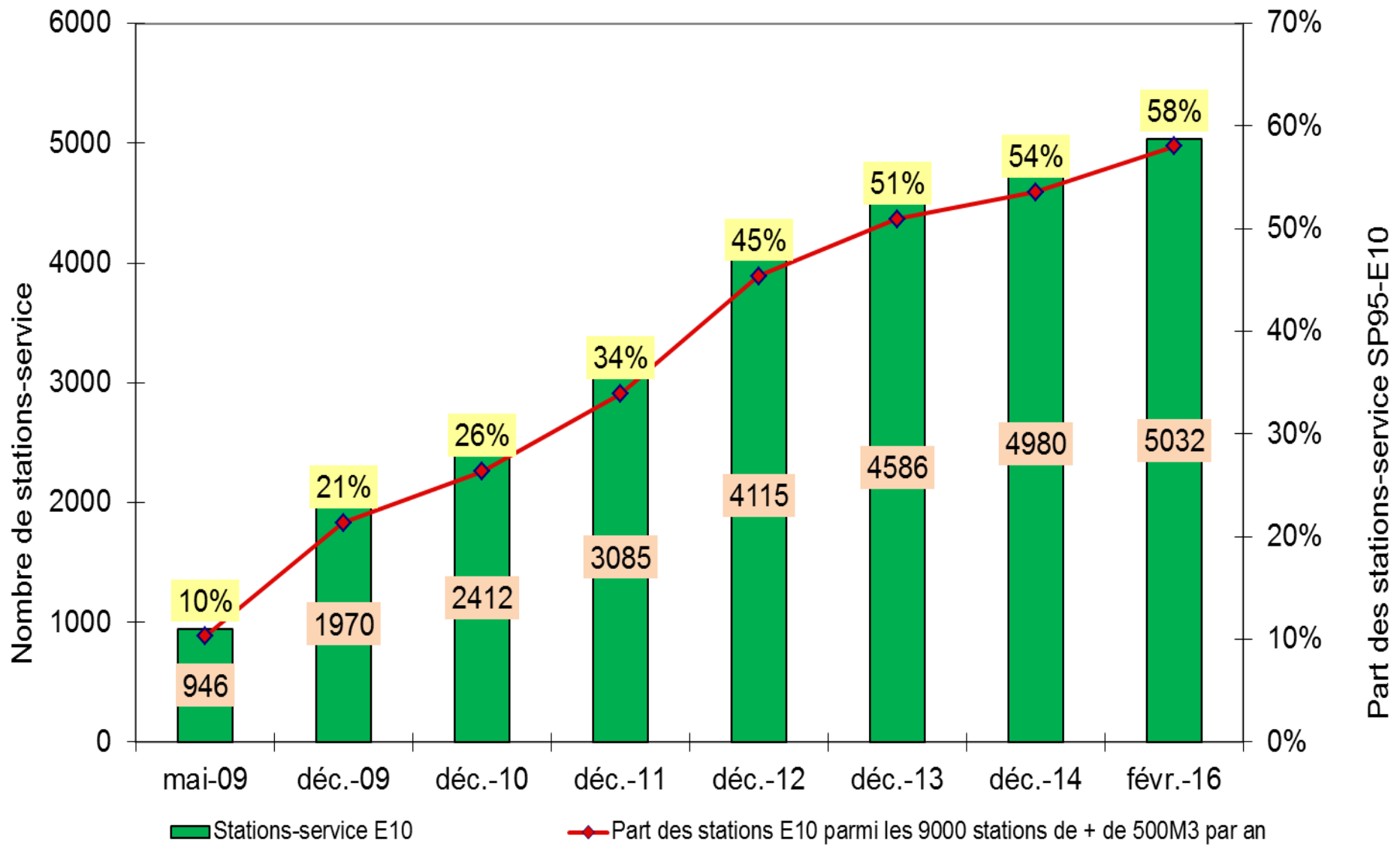


Mix produit en stations-service par enseigne au 01/03/2016

Source: [www.prix-carburants.gouv.fr](http://www.prix-carburants.gouv.fr); stations ayant mis à jour lors des 30 derniers jours



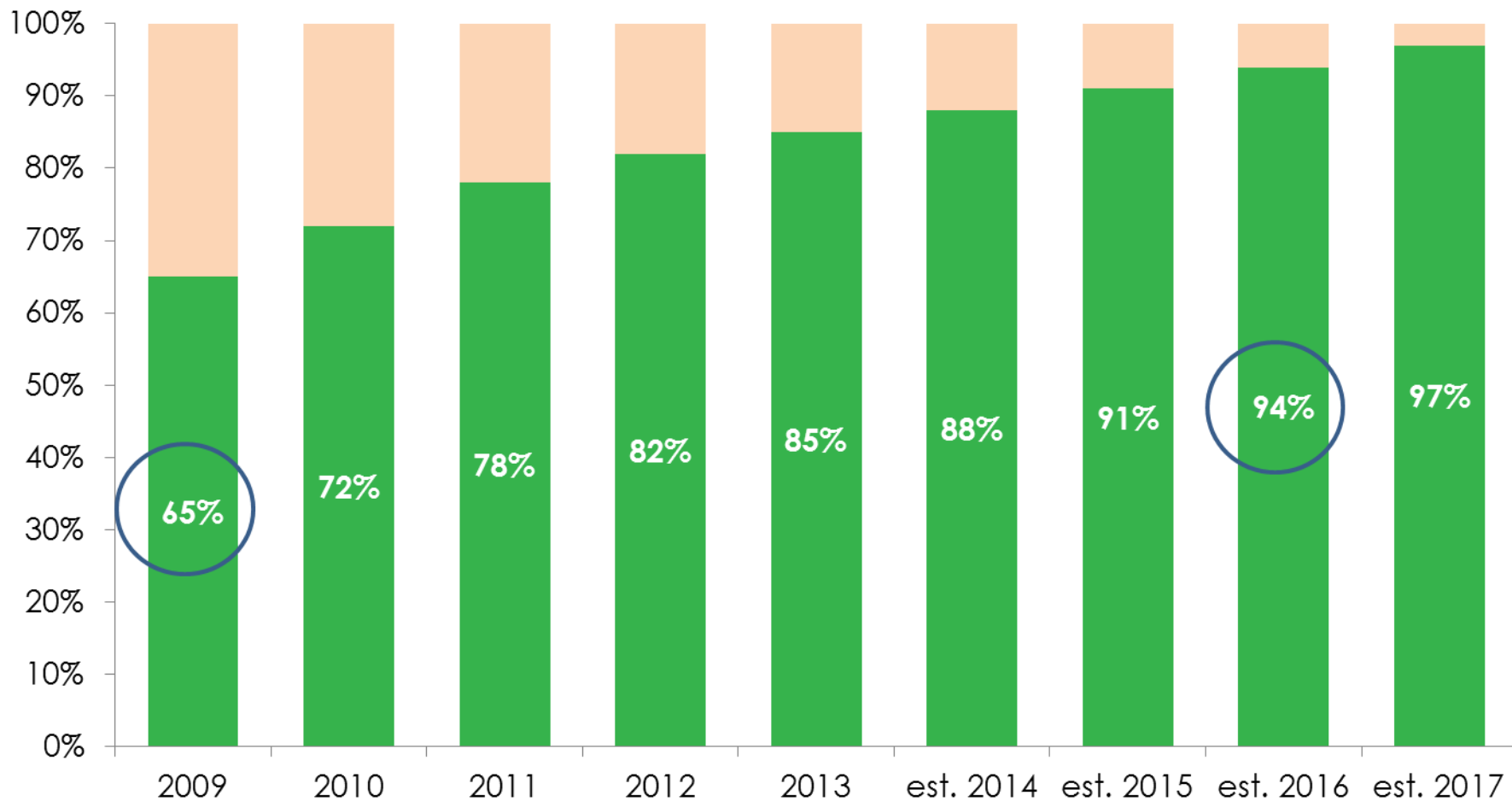
■ SP98 seul  
 ■ SP95 + SP98 sans E10  
 ■ SP95 seul  
 ■ E10 + SP95 sans SP98  
 ■ E10 + SP95 + SP98  
 ■ E10 + SP98 sans SP95  
 ■ E10 seul



Source : [www.prix-carburant.gouv.fr](http://www.prix-carburant.gouv.fr)

# Presque tous les véhicules essence en circulation sont compatibles avec le SP95-E10

Part du parc essence compatible avec le SP95-E10 (%)



# Des stations SP95-E10 partout en France

