

Données Superéthanol-E85

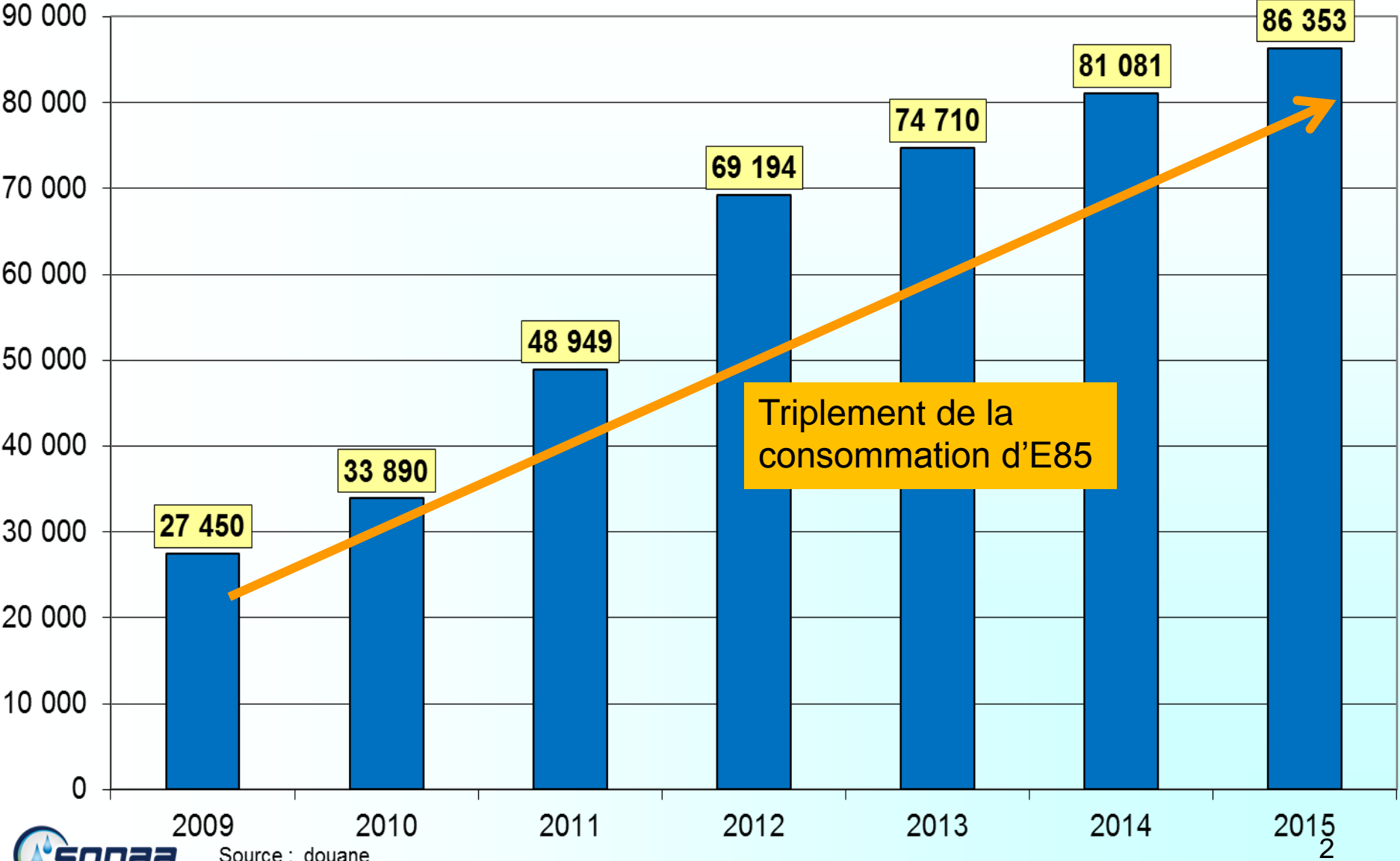
Mars 2016



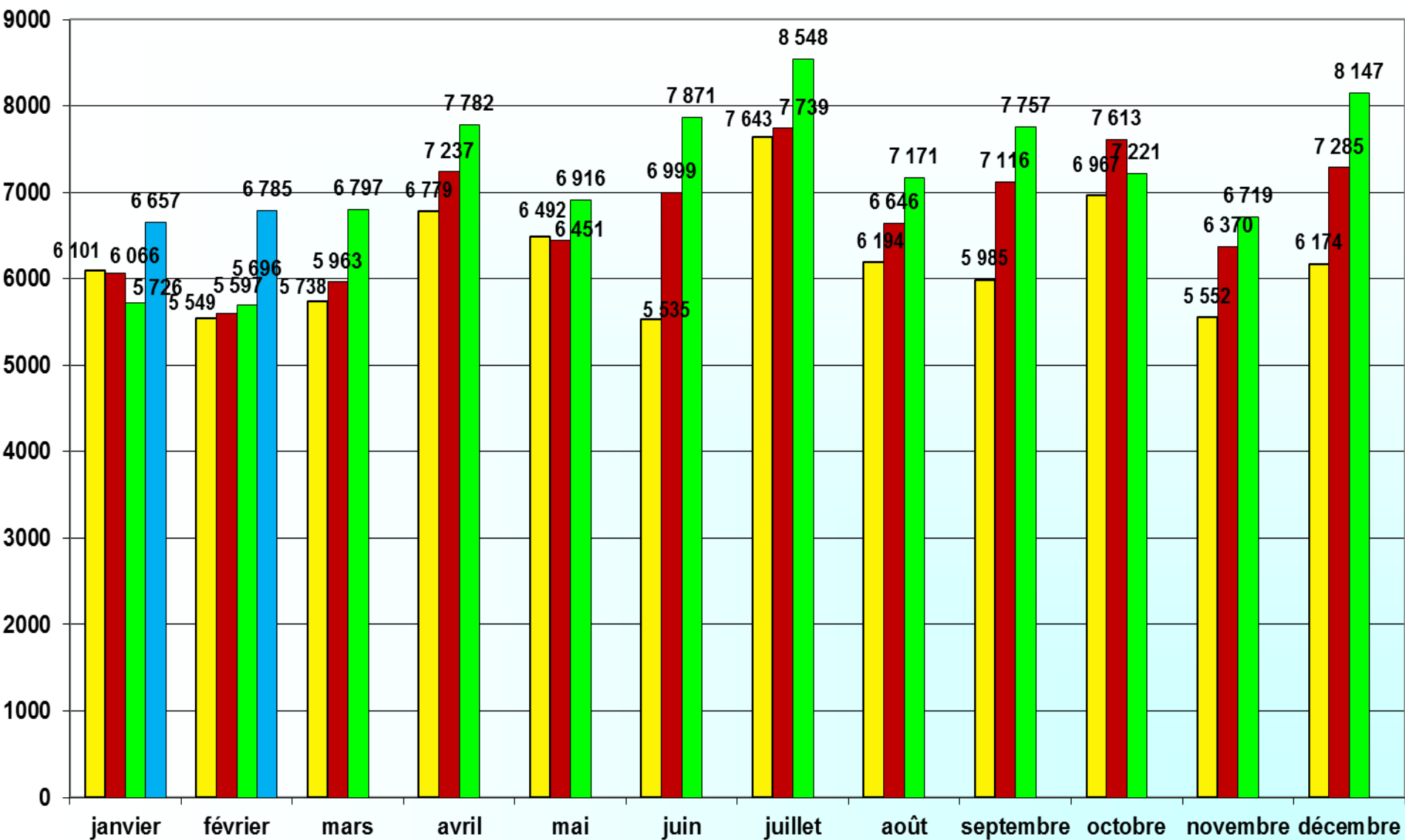
Entre 65% et 85% de bioéthanol

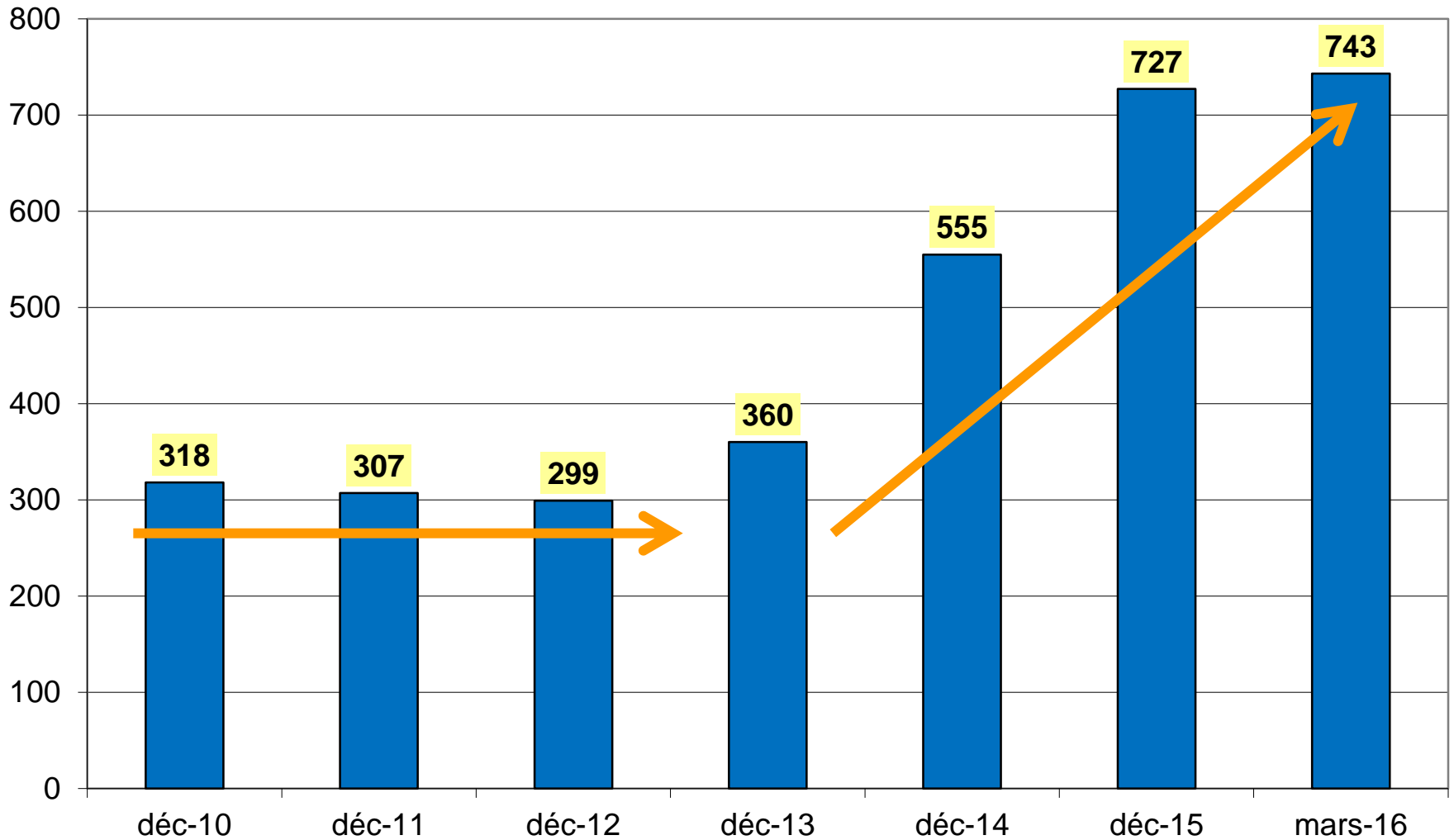
Superéthanol-E85 mis à la consommation de 2009 à 2015

Volumes (en m3)



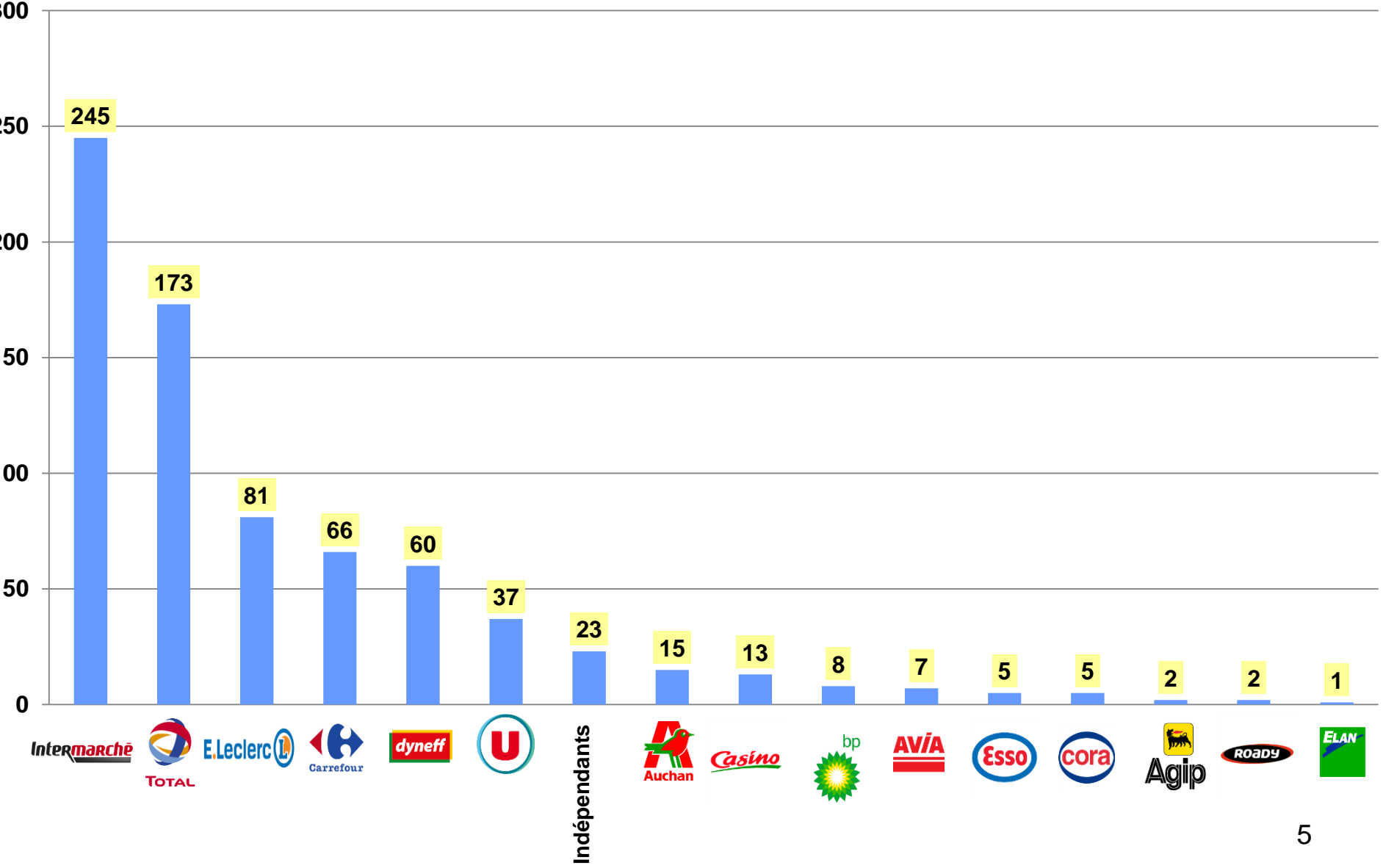
Volumes mensuels d'E85 mis à la consommation de 2013 à février 2016 en m³





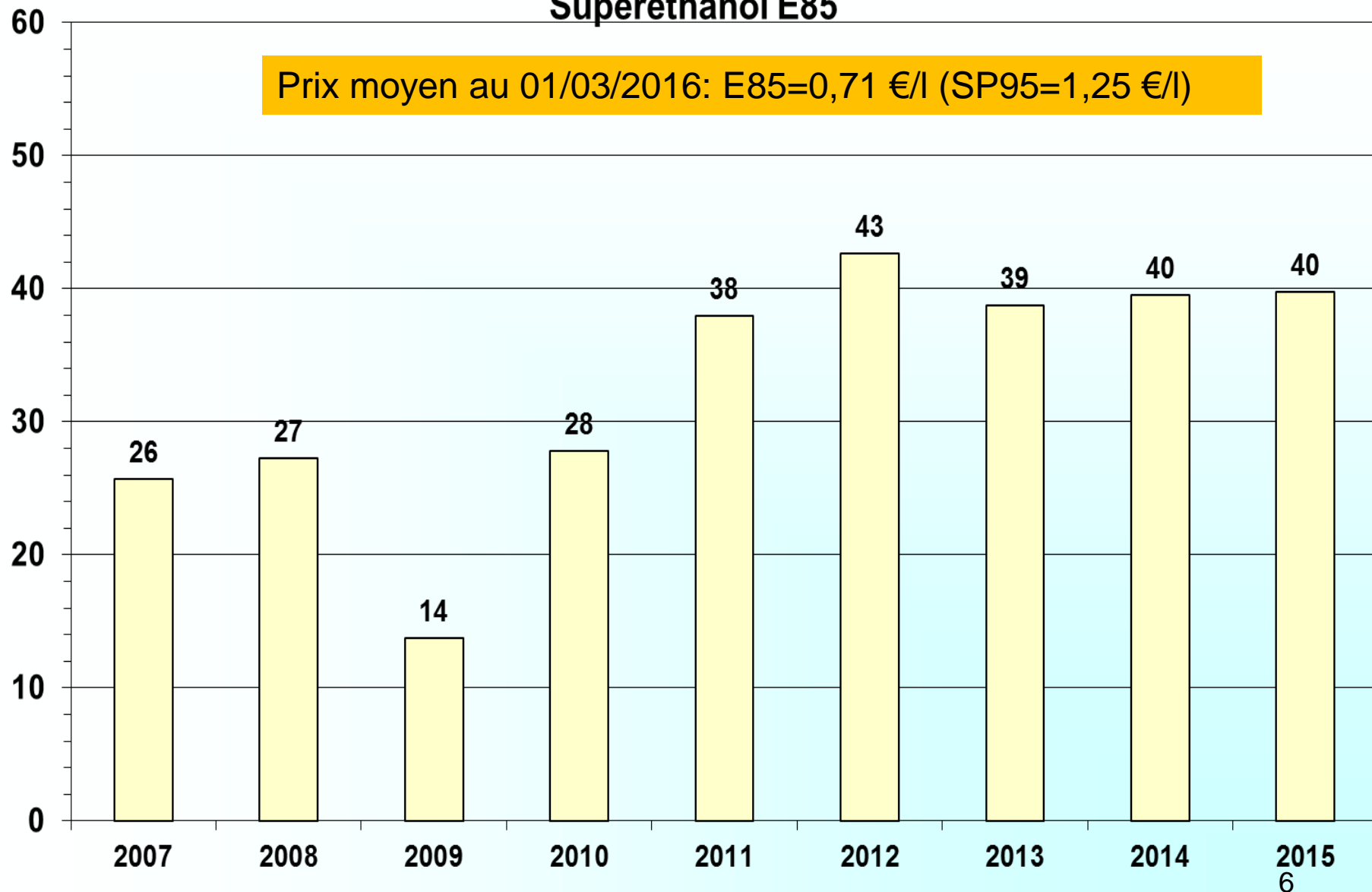
+ 3 à 4 stations E85 par semaine en 2015

Répartition des stations E85 par enseigne (22/03/2016)



cts€/litre

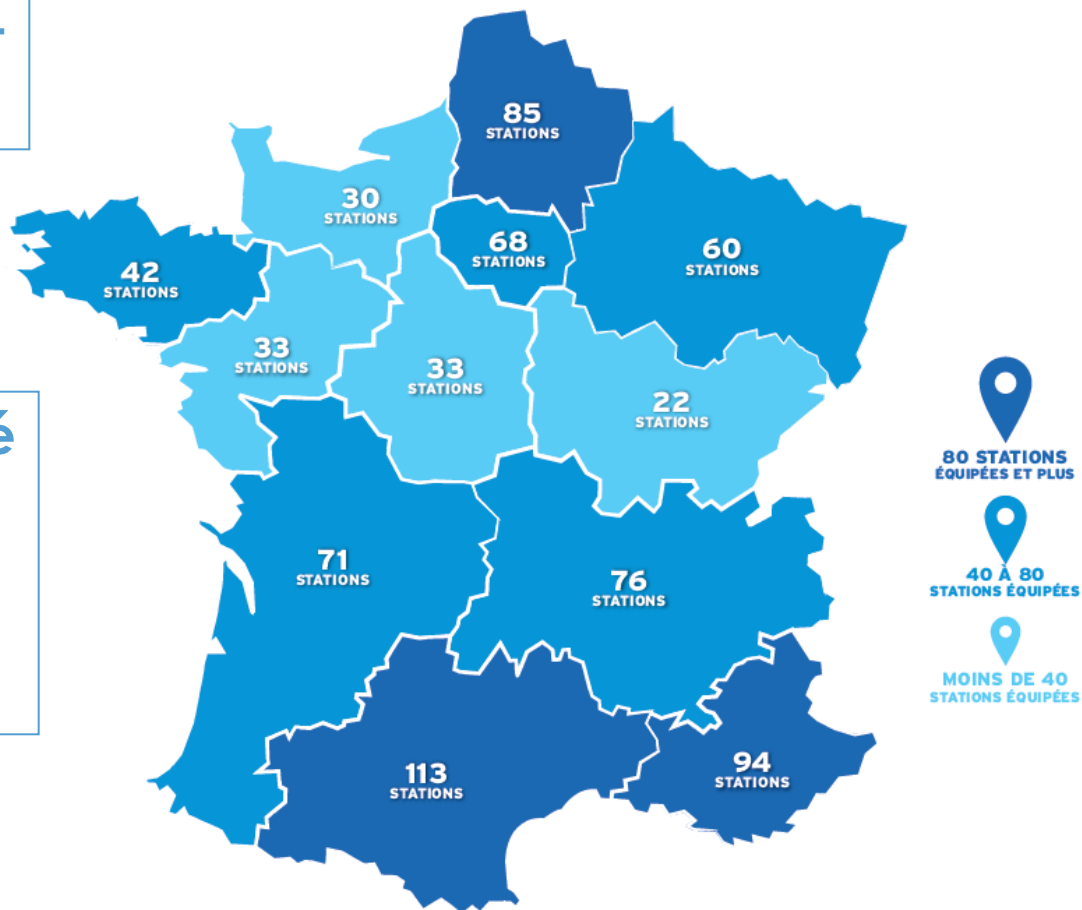
Economie en centimes d'euro par litre de SP95 substitué par du Superéthanol E85



6

8% des stations proposent le Superéthanol-E85

Objectif de 10 % dépassé en Nord Pas-de-Calais, en PACA et en Languedoc-Roussillon, Midi Pyrénées



Source: SNPAA & www.prix-carburants.gov.fr en janvier 2016

Retrouvez les stations-service E85 sur le site www.bioethanolcarburant.com

et sur l'application « Mes Stations E85 » à télécharger ici

