

Données Superéthanol-E85

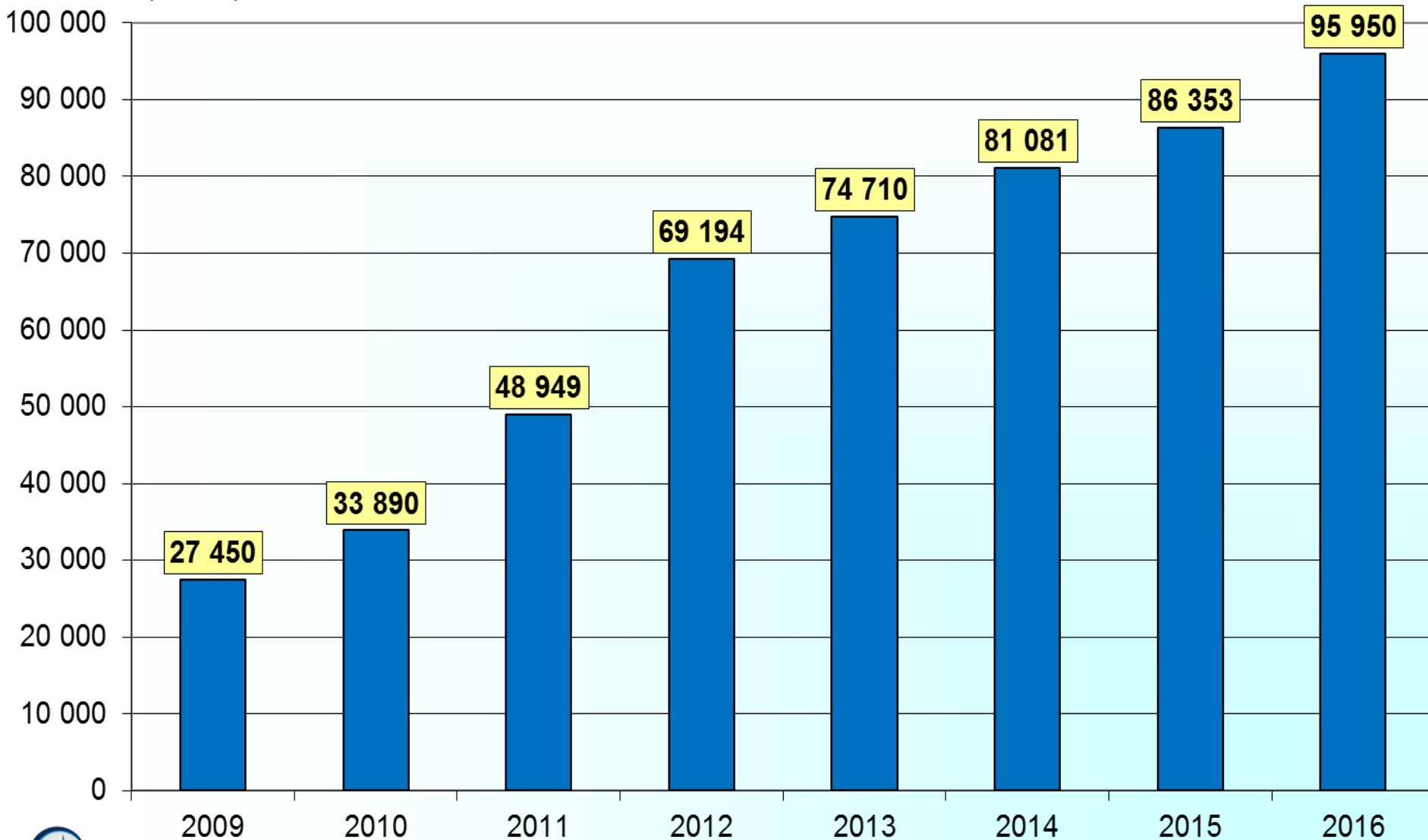
Mai 2017



Entre 65% et 85% de bioéthanol

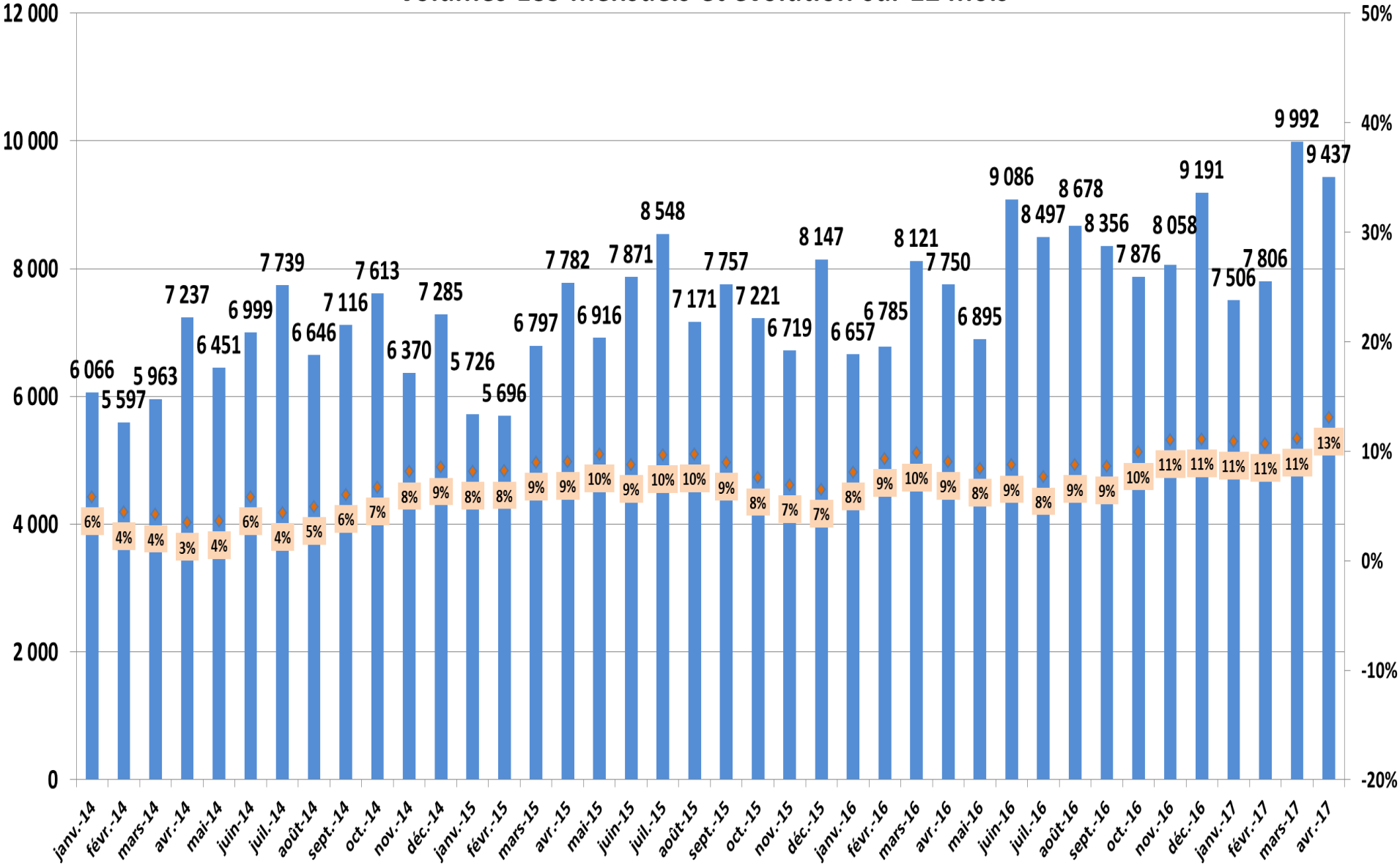
Superéthanol-E85 mis à la consommation de 2009 à 2016

Volumes (en m3)



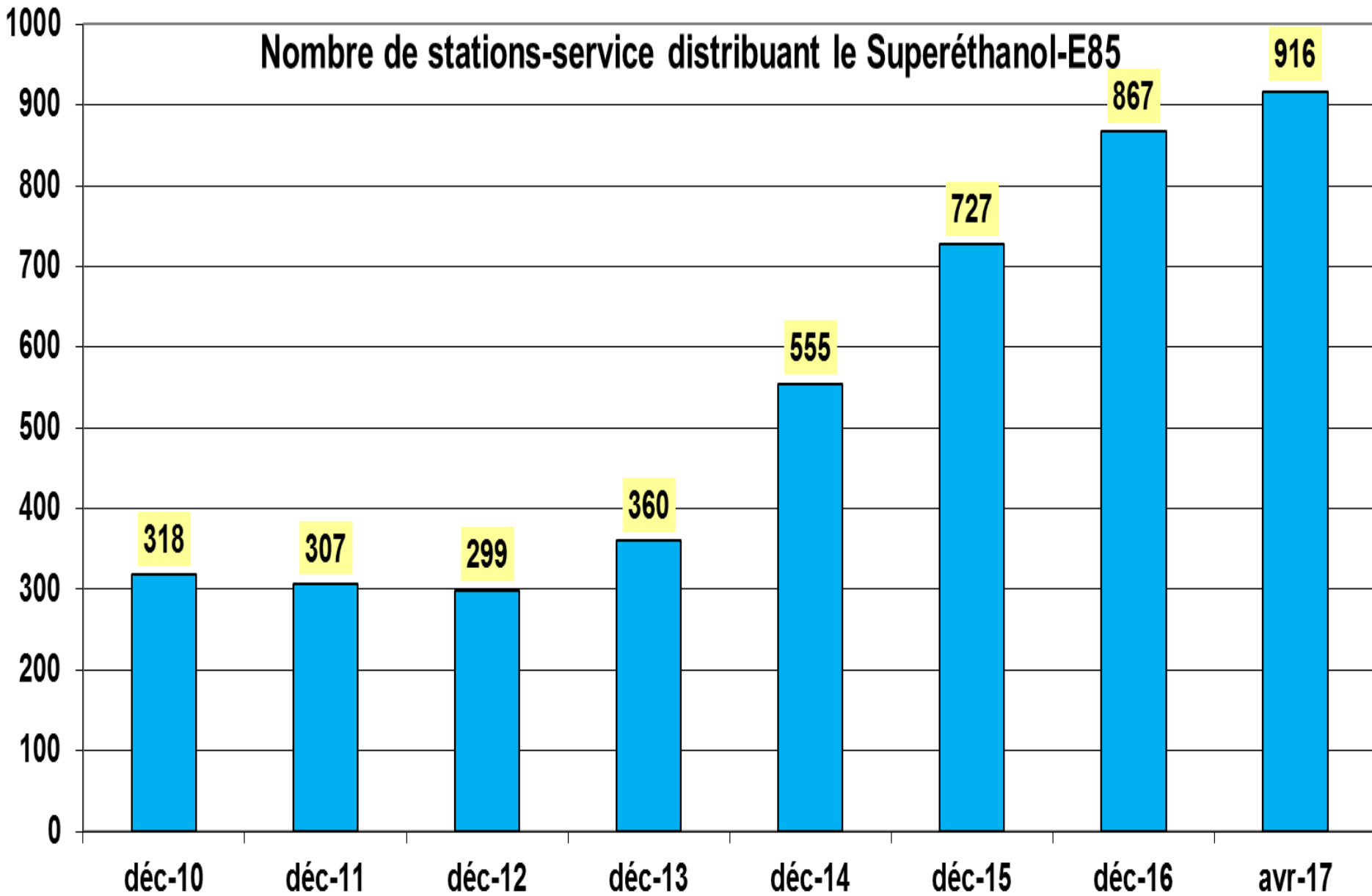
en mètres cubes

Volumes E85 mensuels et évolution sur 12 mois

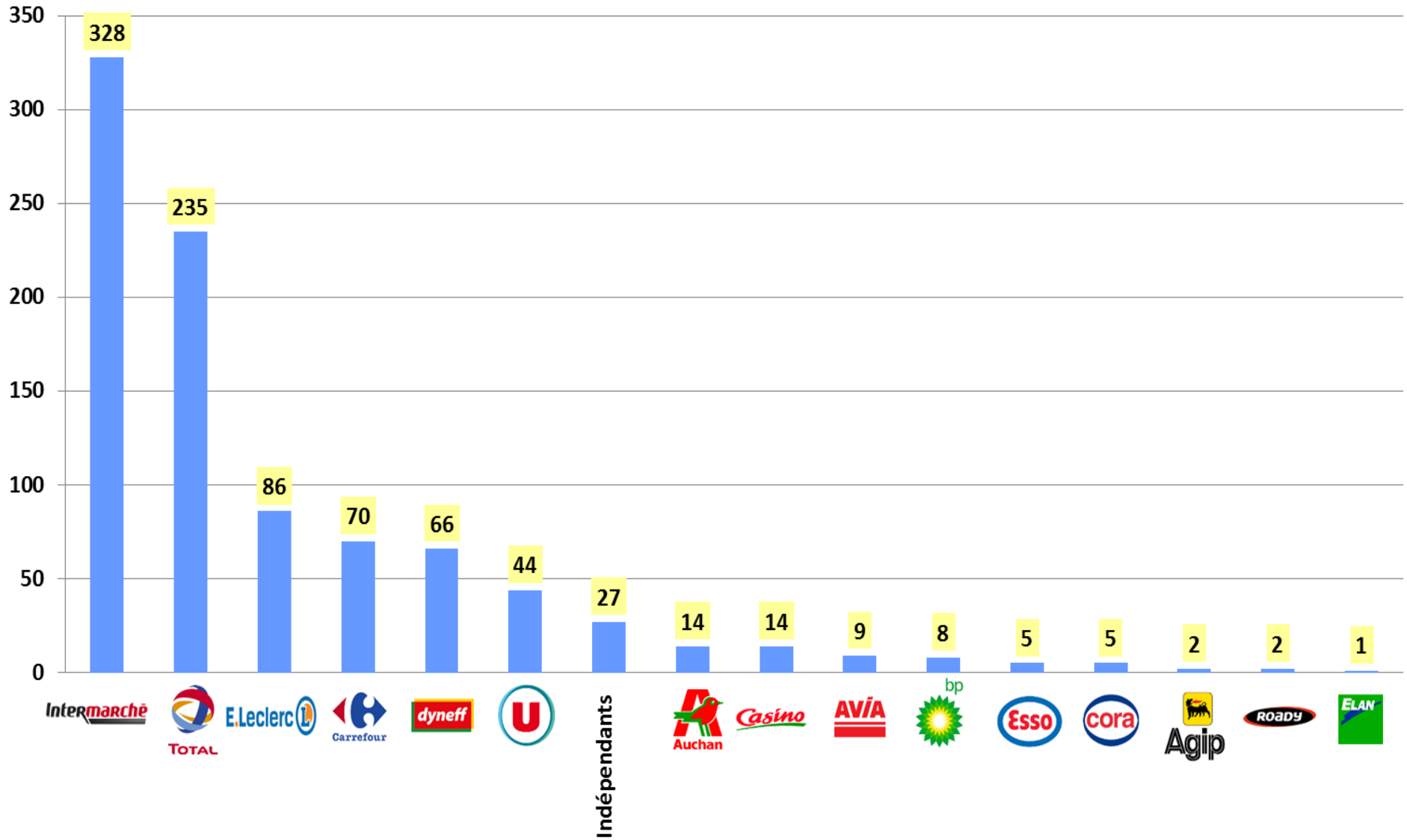


◆ Variation des volumes E85 sur 12 mois glissants

Nombre de stations-service distribuant le Superéthanol-E85



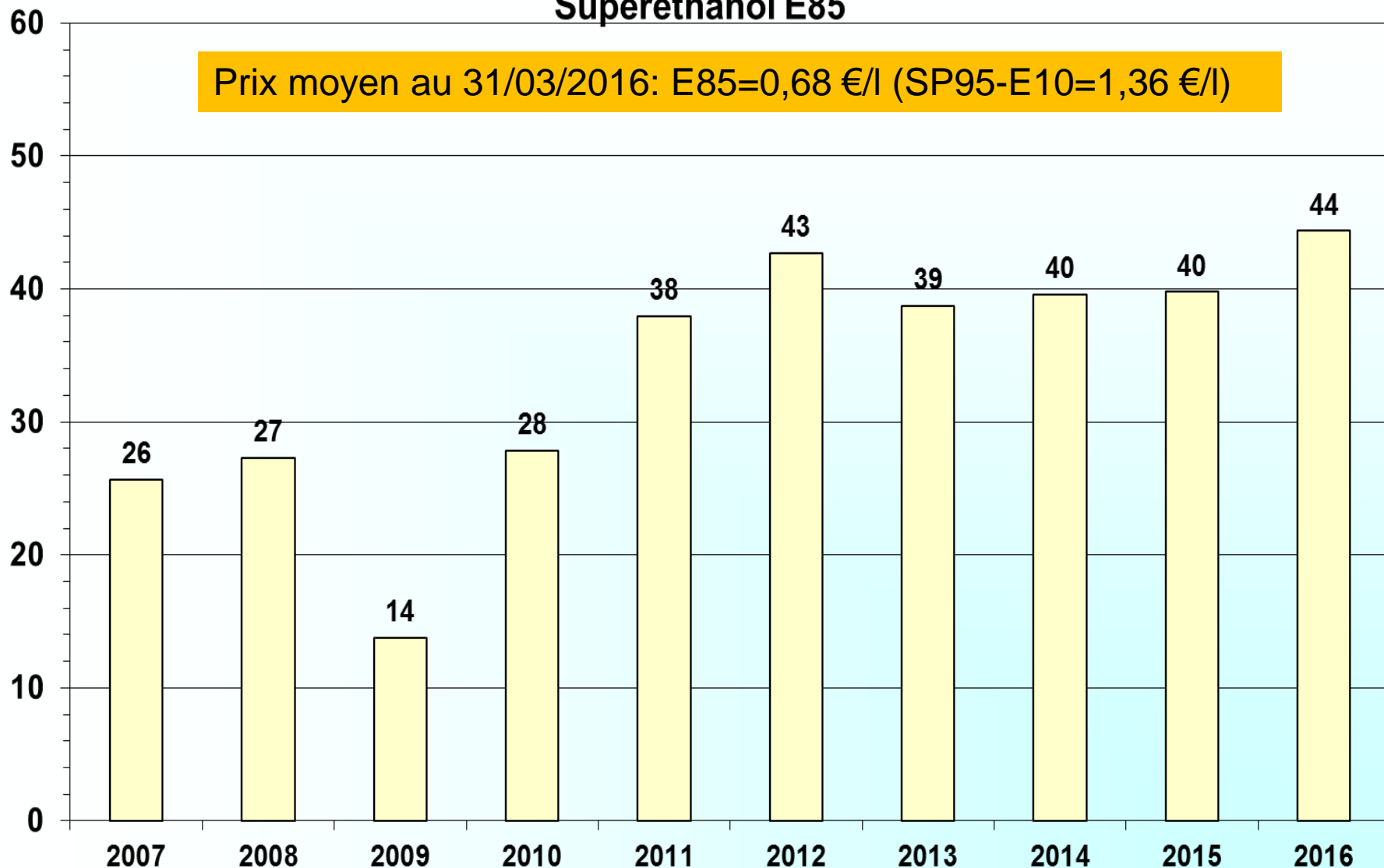
Répartition des stations E85 par enseigne (23/05/2017)



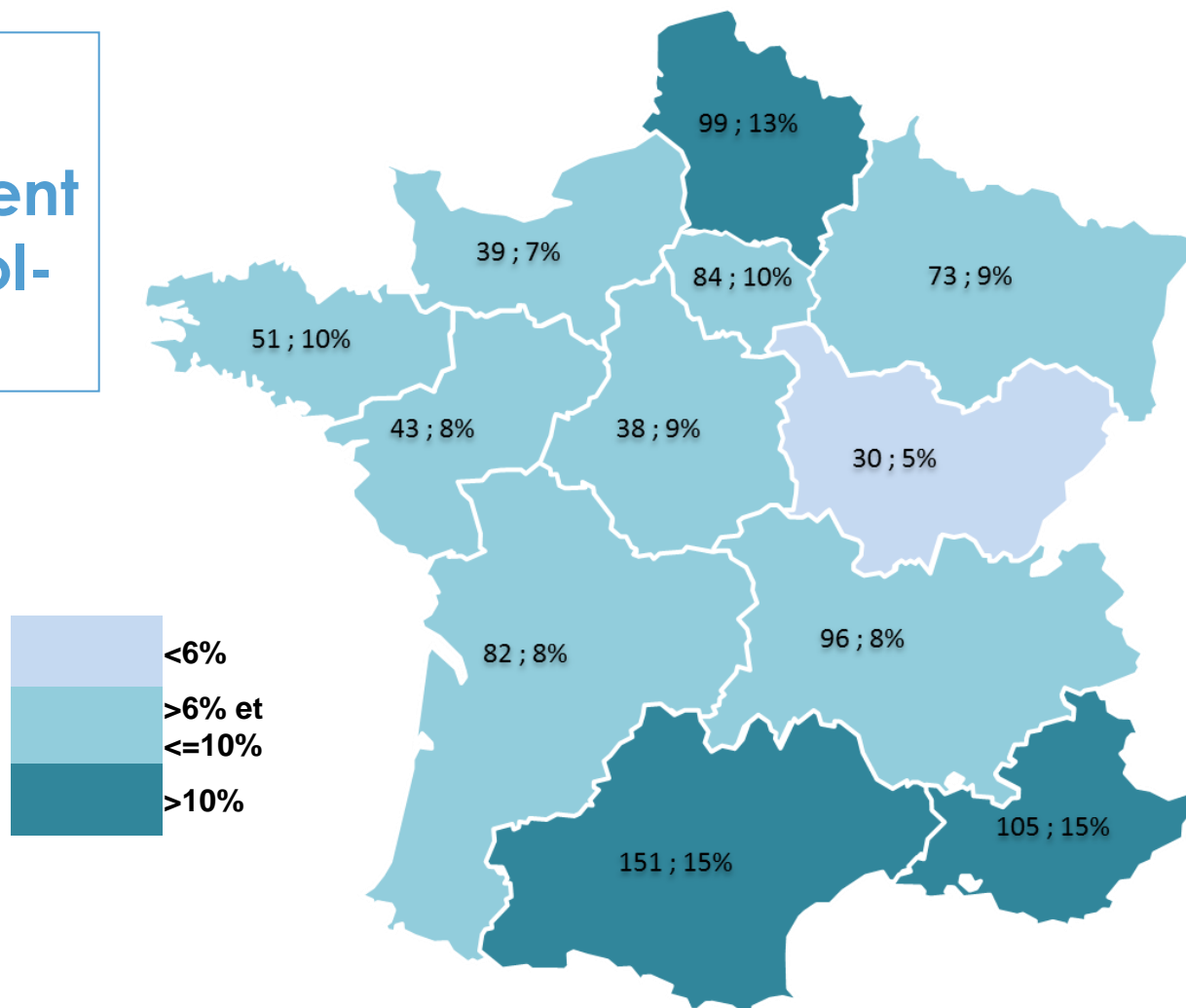
cts€/litre

Economie en centimes d'euro par litre de SP95 substitué par du Superéthanol E85

Prix moyen au 31/03/2016: E85=0,68 €/l (SP95-E10=1,36 €/l)



10% des stations proposent le Superéthanol-E85



Source: SNPAA & www.prix-carburants.gouv.fr en mars 2017

Retrouvez les stations-service E85 sur le site www.bioethanolcarburant.com

et sur l'application « Mes Stations E85 » à télécharger ici



31 282 véhicules flex-fuel en France (1er mai 2017)

