

Données SP95-E10

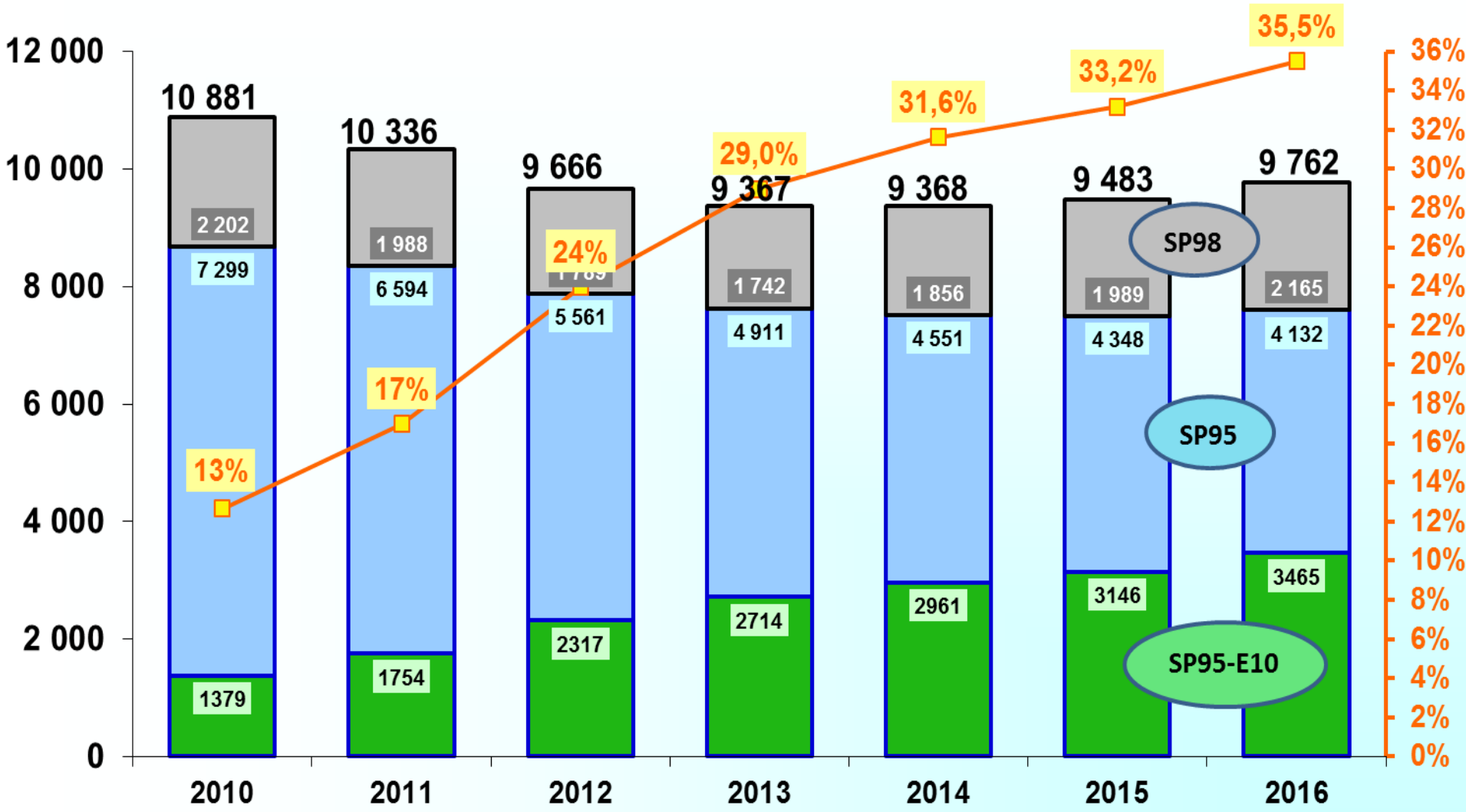
Novembre 2017



Jusqu'à 10% de bioéthanol

x 1000 m³

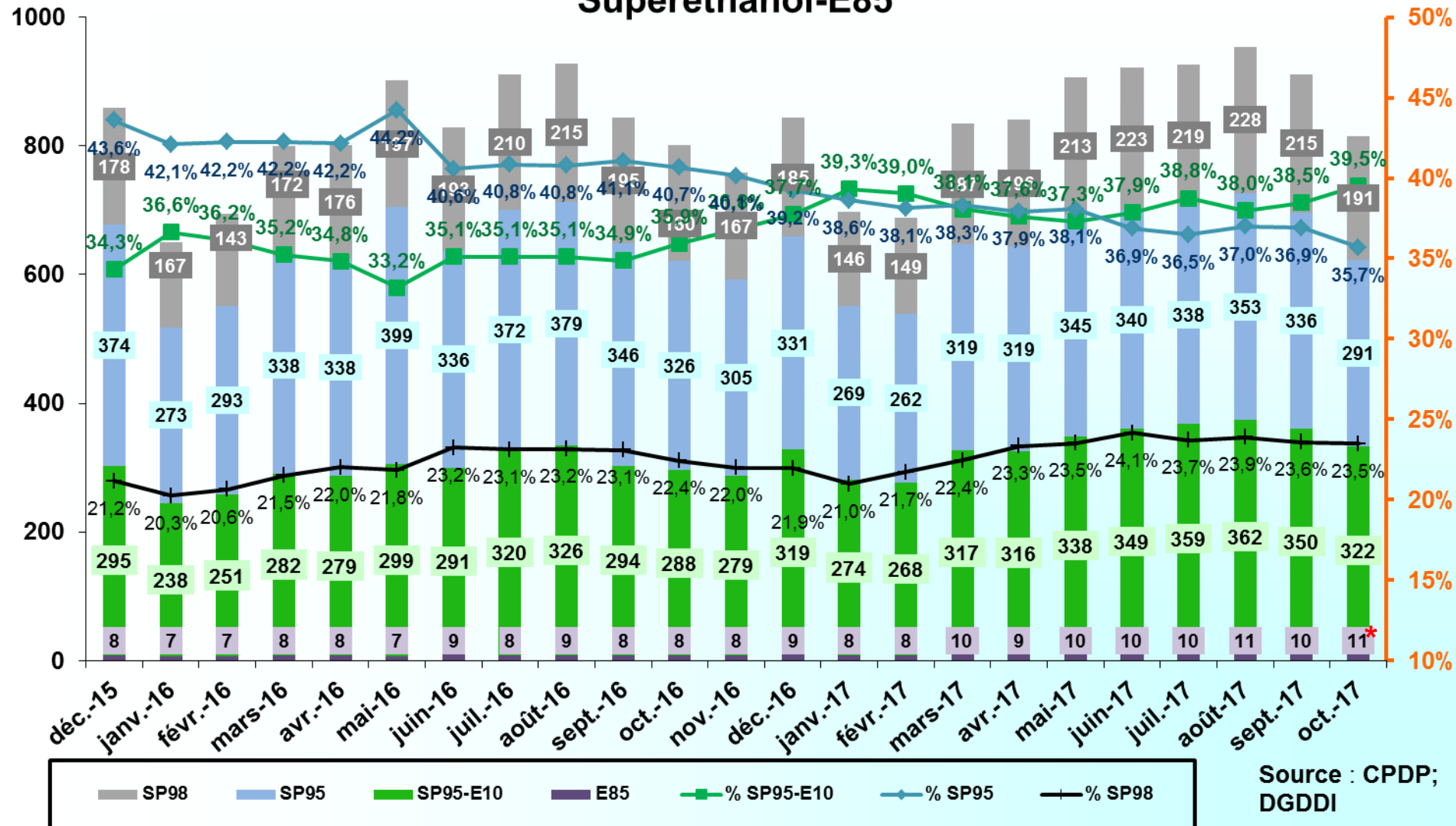
Part de marché SP95-E10 dans les essences



Source : CPDP

X 1000 m³

Livraisons mensuelles d'essences Sans Plomb et de Superéthanol-E85



Source : CPDP; DGDDI

septembre 2017: E10= 39,5 % ; SP95= 35,7% ; SP98= 23,5 % et E85= 1,3%.

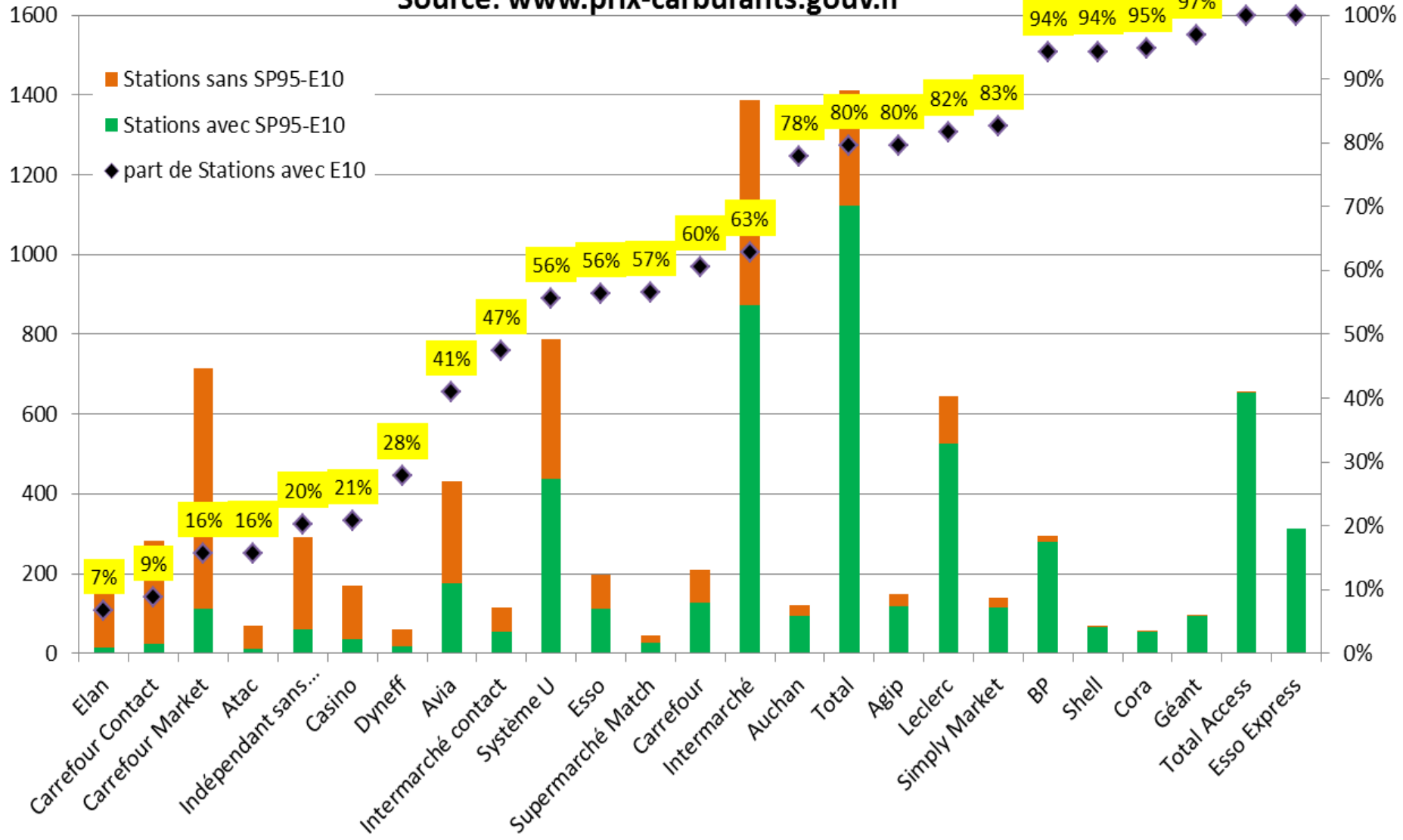
Année mobile: octobre 2016 à septembre 2017:

SP95-E10: +13,4%; SP95: -6,9%; SP98: +8,2%; E85: +21,8% Essences: +3,8 %

* Les volumes de Superéthanol-E85 mis à la consommation étaient précédemment inclus dans ceux de SP95.

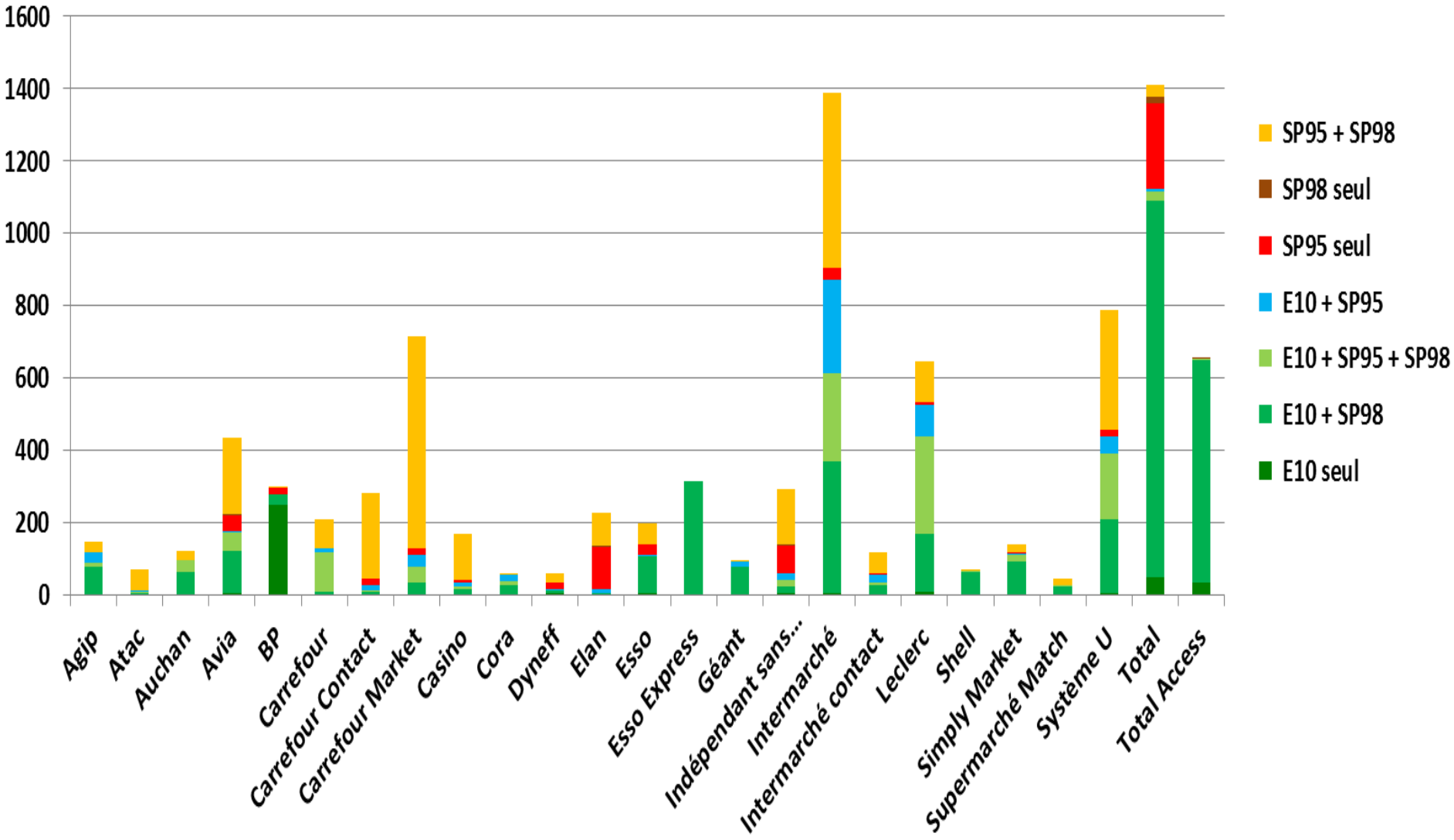
Nombre et part de stations SP95-E10 par enseigne au 23/10/2017

Source: www.prix-carburants.gouv.fr

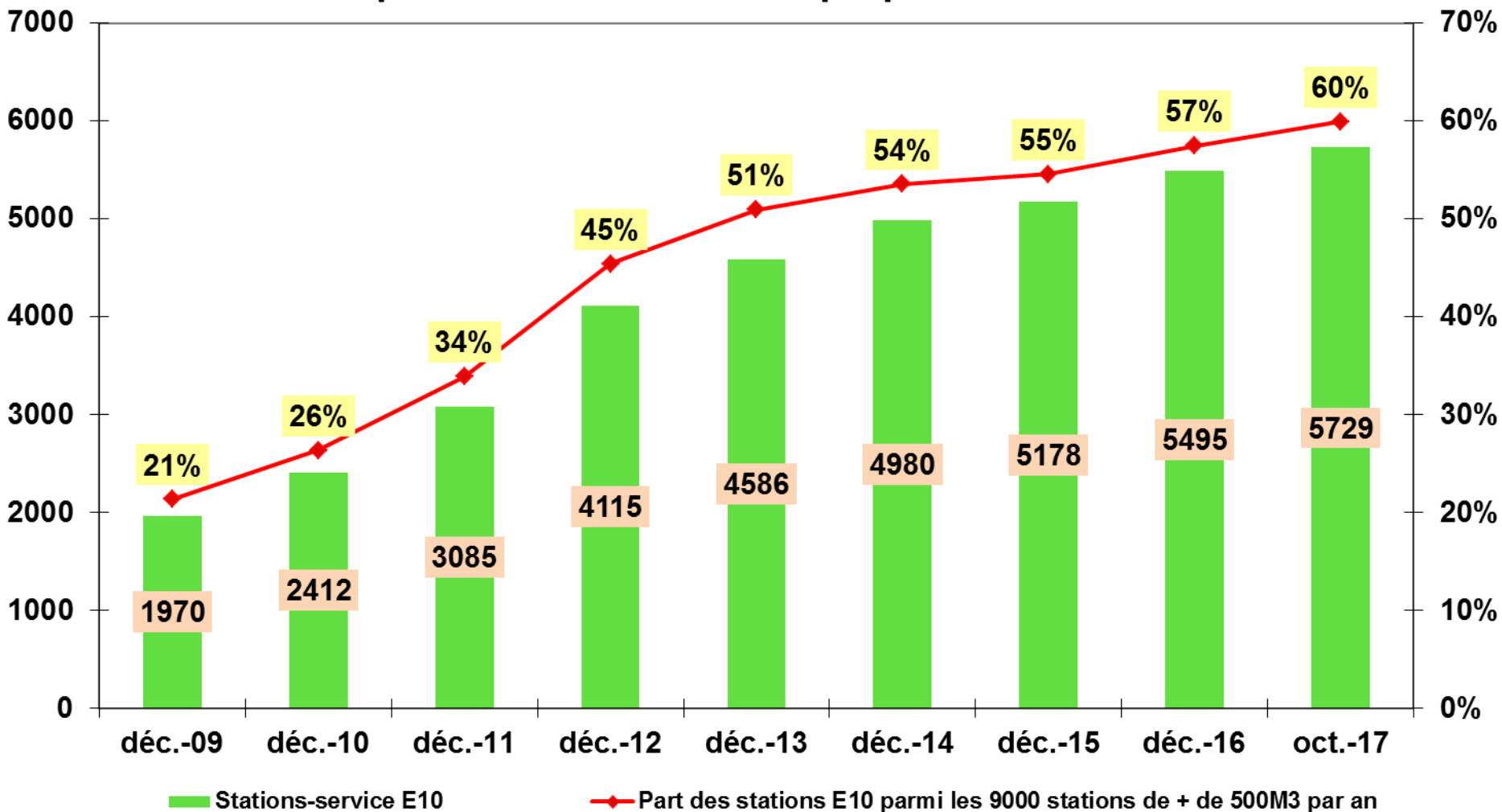


Mix produit en stations-service par enseigne au 23/10/2017

Source: www.prix-carburants.gouv.fr



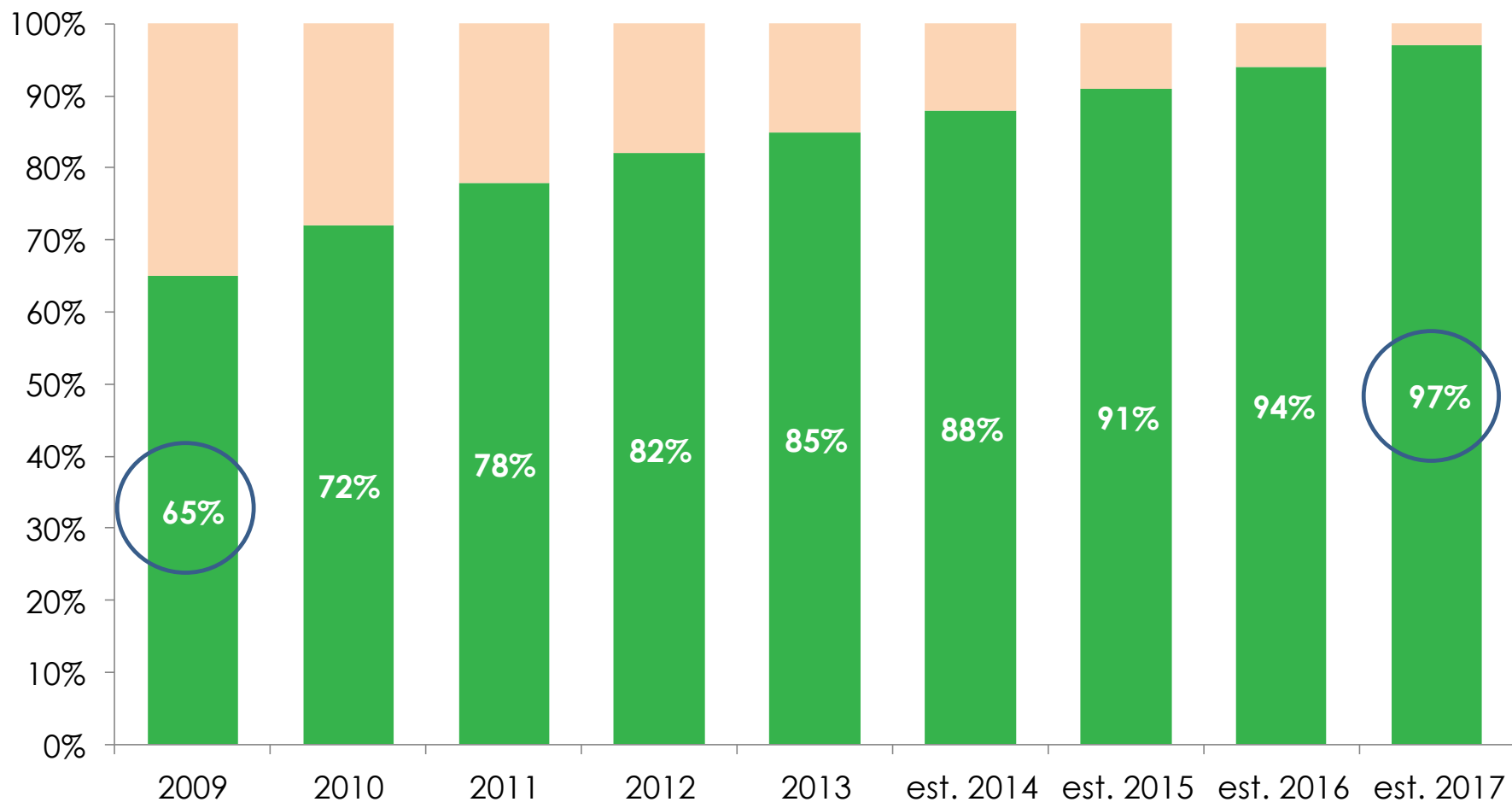
Nombre et part de stations-service proposant le SP95-E10



Source : www.prix-carburant.gouv.fr

Presque tous les véhicules essence en circulation sont compatibles avec le SP95-E10

Part du parc essence compatible avec le SP95-E10 (%)



Des stations SP95-E10 partout en France

