

# Données Superéthanol-E85

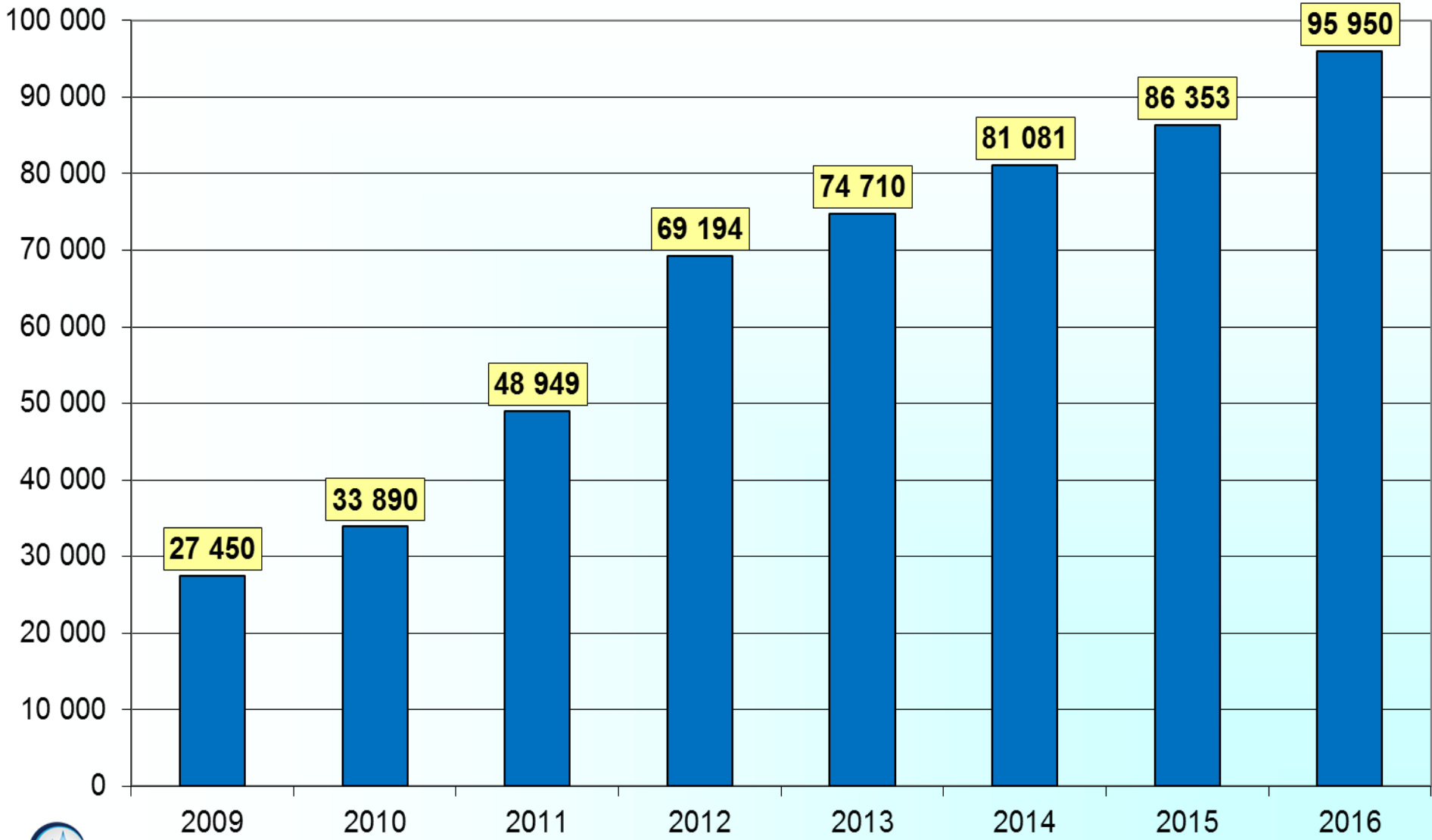
octobre 2017



Entre 65% et 85% de bioéthanol

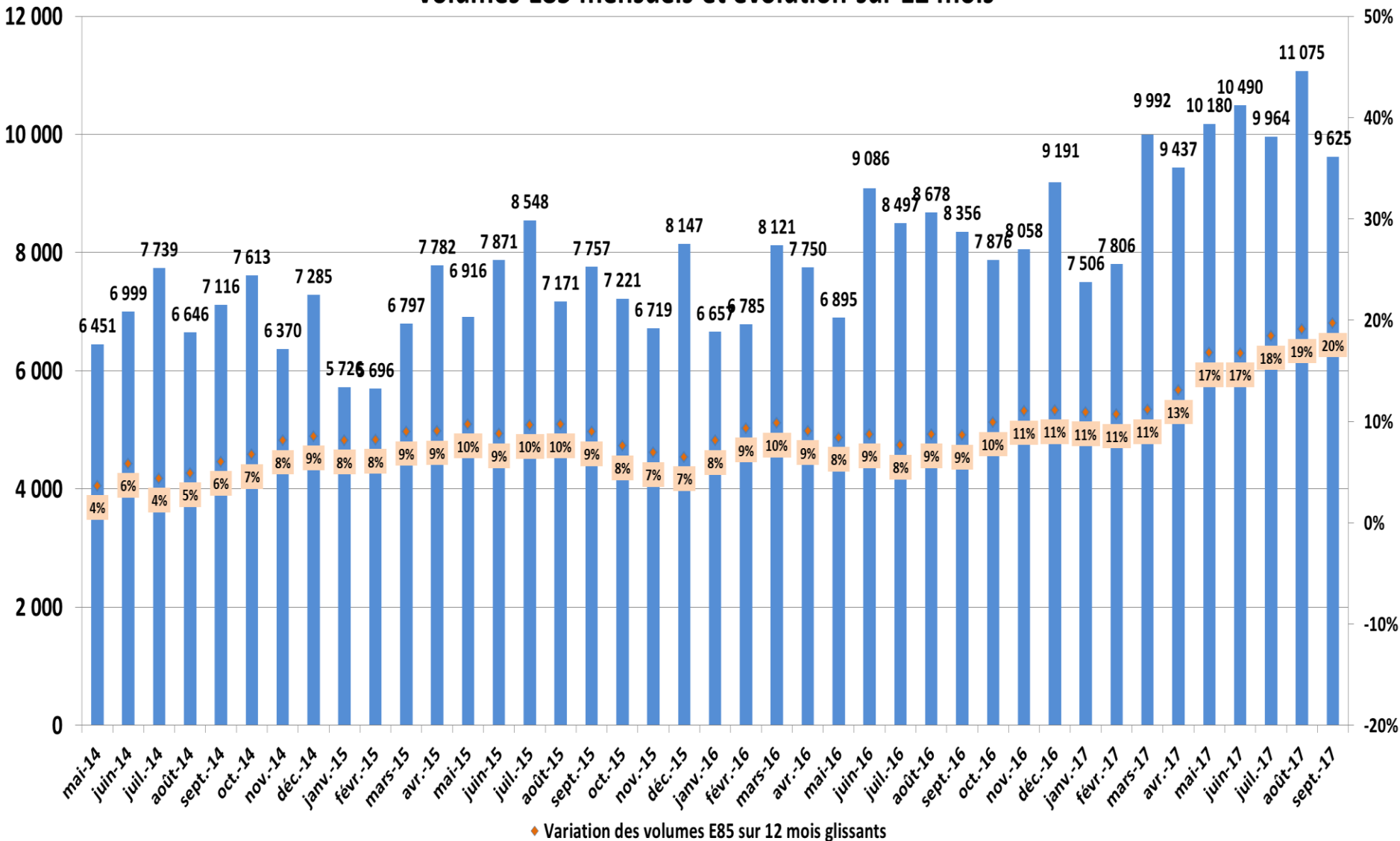
### Superéthanol-E85 mis à la consommation de 2009 à 2016

Volumes (en m3)

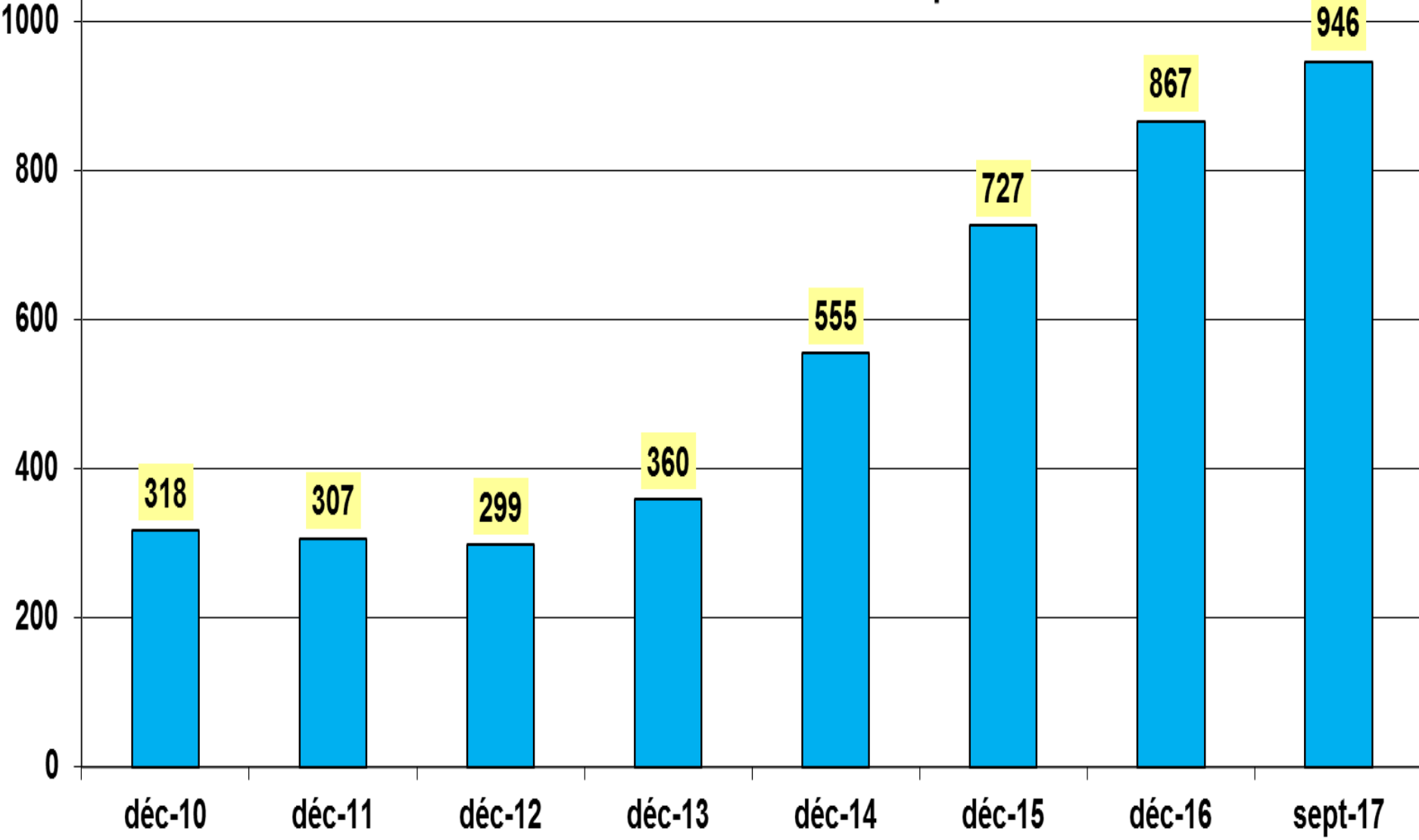


en mètres cubes

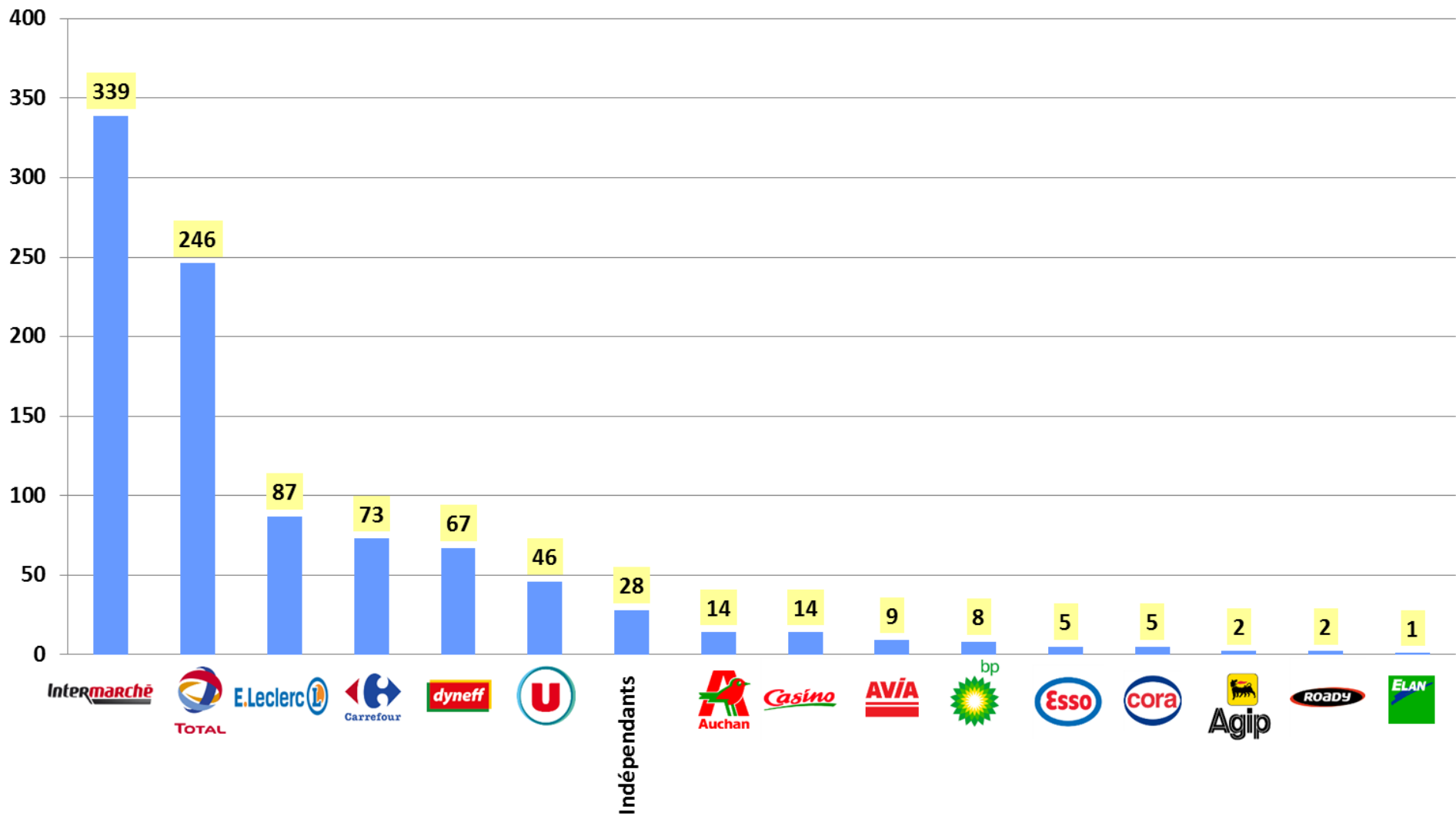
## Volumes E85 mensuels et évolution sur 12 mois



### Nombre de stations-service distribuant le Superéthanol-E85



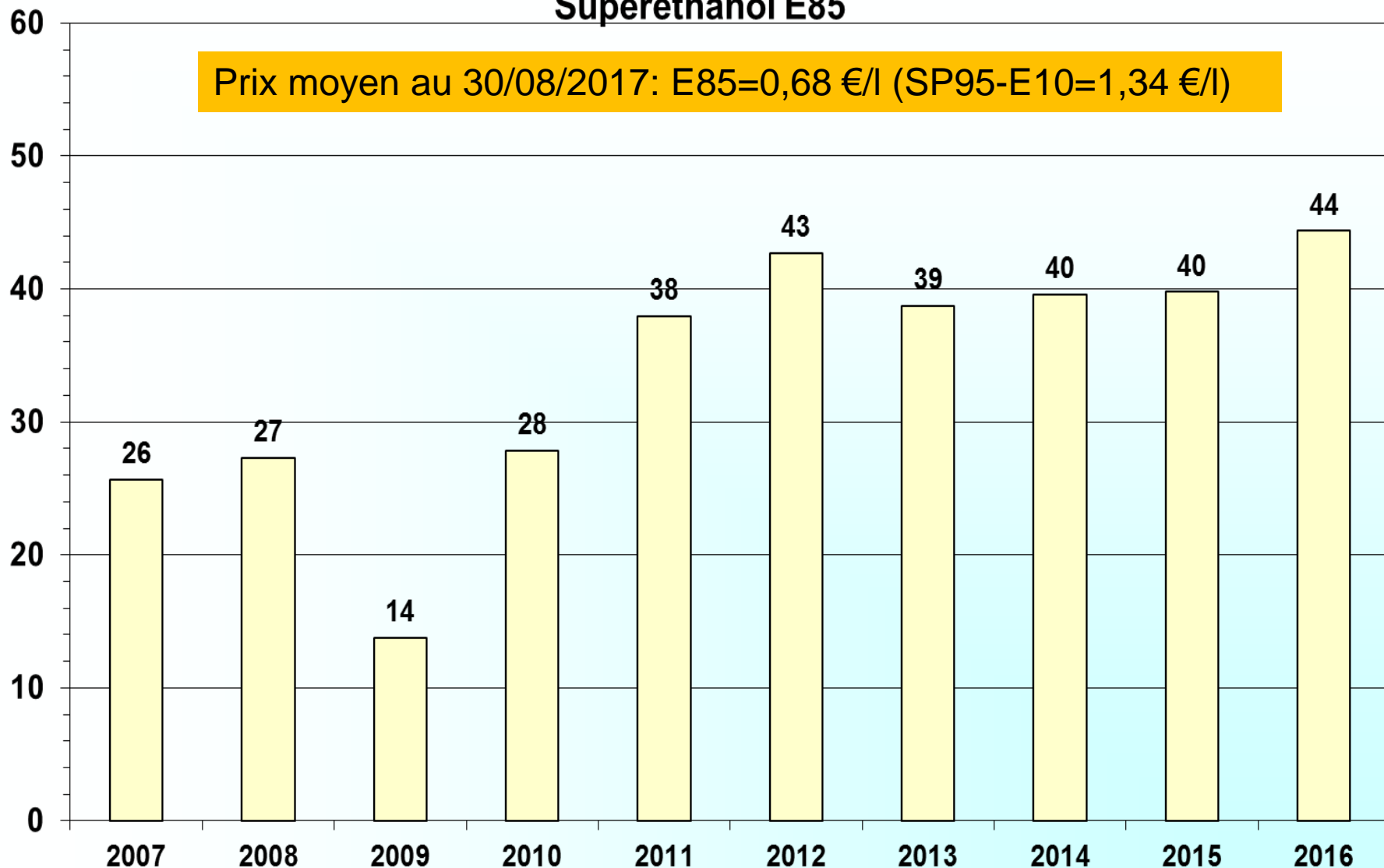
### Répartition des stations E85 par enseigne (30/09/2017)



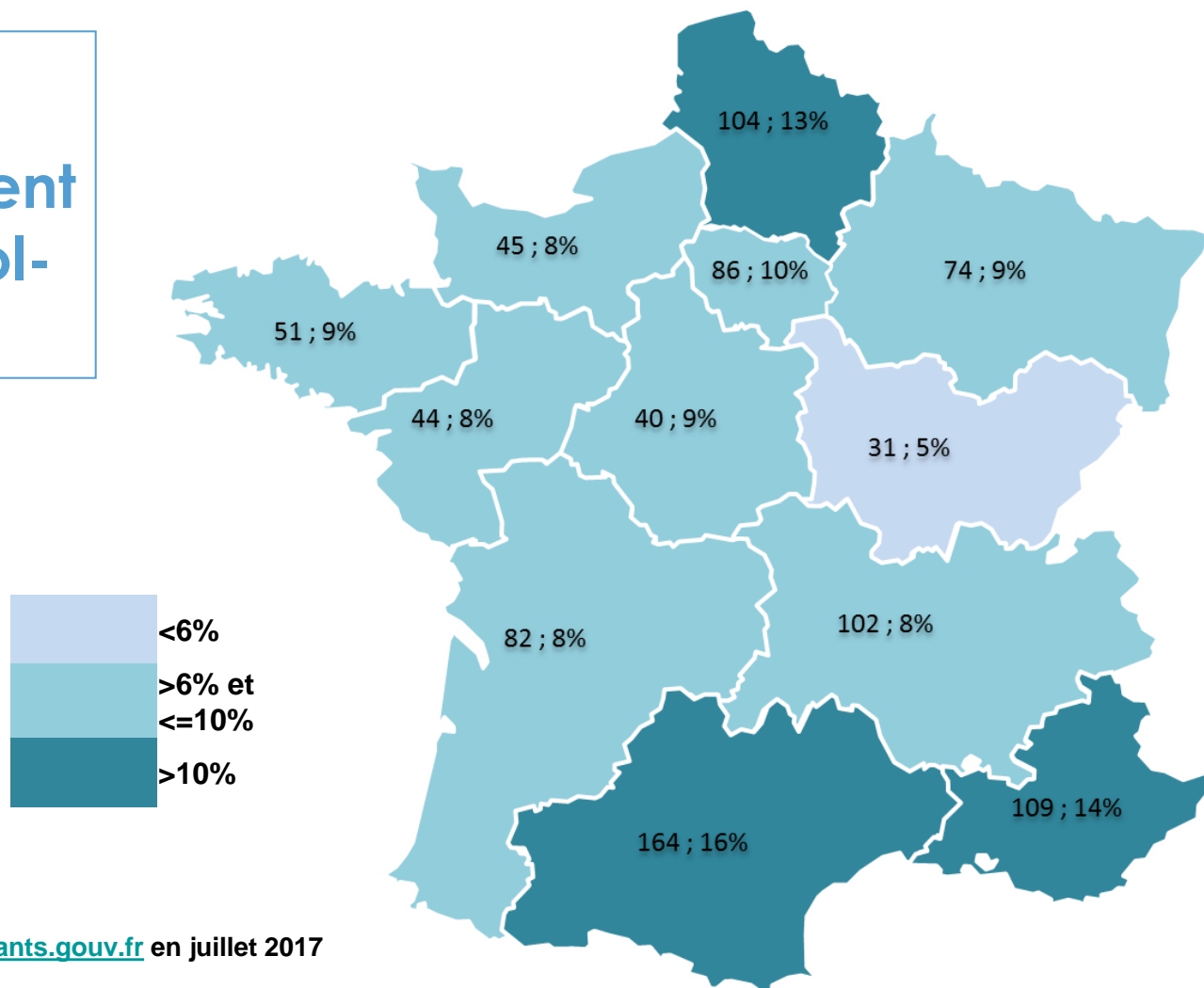
cts€/litre

## Economie en centimes d'euro par litre de SP95 substitué par du Superéthanol E85

Prix moyen au 30/08/2017: E85=0,68 €/l (SP95-E10=1,34 €/l)



**10% des stations proposent le Superéthanol-E85**



Source: SNPAA & [www.prix-carburants.gouv.fr](http://www.prix-carburants.gouv.fr) en juillet 2017

Retrouvez les stations-service E85 sur le site [www.bioethanolcarburant.com](http://www.bioethanolcarburant.com)

et sur l'application « Mes Stations E85 » à télécharger ici



### 31 564 véhicules flex-fuel en France (1er octobre 2017)

