

Données SP95-E10

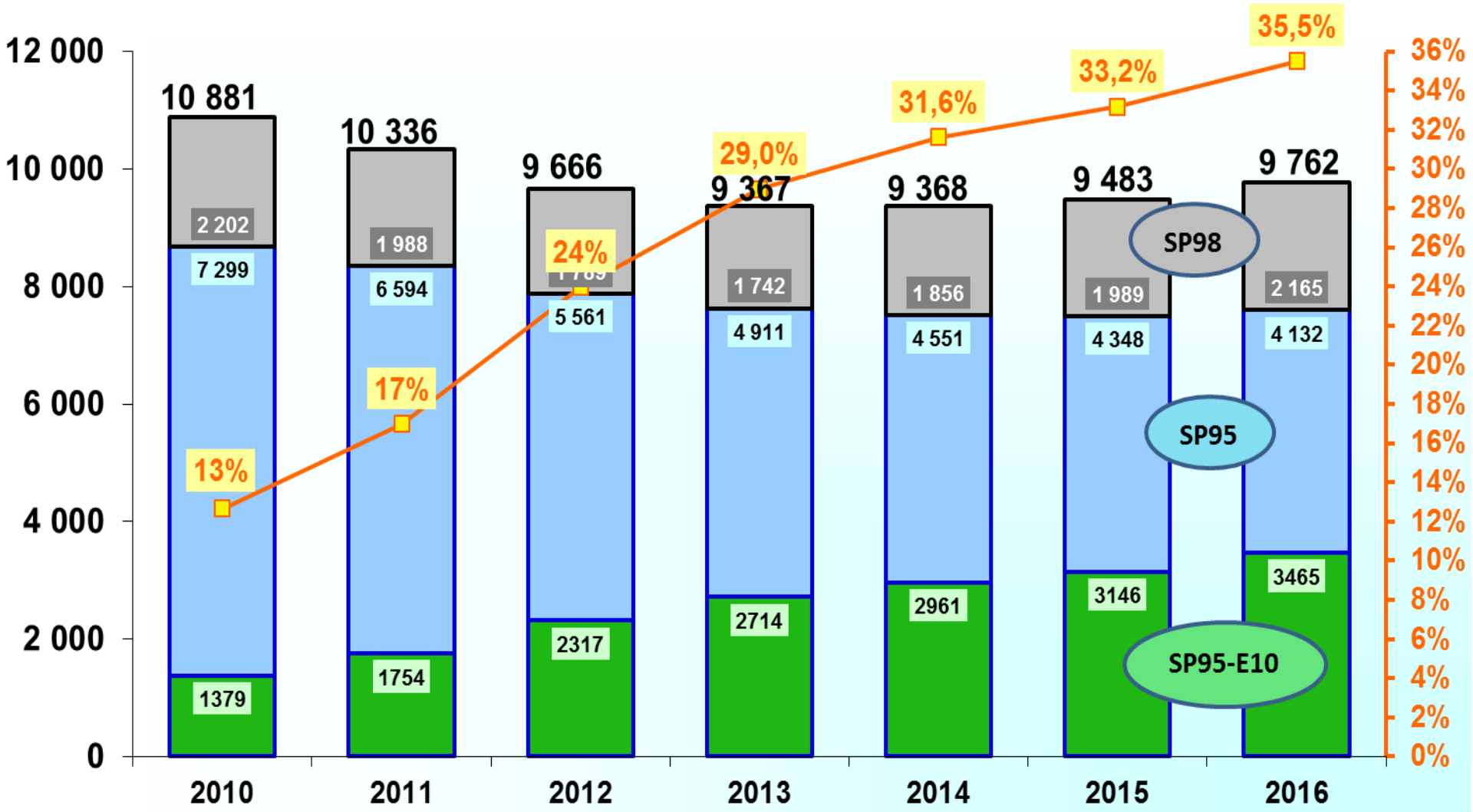
Décembre 2017



Jusqu'à 10% de bioéthanol

x 1000 m³

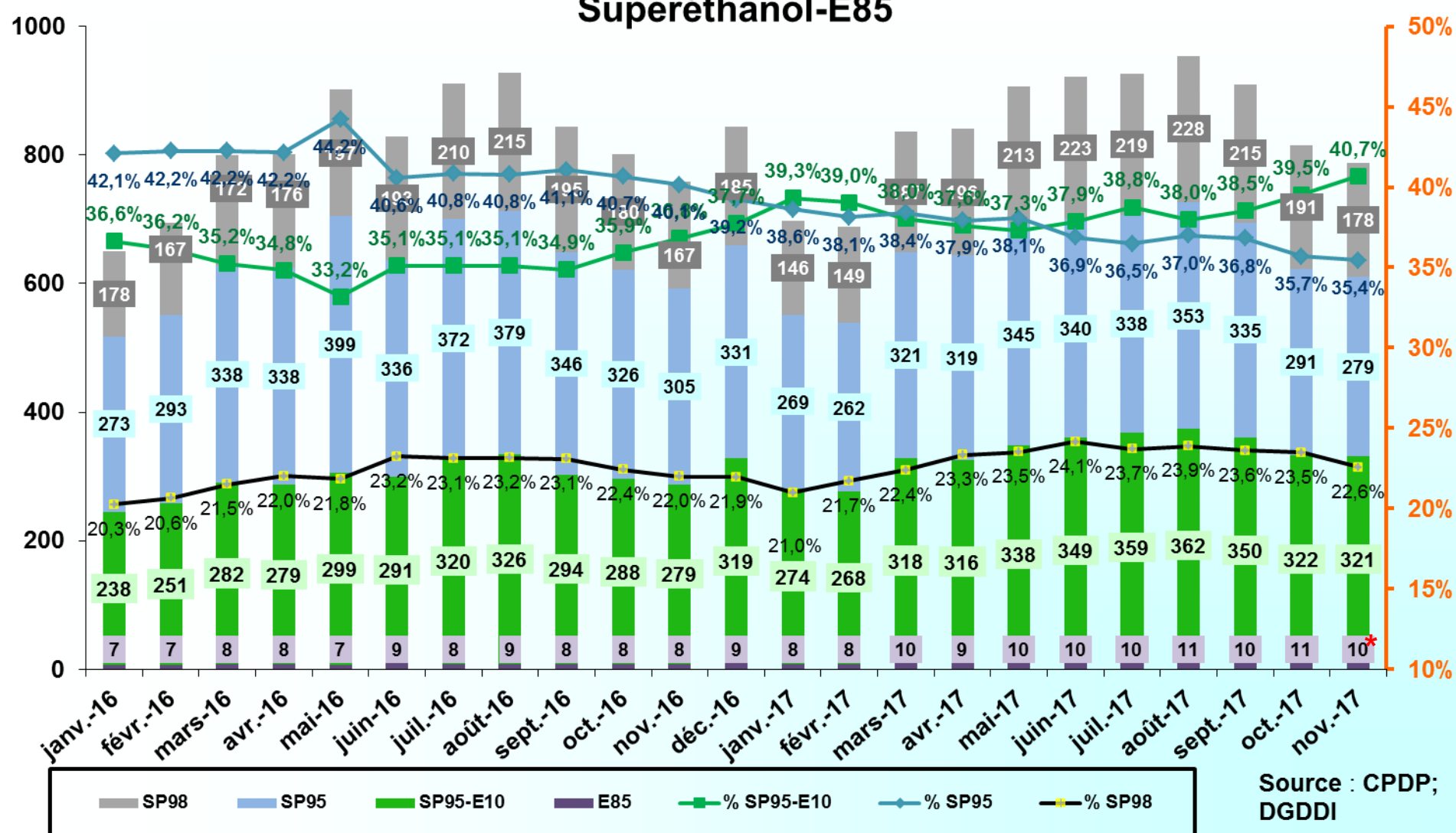
Part de marché SP95-E10 dans les essences



Source : CPDP

Livraisons mensuelles d'essences Sans Plomb et de Superéthanol-E85

X 1000 m³



Source : CPDP; DGDDI

novembre 2017: E10= 40,7 % ; SP95= 35,4% ; SP98= 22,6 % et E85= 1,3%.

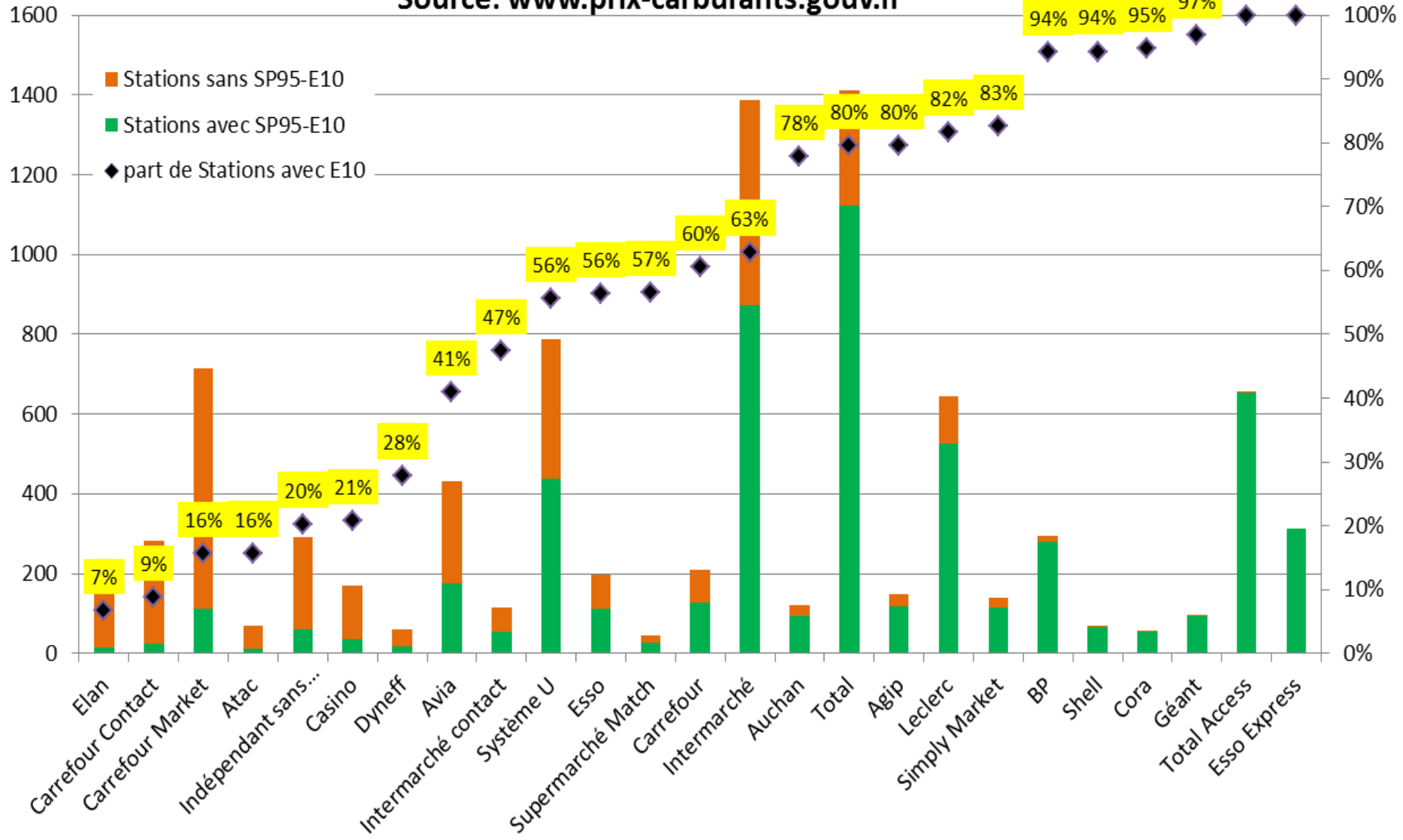
Année mobile: décembre 2016 à novembre 2017:

SP95-E10: +13,2%; SP95: -7,3%; SP98: +7,9%; E85: +22,5% Essences: +3,6%

* Les volumes de Superéthanol-E85 mis à la consommation étaient précédemment inclus dans ceux de SP95.

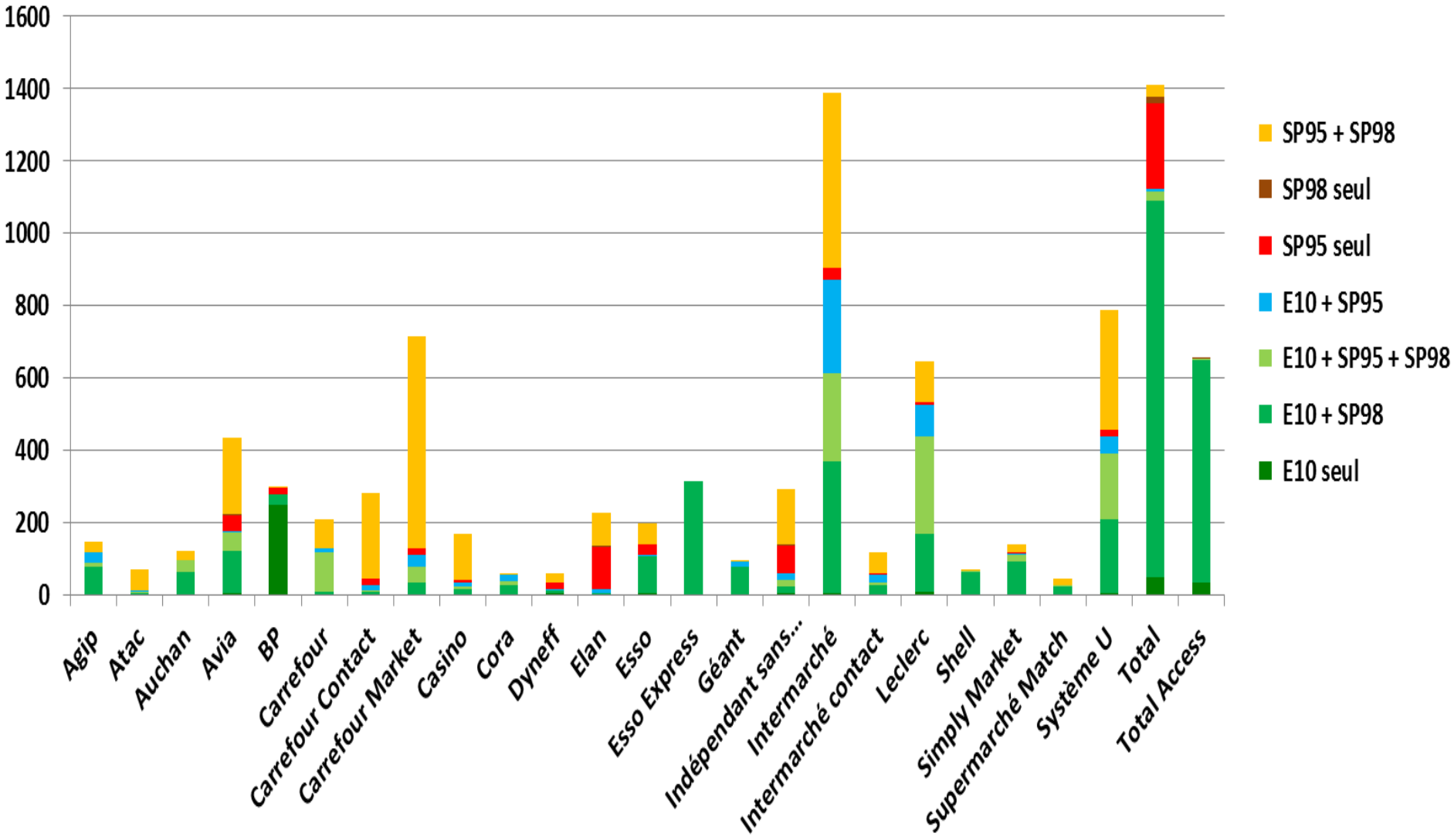
Nombre et part de stations SP95-E10 par enseigne au 23/10/2017

Source: www.prix-carburants.gouv.fr

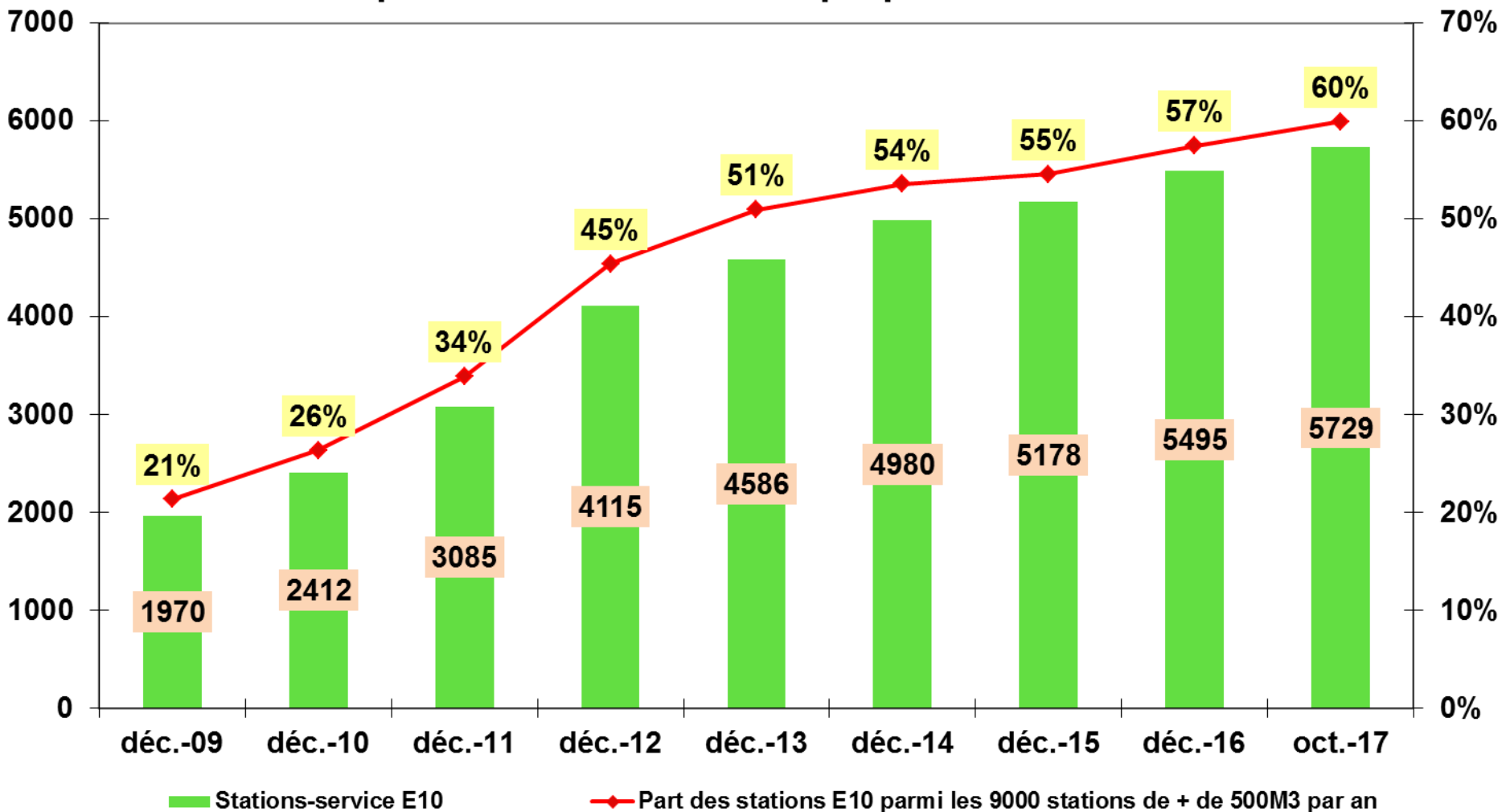


Mix produit en stations-service par enseigne au 23/10/2017

Source: www.prix-carburants.gouv.fr



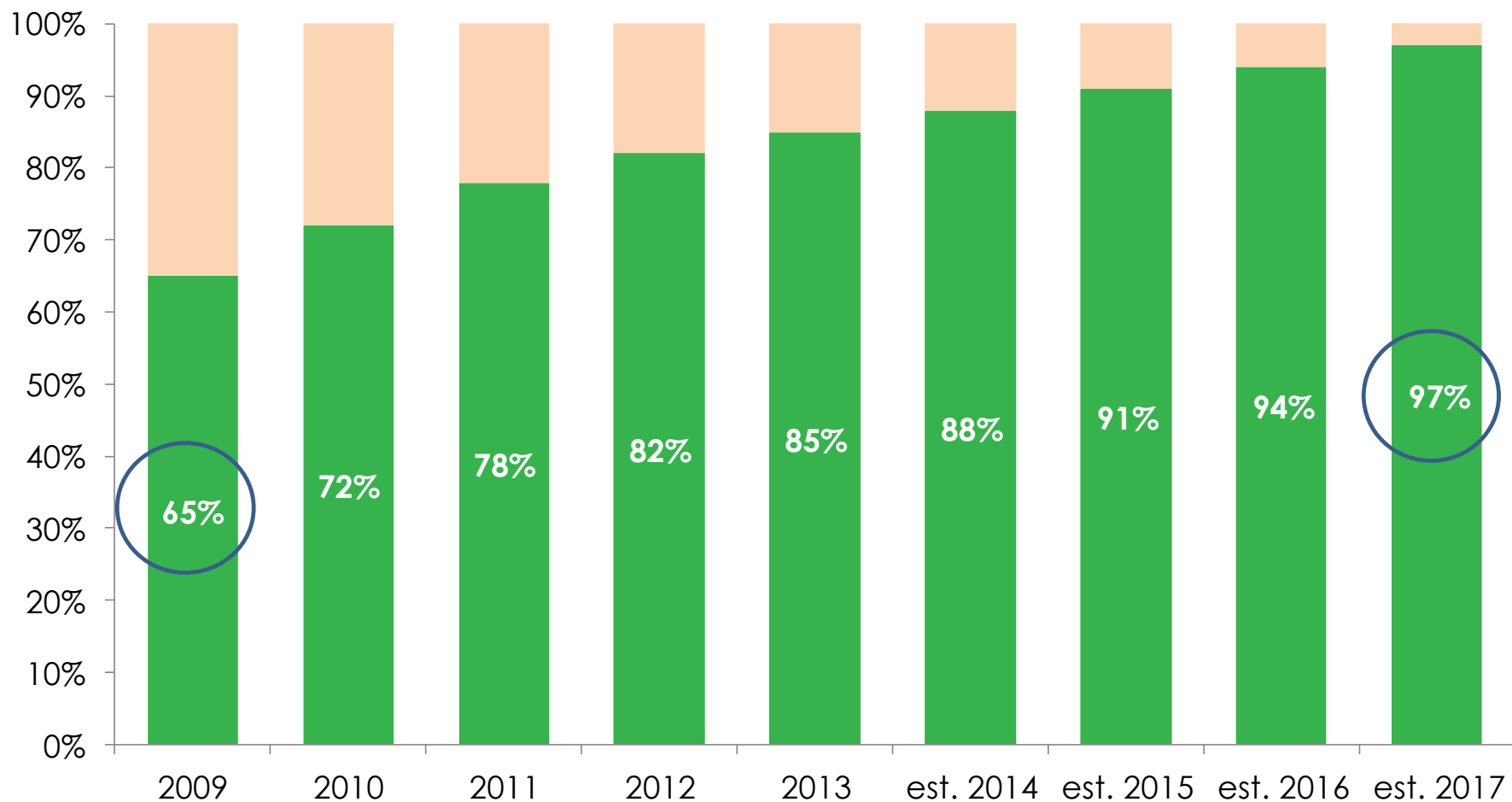
Nombre et part de stations-service proposant le SP95-E10



Source : www.prix-carburant.gouv.fr

Presque tous les véhicules essence en circulation sont compatibles avec le SP95-E10

Part du parc essence compatible avec le SP95-E10 (%)



Des stations SP95-E10 partout en France

