

Données SP95-E10

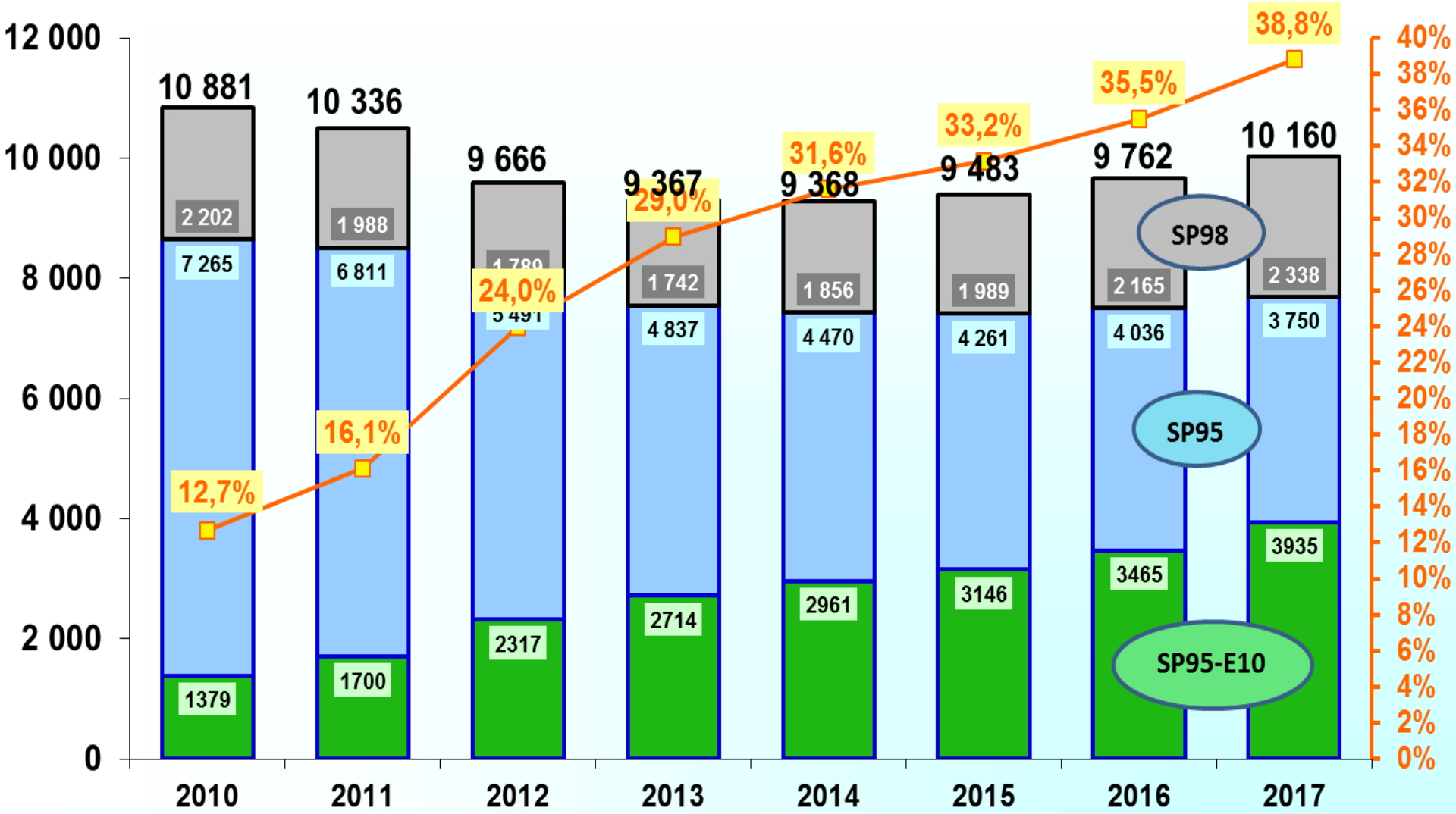
avril 2018



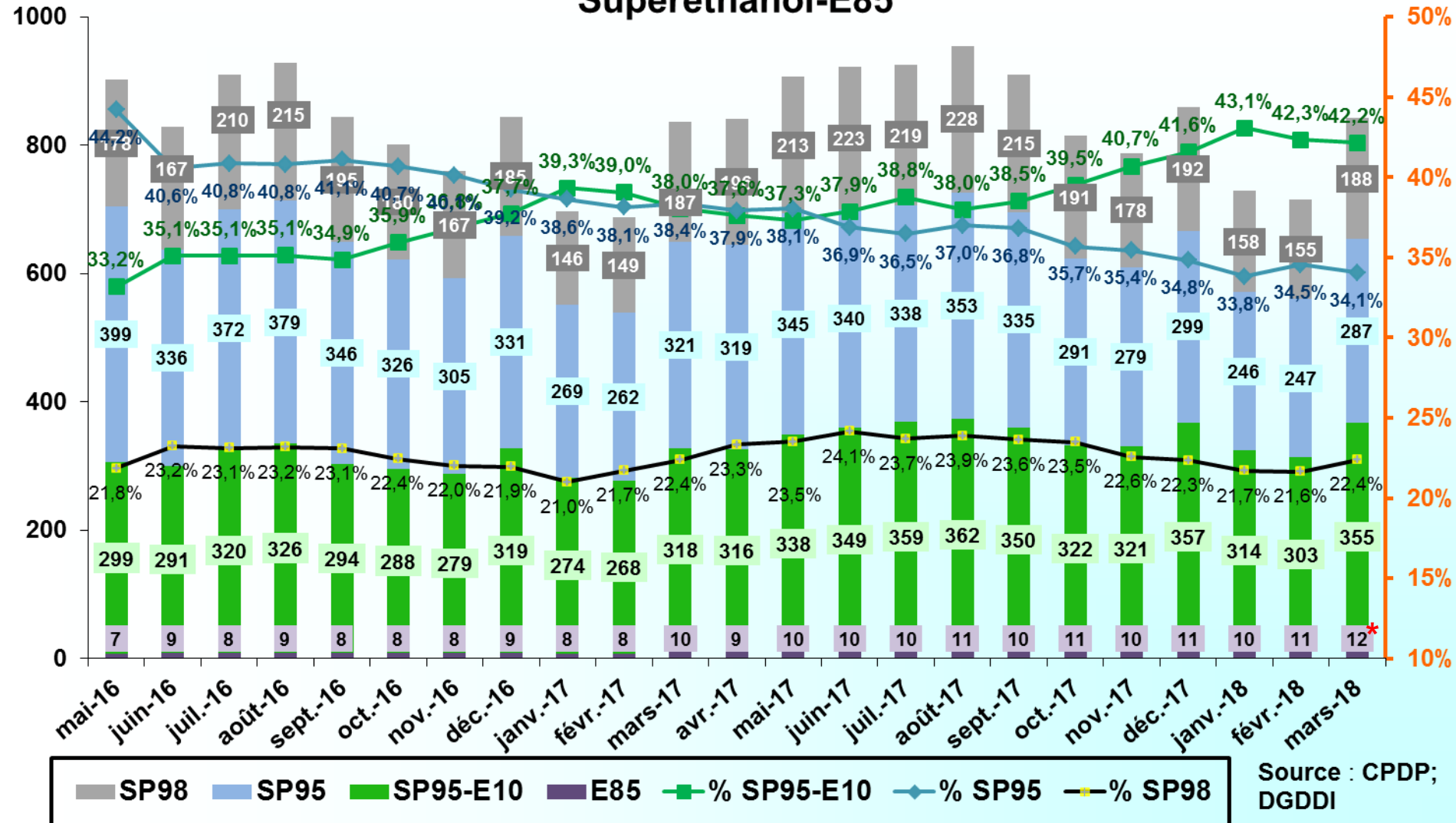
Jusqu'à 10% de bioéthanol

x 1000 m³

Part de marché SP95-E10 dans les essences



Livraisons mensuelles d'essences Sans Plomb et de Superéthanol-E85

 X 1000 m³


Source : CPDP; DGDDI

mars 2018: E10= 42,2 % ; SP95= 34,1% ; SP98= 22,4 % et E85= 1,4%.

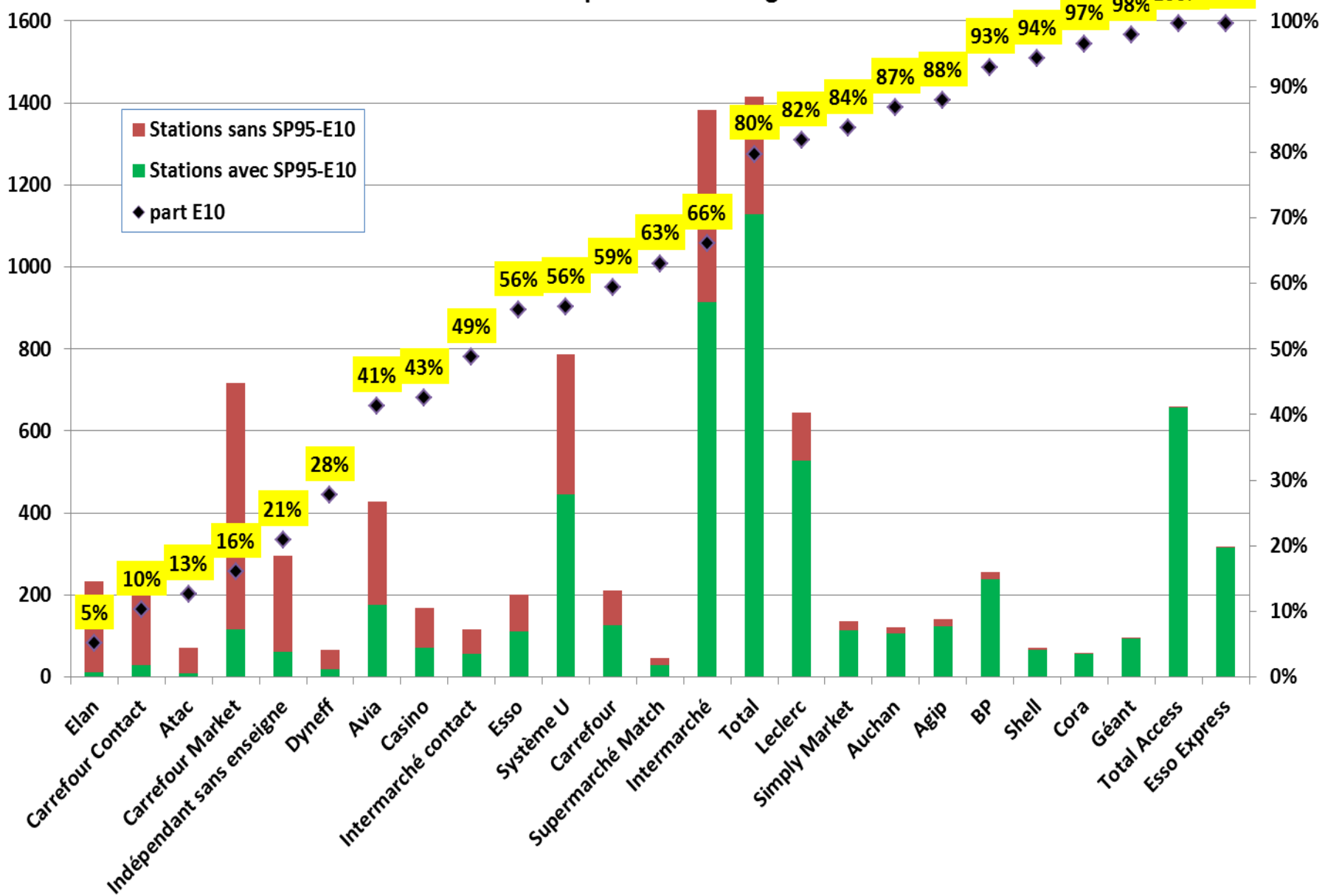
Année mobile: avril 2017 à mars 2018:

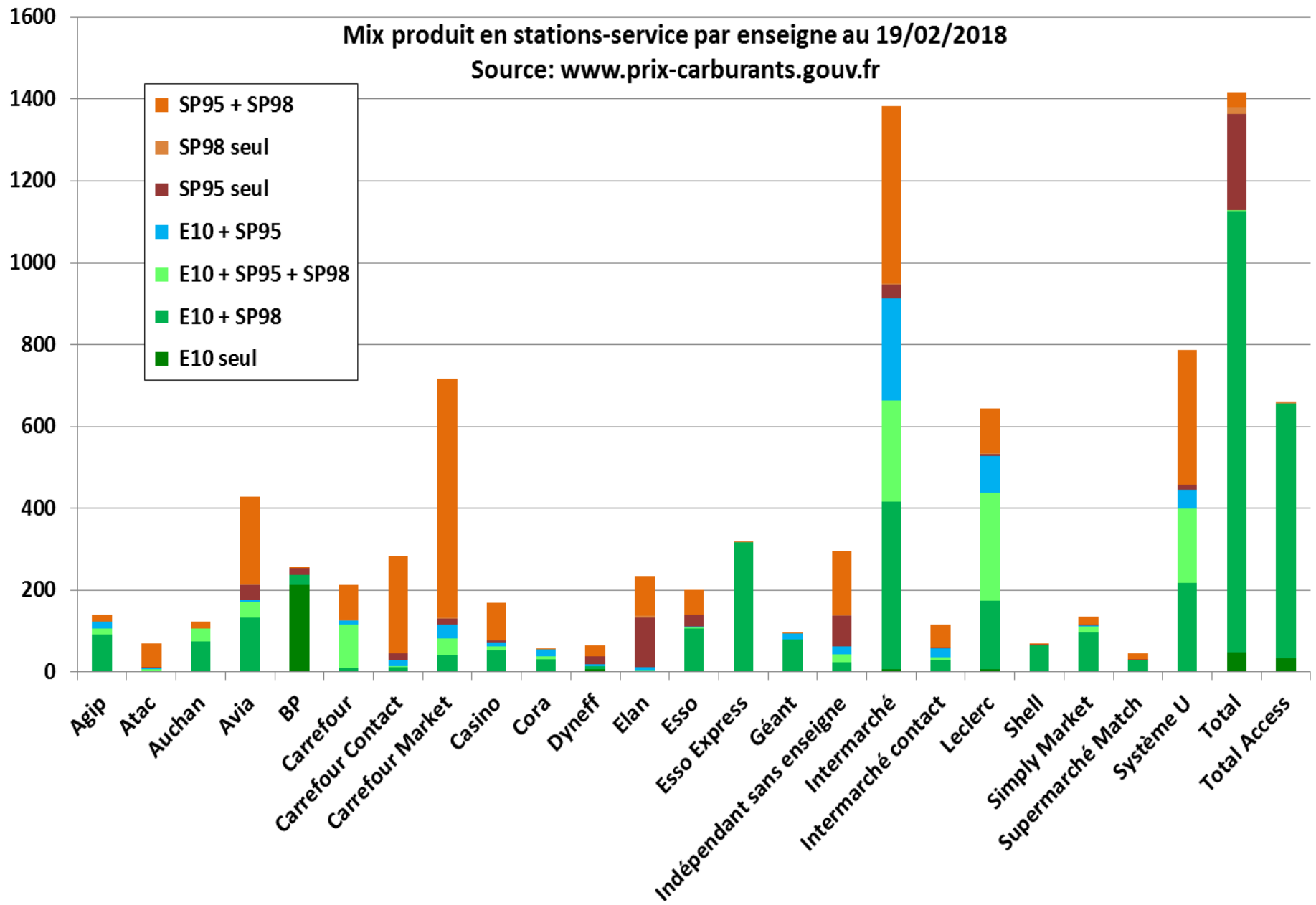
SP95-E10: +13,8%; SP95: -7,7%; SP98: +7,1%; E85: +26,1% Essences: +3,7%

* Les volumes de Superéthanol-E85 mis à la consommation étaient précédemment inclus dans ceux de SP95.

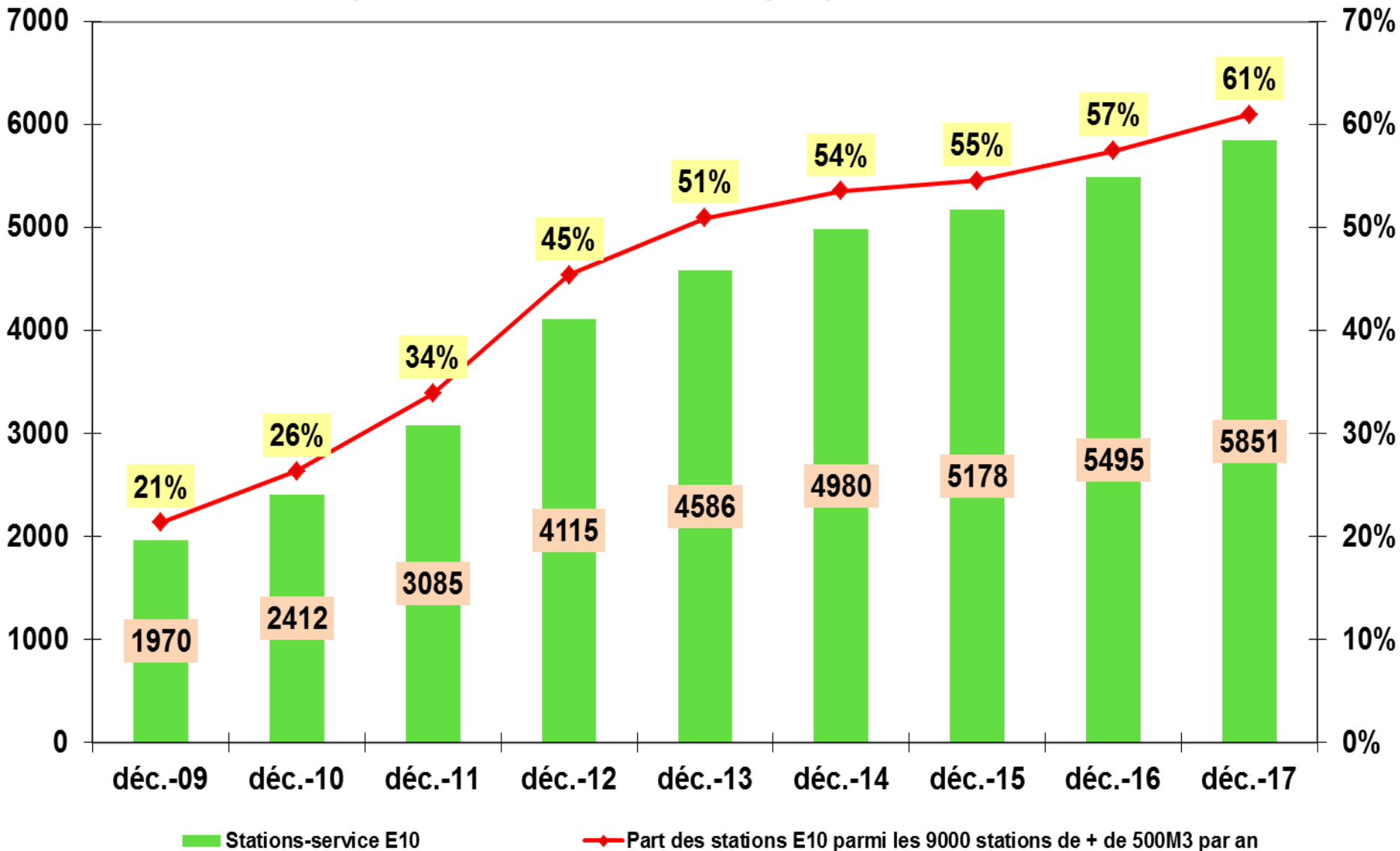
Nombre et part de stations SP95-E10 par enseigne au 19/02/2018

Source: www.prix-carburants.gouv.fr



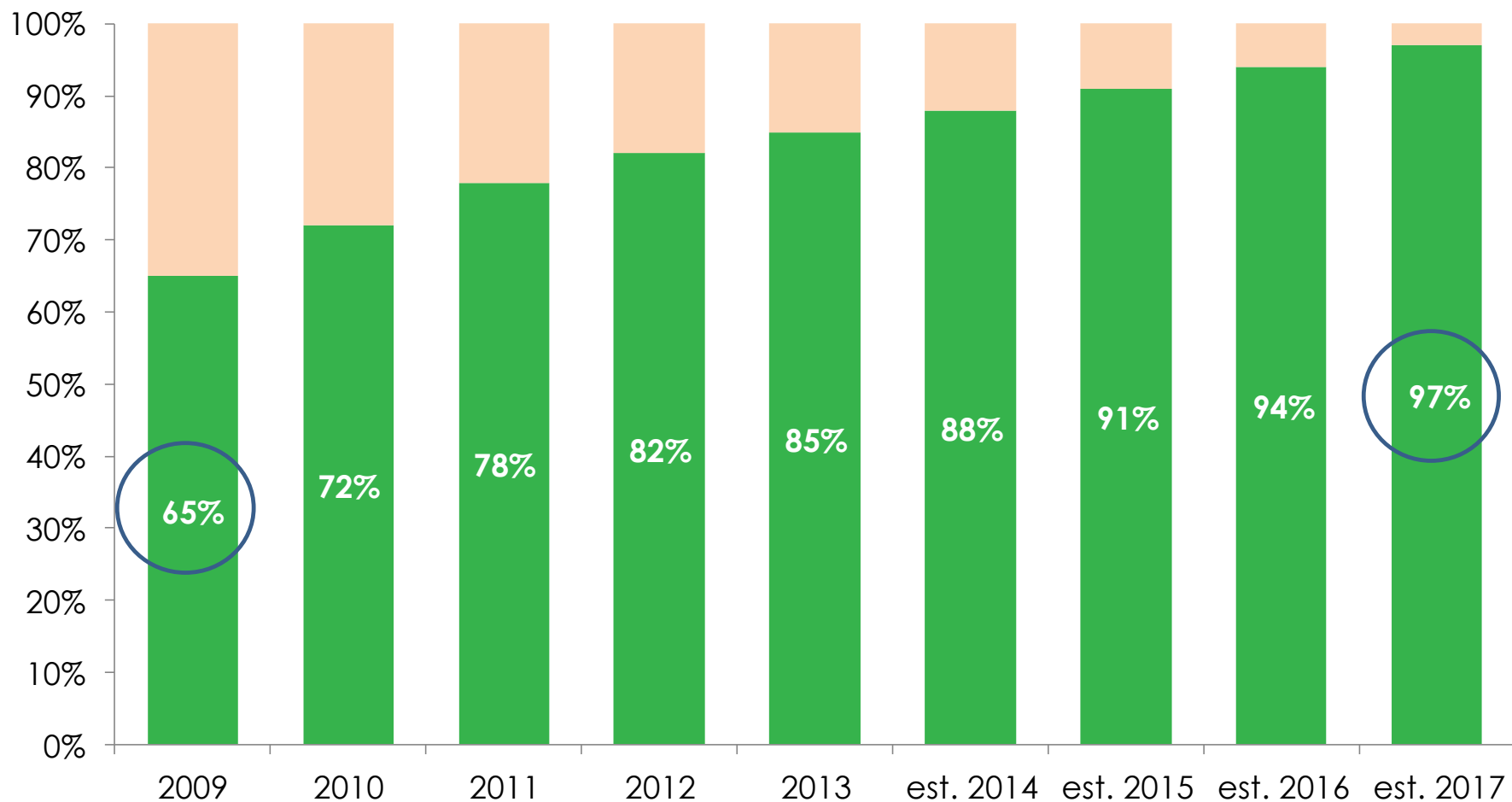


Nombre et part de stations-service proposant le SP95-E10



Presque tous les véhicules essence en circulation sont compatibles avec le SP95-E10

Part du parc essence compatible avec le SP95-E10 (%)



Des stations SP95-E10 partout en France

