

Données SP95-E10

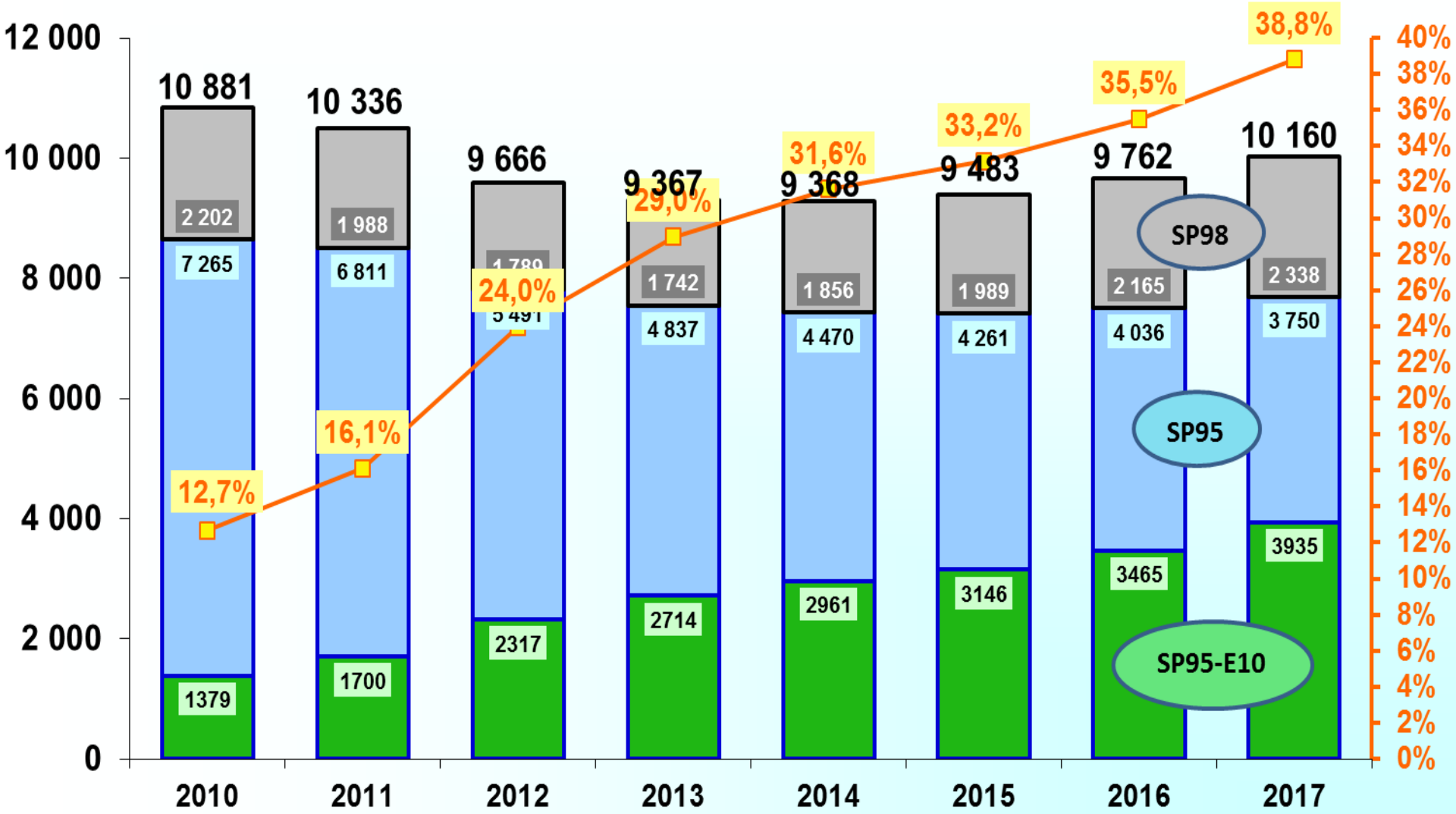
juillet 2018



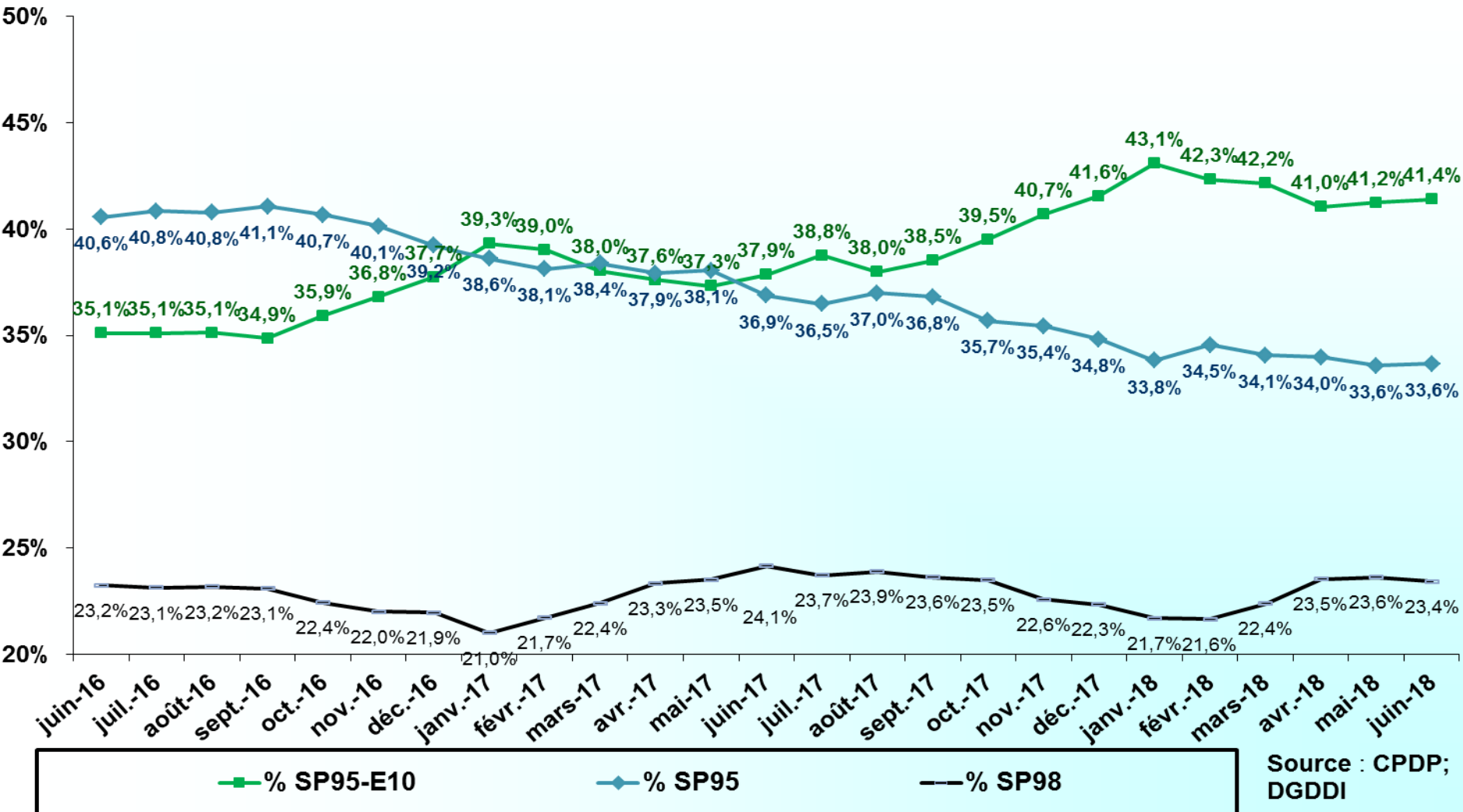
Jusqu'à 10% de bioéthanol

x 1000 m³

Part de marché SP95-E10 dans les essences



Part de marché des essences SP95-E10, SP95 et SP98

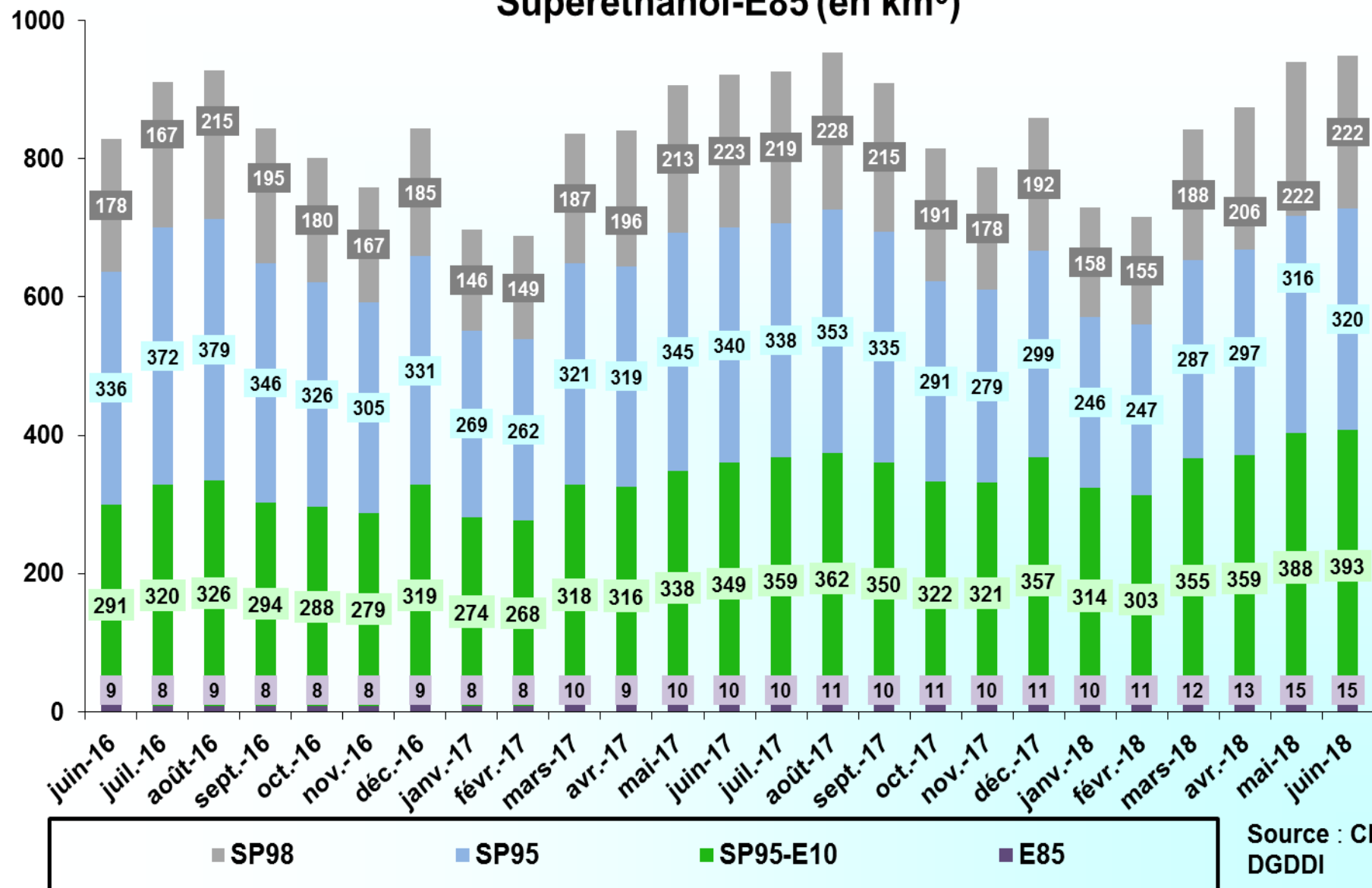


Juin 2018: E10= 41,4 % ; SP95= 33,6% ; SP98= 23,4 % et E85= 1,5%.

Année mobile: juillet 2017 à juin 2018:

SP95-E10: +13,3%; SP95: -7,9%; SP98: +4,7%; E85: +30,0% Essences: +3,2%

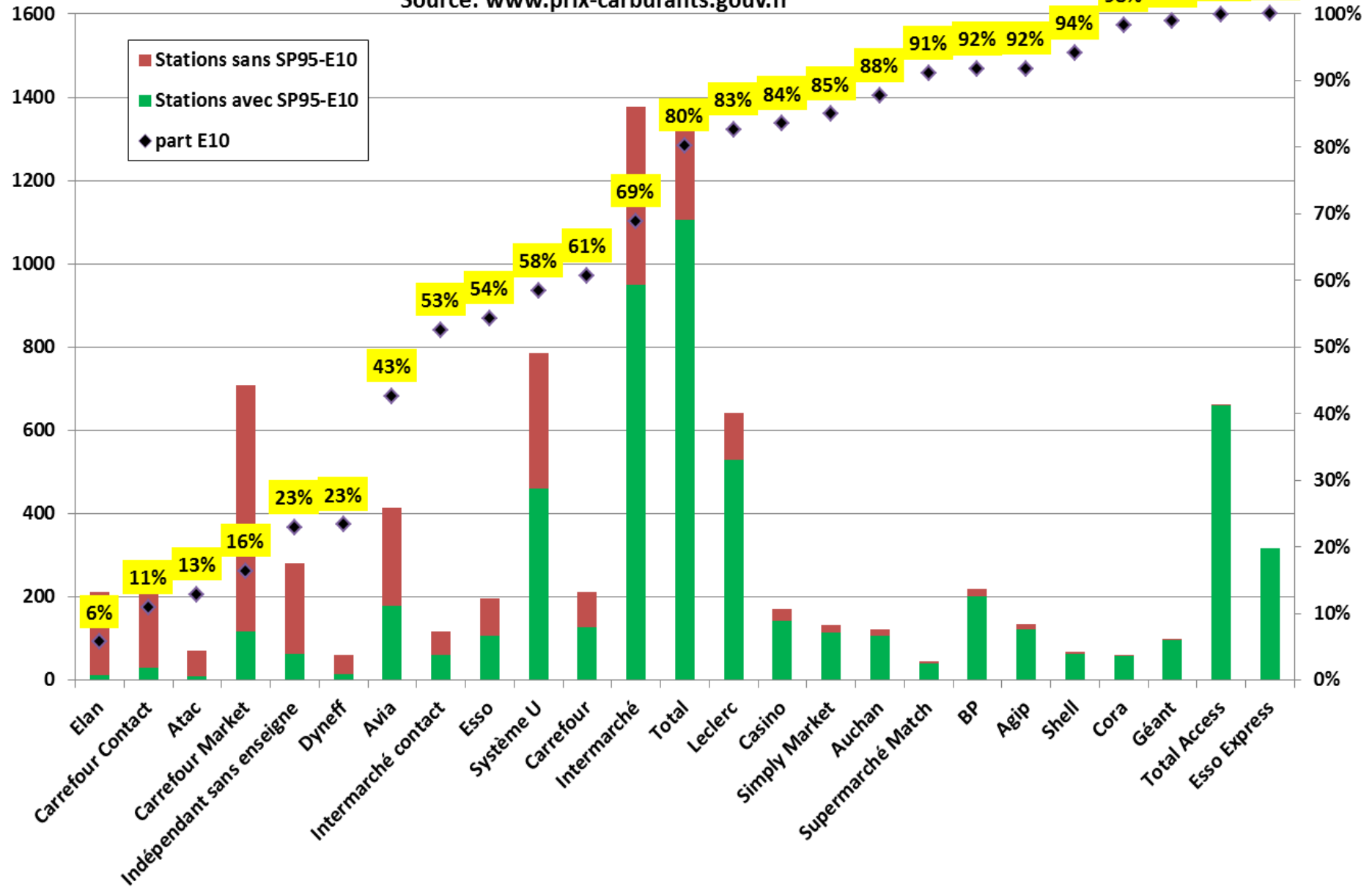
Livraisons mensuelles d'essences Sans Plomb et de Superéthanol-E85 (en km³)



Source : CPDP; DGDDI

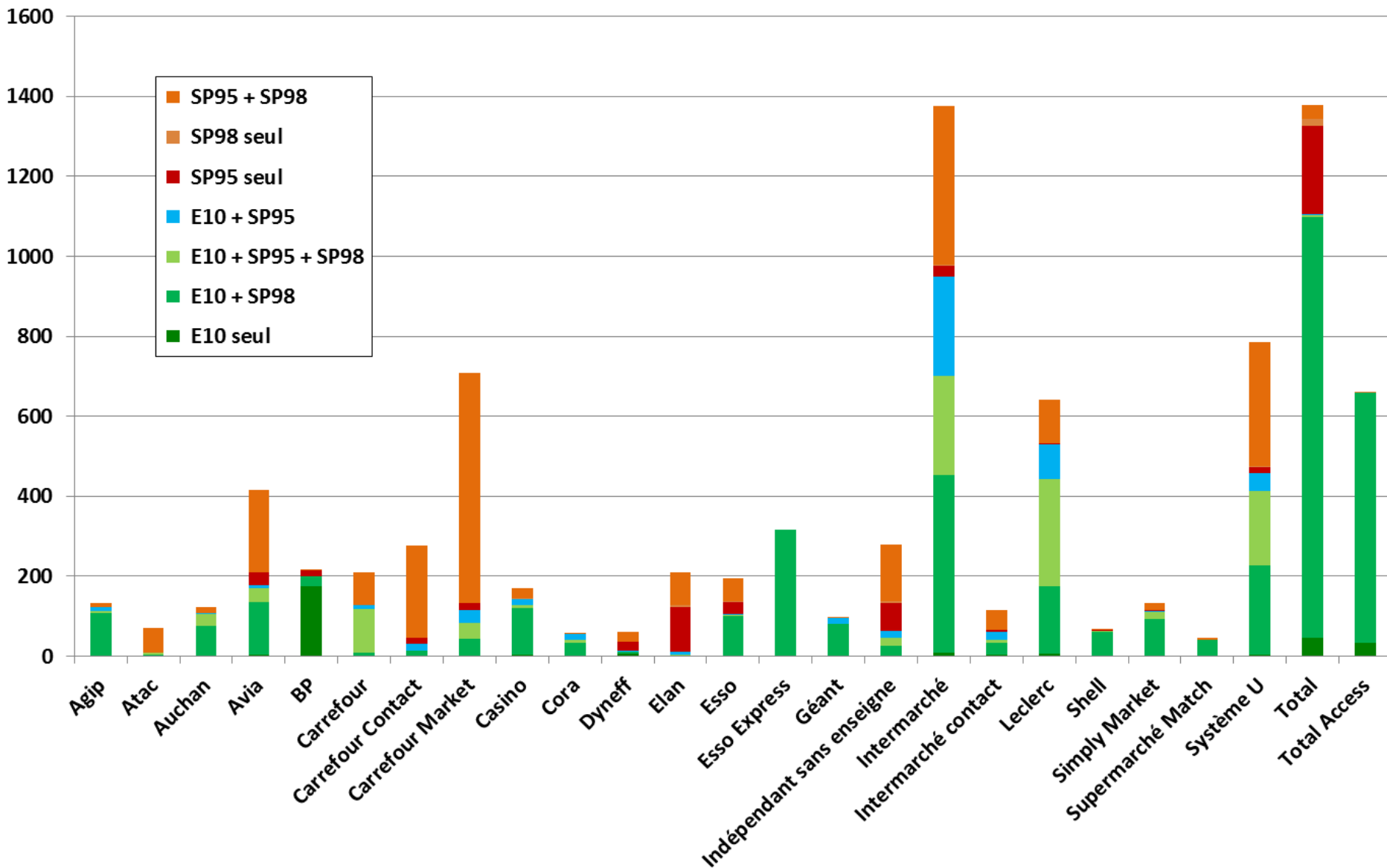
Nombre et part de stations SP95-E10 par enseigne au 16/07/2018

Source: www.prix-carburants.gouv.fr

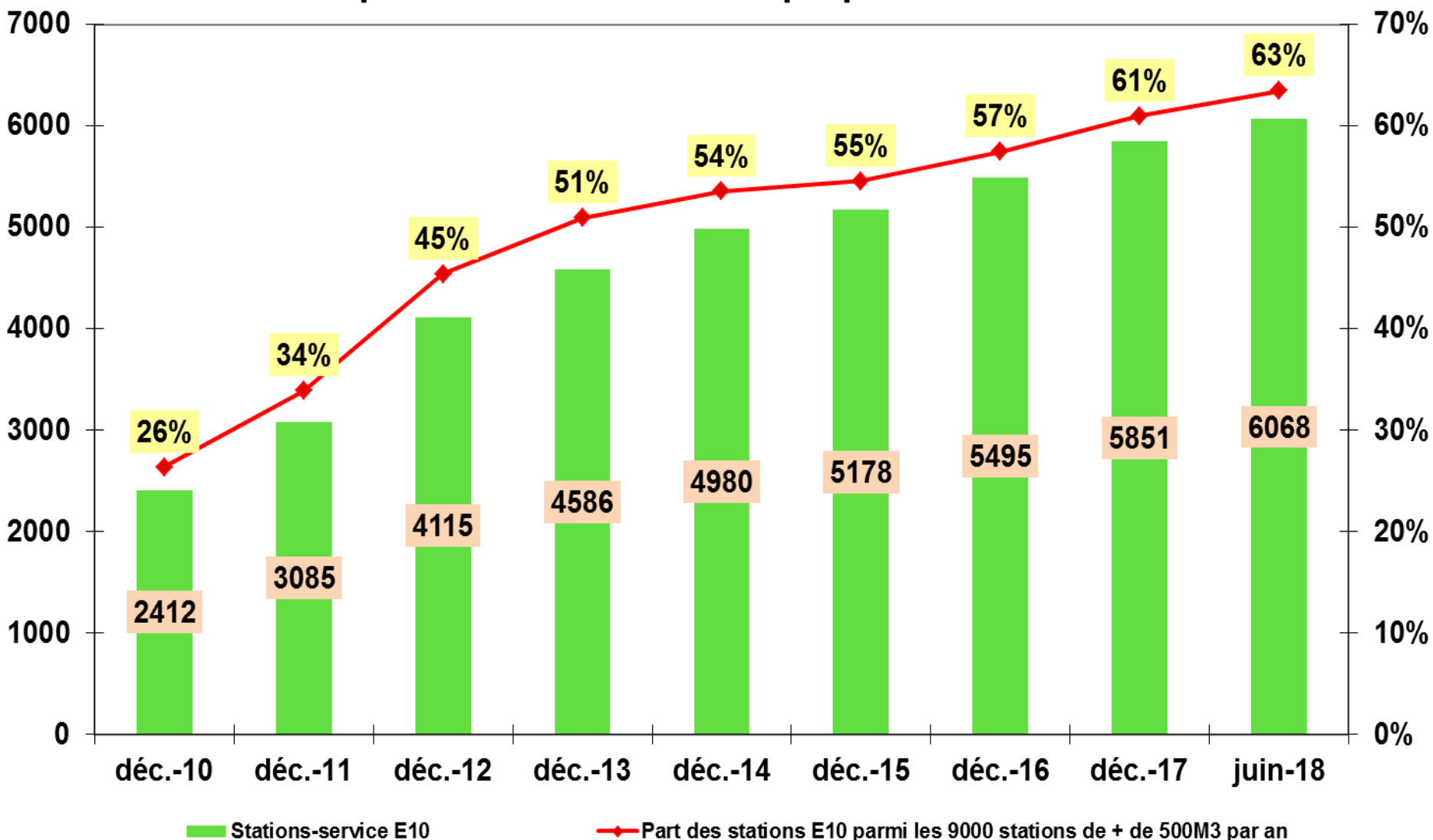


Mix produit en stations-service par enseigne au 16/07/2018

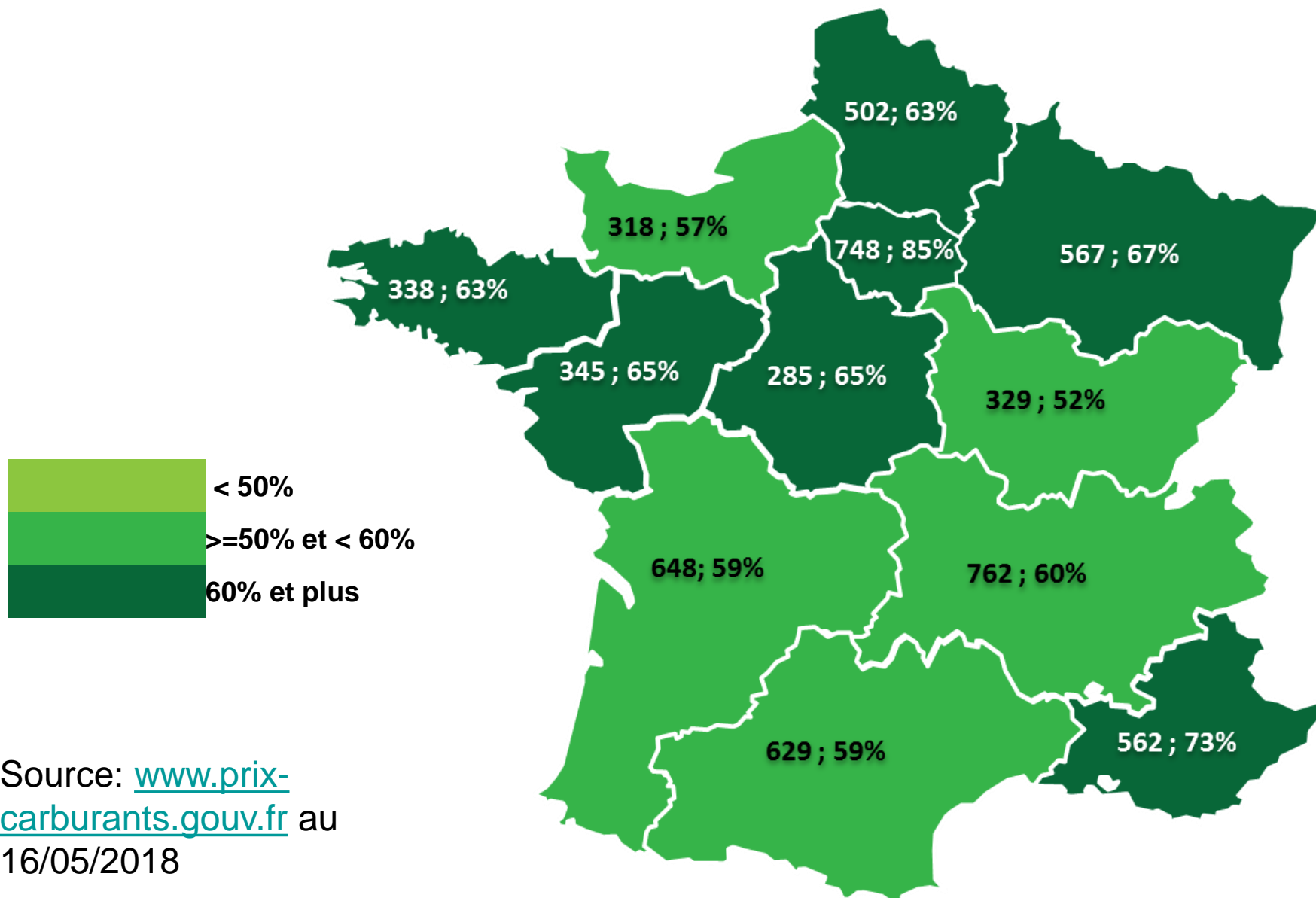
Source: www.prix-carburants.gouv.fr



Nombre et part de stations-service proposant le SP95-E10



Des stations SP95-E10 partout en France



Source: www.prix-carburants.gouv.fr au 16/05/2018