

Données Superéthanol-E85

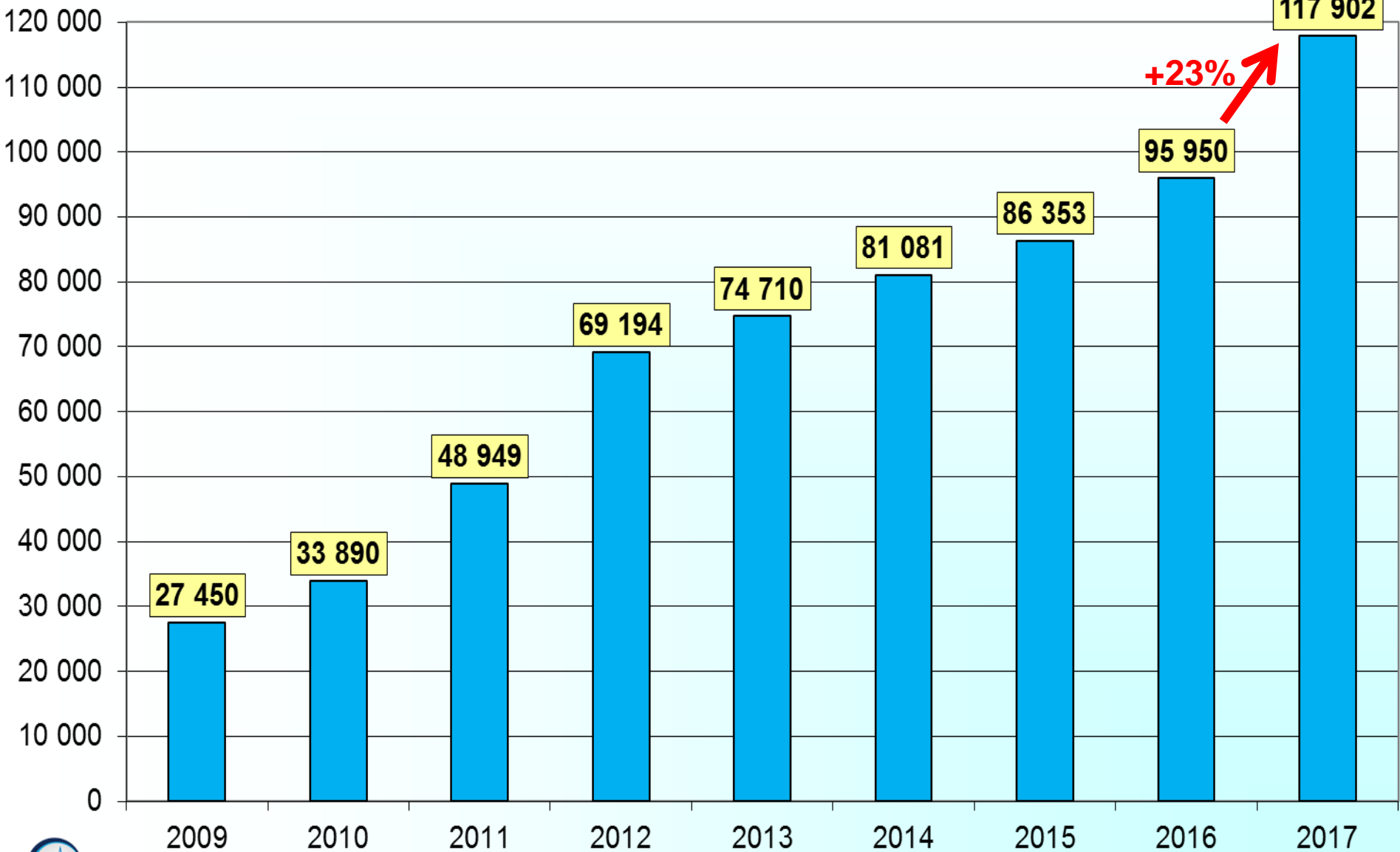
octobre 2018



Entre 65% et 85% de bioéthanol

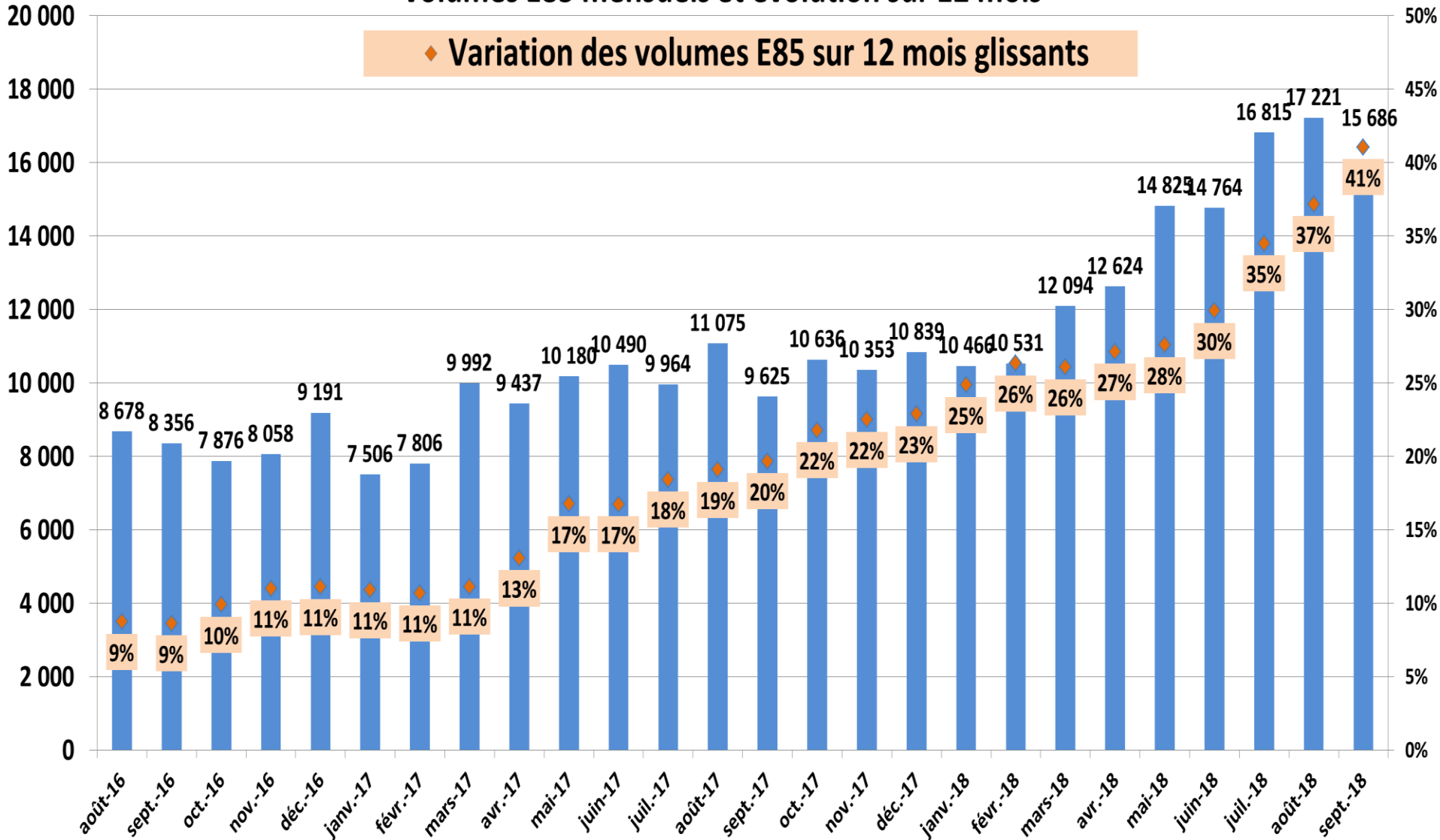
Superéthanol-E85 mis à la consommation de 2009 à 2017

Volumes (en m3)



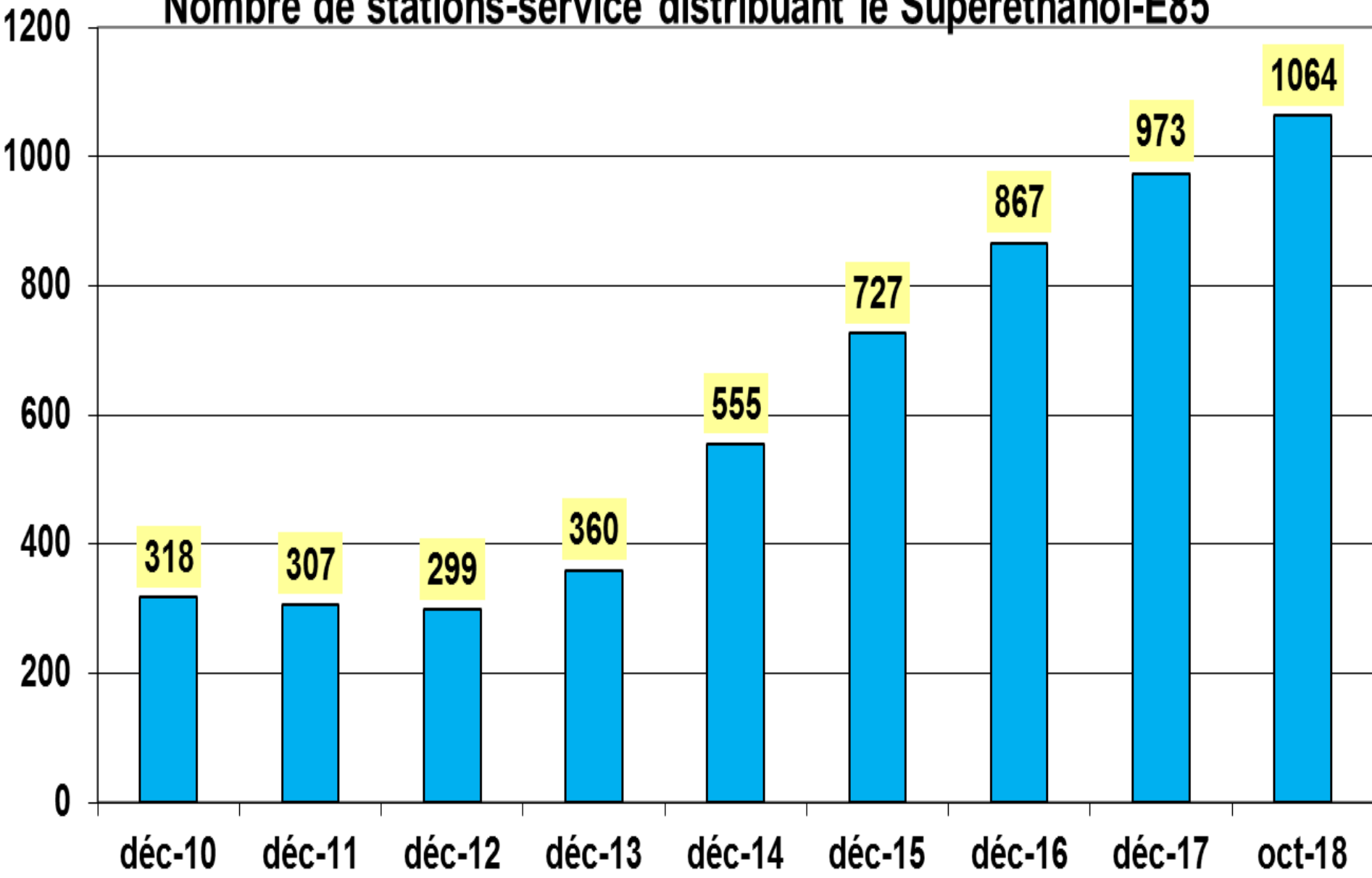
Volumes E85 mensuels et évolution sur 12 mois

en mètres cubes

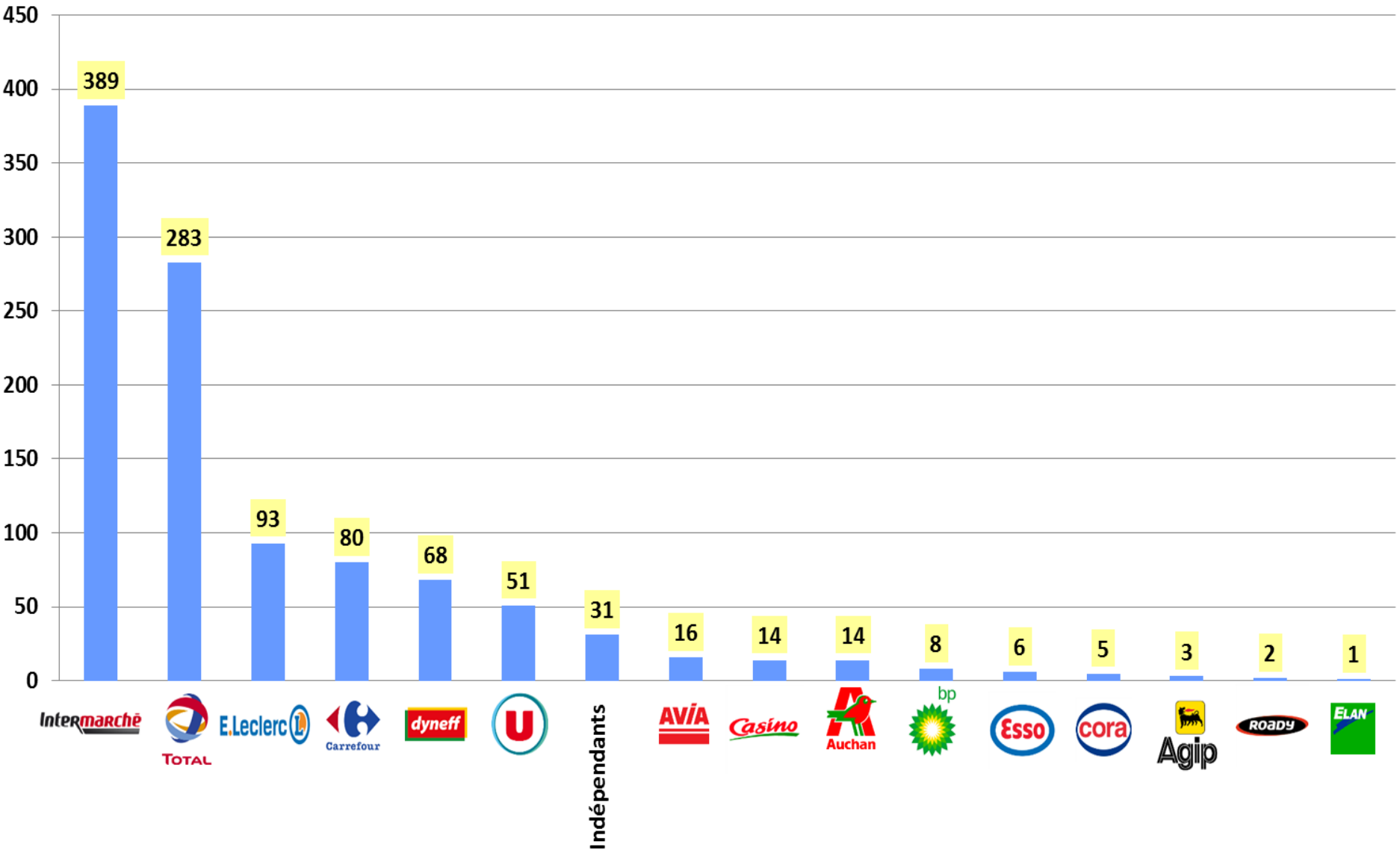


En **septembre 2018**, le Superéthanol-E85 a représenté **1,8 %** de part de marché des essences.

Nombre de stations-service distribuant le Superéthanol-E85

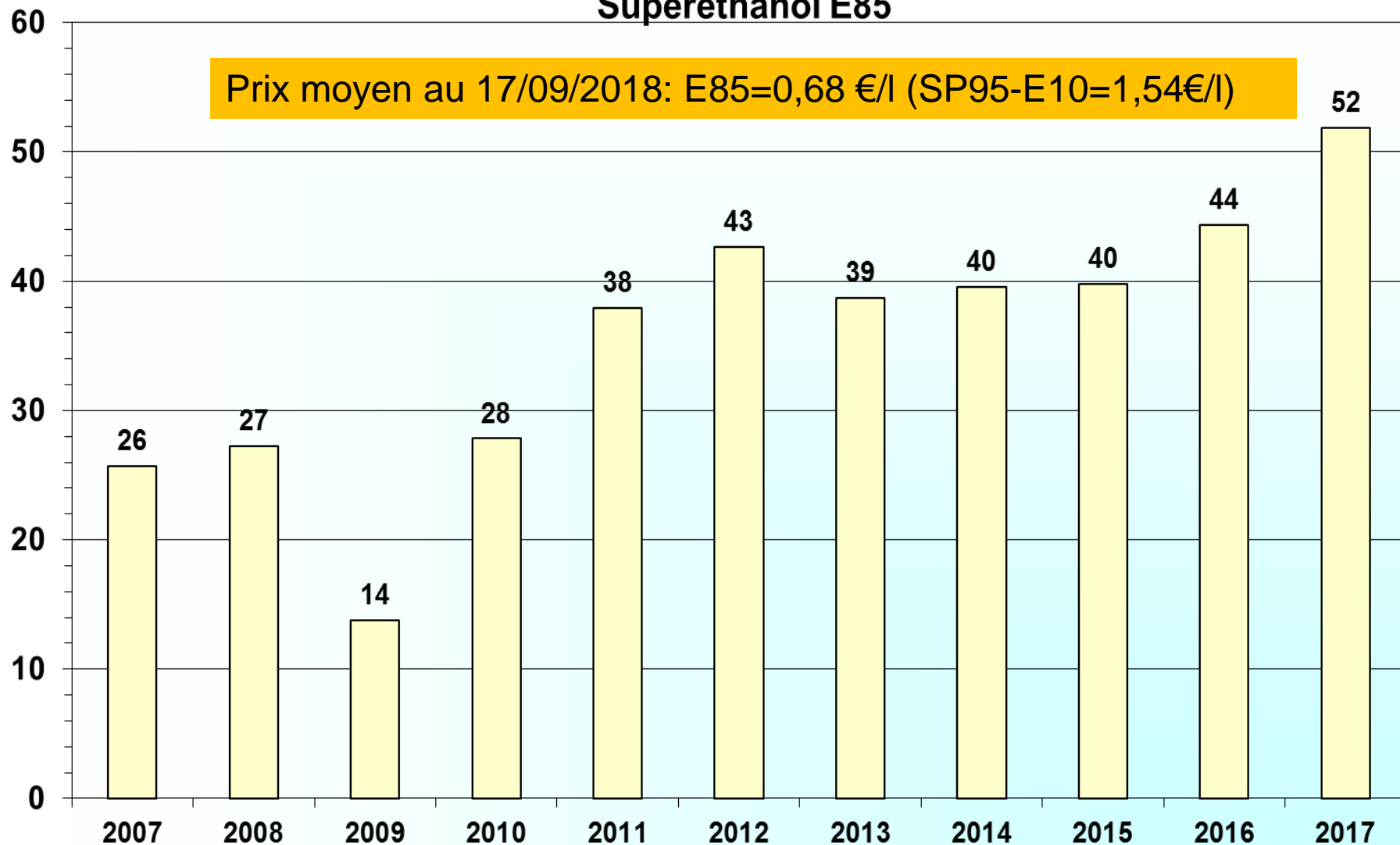


Répartition des stations E85 par enseigne (11/10/2018)



cts€/litre

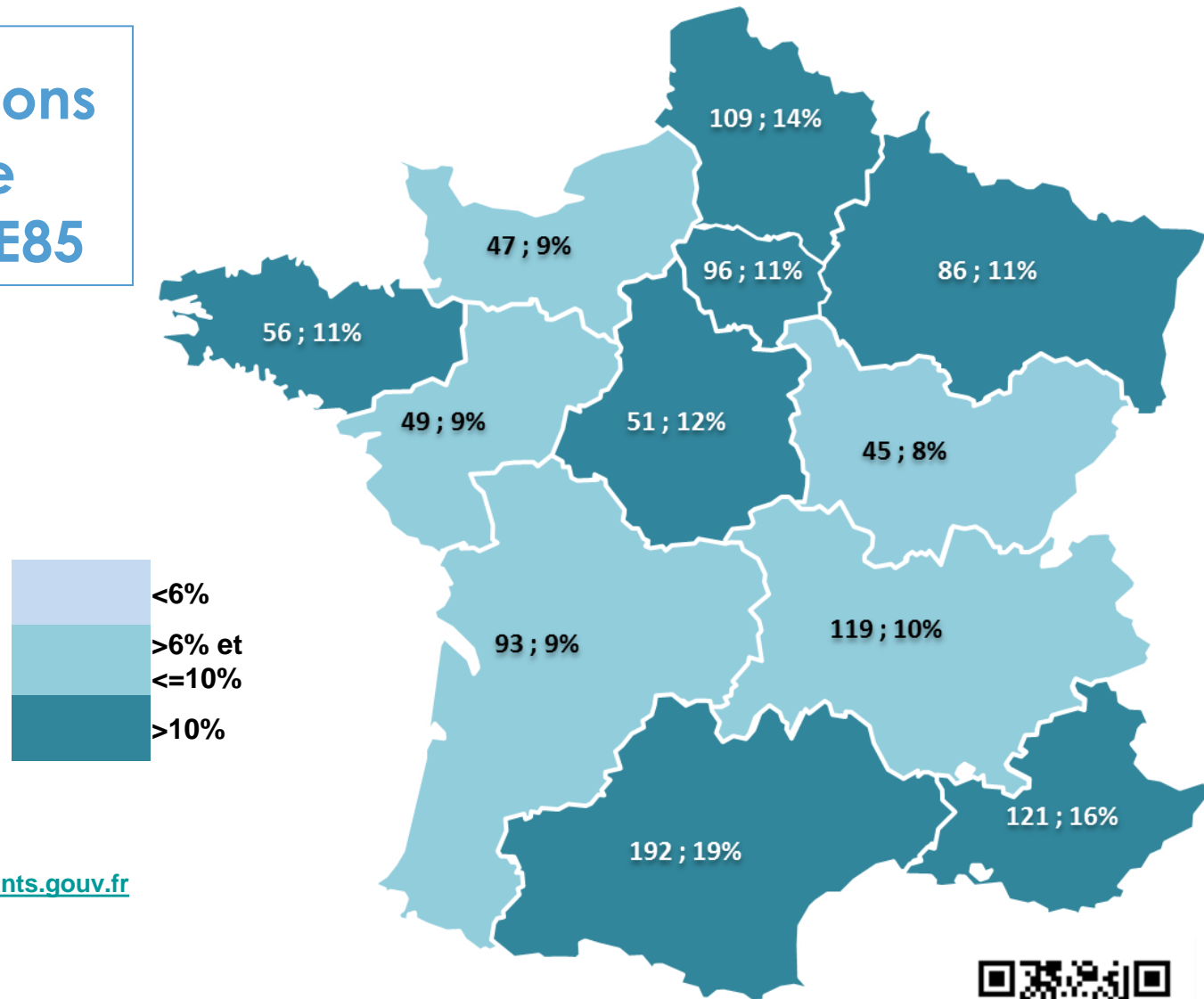
Economie en centimes d'euro par litre de SP95-E10 substitué par du Superéthanol E85



Prix moyen au 17/09/2018: E85=0,68 €/l (SP95-E10=1,54€/l)

□ Gain client avec surconsommation de 25% en cts€/l

12% des stations
proposent le
Superéthanol-E85



Source: SNPAA & www.prix-carburants.gouv.fr
en octobre 2018

Retrouvez les stations-service E85 sur le site www.bioethanolcarburant.com

et sur l'application « Mes Stations E85 » à télécharger ici



32 407 véhicules flex-fuel en France (1er octobre 2018)

