

1- Qu'est-ce que le bioéthanol ?

Un carburant renouvelable.



- ✓ C'est un alcool produit en France par la fermentation des sucres et de l'amidon contenus dans les betteraves sucrières, les céréales cultivées en France et dans les résidus de leur transformation en produits alimentaires.
- ✓ Le reste des plantes sert à l'alimentation humaine (*sucres et amidon*) et à l'alimentation animale (*pulpes de betteraves et drêches de céréales*).
- ✓ Sans les coproduits alimentaires, le bioéthanol représente moins de 1 % de la surface agricole utile française.

Du bioéthanol made in France

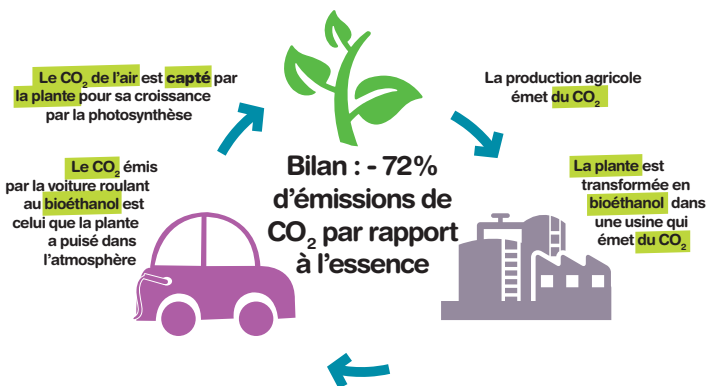


- ✓ La France est le premier producteur européen de bioéthanol. Sa consommation dépasse sa production.
- ✓ Le bioéthanol est produit dans la moitié nord de la France et dans le sud-ouest. La filière représente 9000 emplois agricoles et industriels (*source PwC 2014*).
- ✓ Le bioéthanol français économise 400 000 tonnes de pétrole importé par an.

Un carburant plus écologique



- ✓ Le bioéthanol remplace dès aujourd'hui une partie de l'essence. Le bioéthanol pur, produit en Europe, permet de diminuer les émissions nettes de gaz à effet de serre de plus de 72 % en moyenne par rapport à l'essence fossile substituée (*source : ePURE 2019*).



Pour en savoir plus :

www.E10.fr - www.bioethanolcarburant.com
www.snppa.fr

2- Qu'est-ce que le SP95-E10 ?

Le SP95-E10 est l'essence sans plomb qui contient jusqu'à 10 % d'éthanol en volume. Le SP95 contient 7,5 % d'éthanol (*en pur et dans un dérivé*).

« E10 » vient d' E pour Éthanol et de 10 pour 10 %.

Pourquoi le SP95-E10 ?



- ✓ Grâce au SP95-E10 distribué depuis 2009, la France consomme moins d'essence fossile et plus de bioéthanol renouvelable.

Le SP95-E10 est-il avantageux ?



- ✓ Le SP95-E10 est moins cher que le SP95 de 4 centimes par litre (*en moyenne dans la même station*⁽¹⁾) car il est moins taxé. Malgré une consommation supérieure d'environ 1%, il est donc plus économique que le SP95.
- ✓ Les performances des véhicules sont similaires avec le SP95-E10 et le SP95. Le véhicule bénéficie d'une légère augmentation de l'indice d'octane du SP95-E10 apportée par l'éthanol supplémentaire.

La première essence de France



- ✓ LE SP95-E10 représente plus de 50 % de l'essence vendue en France. Sa distribution s'étend partout en Europe où c'est l'essence de référence.
- ✓ En France, plus de 7 stations-service sur 10 proposent le SP95-E10 (*source : www.prix-carburants.gouv.fr*).

SP95-E10 : l'essence pour tous



- ✓ 99 % du parc des véhicules essence en circulation est compatible avec le SP95-E10.
- ✓ Les autres engins à moteur essence (*bateaux, tondeuses à gazon, ...*) sont le plus souvent compatibles avec le SP95-E10 : voir liste à l'intérieur.

3- Questions pratiques

✓ Le SP95-E10 peut-il abîmer mon moteur ?

Le SP95-E10 n'abîme pas les moteurs des véhicules compatibles.

✓ Si je mets du SP95-E10 dans mon véhicule essence non compatible, dois-je le vidanger ?

Non, c'est inutile. Il suffit de faire les pleins suivants avec du SP95 ou du SP98.

✓ Puis-je mélanger le SP95-E10 avec le SP95 ou avec le SP98 ?

Oui, mais rouler à 100 % au SP95-E10 est plus économique.

⁽¹⁾ www.prix-carburants.gouv.fr (au 10 juillet 2020)

SP95-E10



Roulez

au SP95-E10 !

L'essence à 10 % d'éthanol

