

# Données Superéthanol-E85

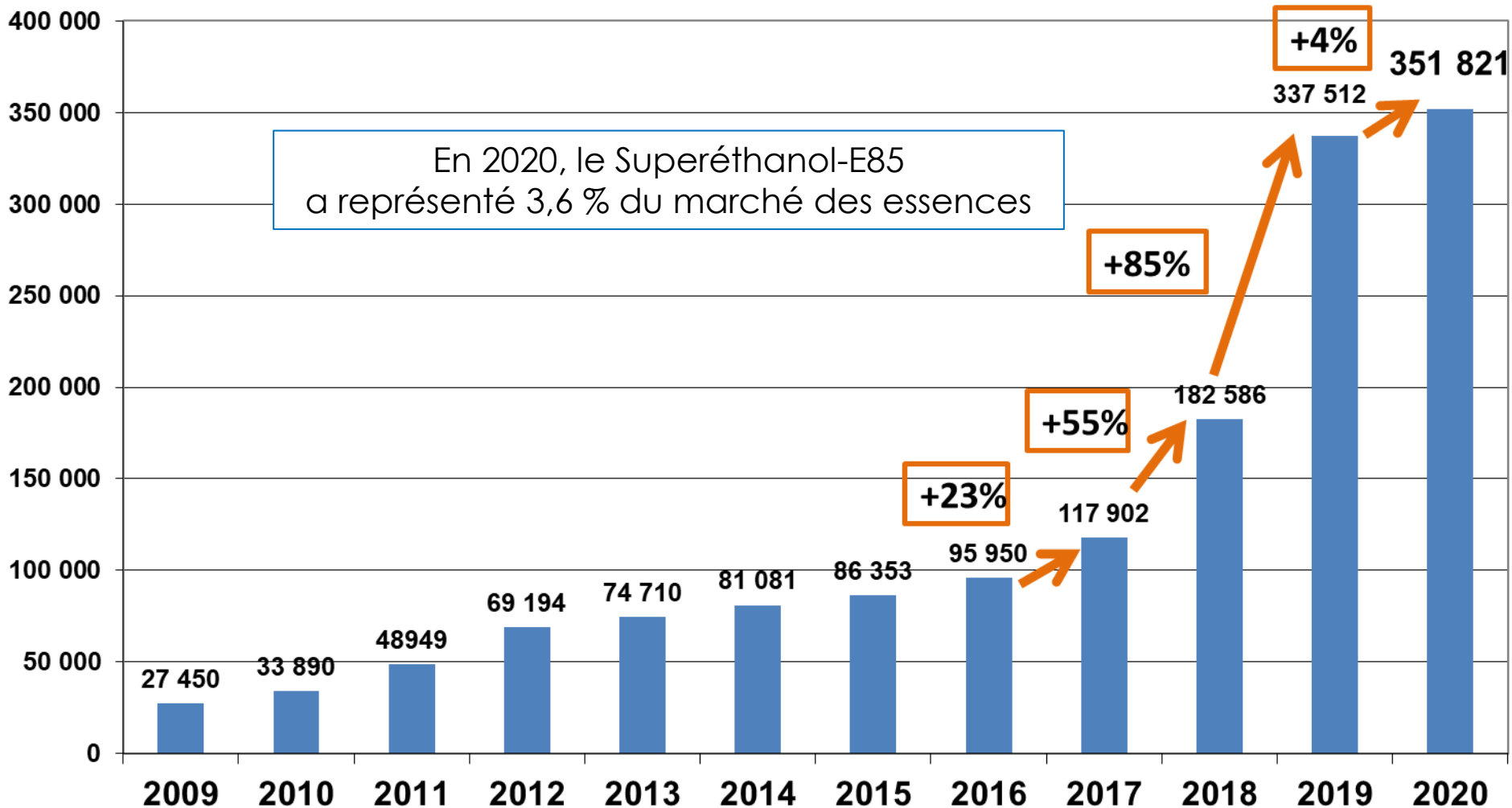
Avril 2021



Entre 60 % et 85 % de bioéthanol en volume

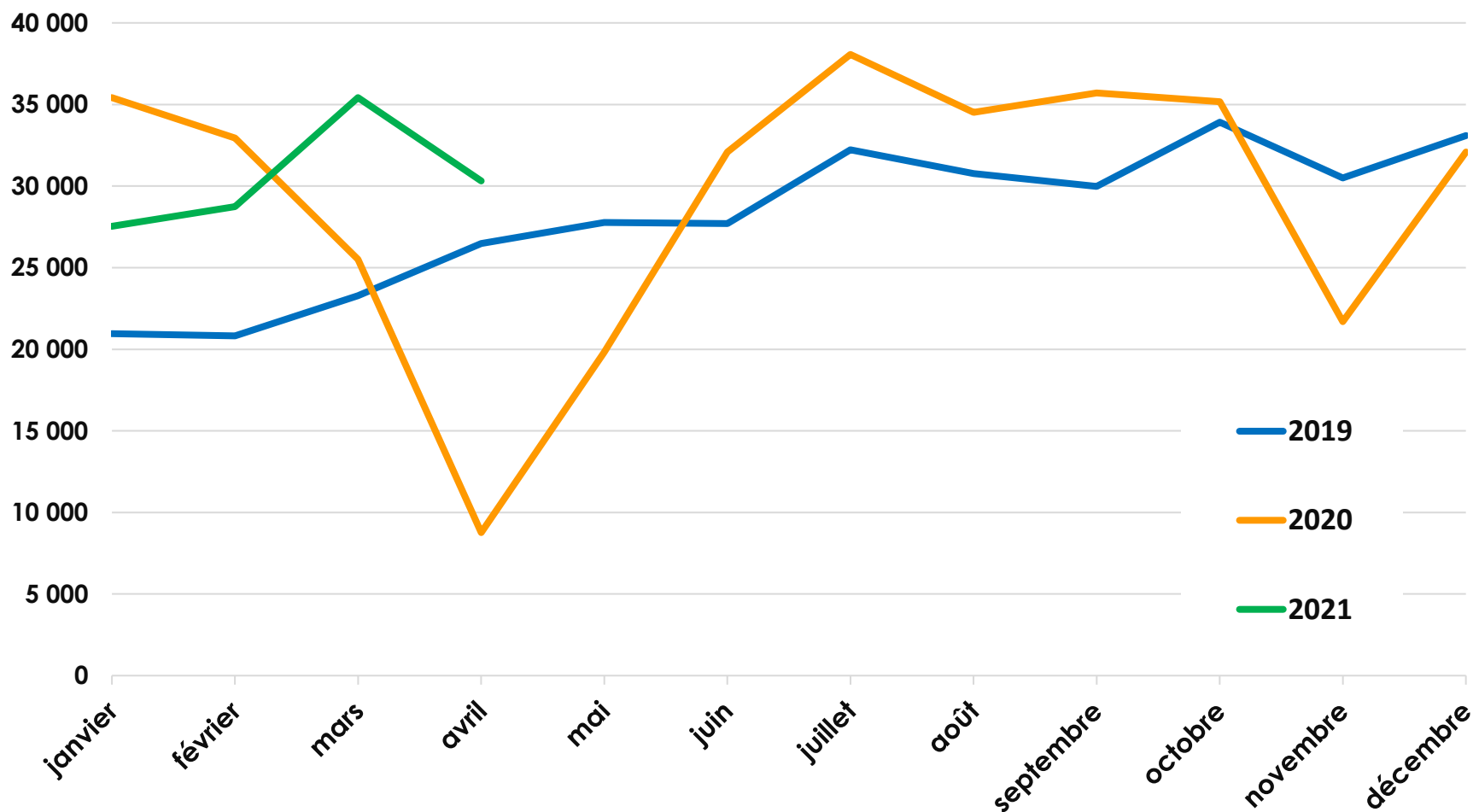
## Consommation annuelle de Superéthanol-E85

Volume (en m<sup>3</sup>)

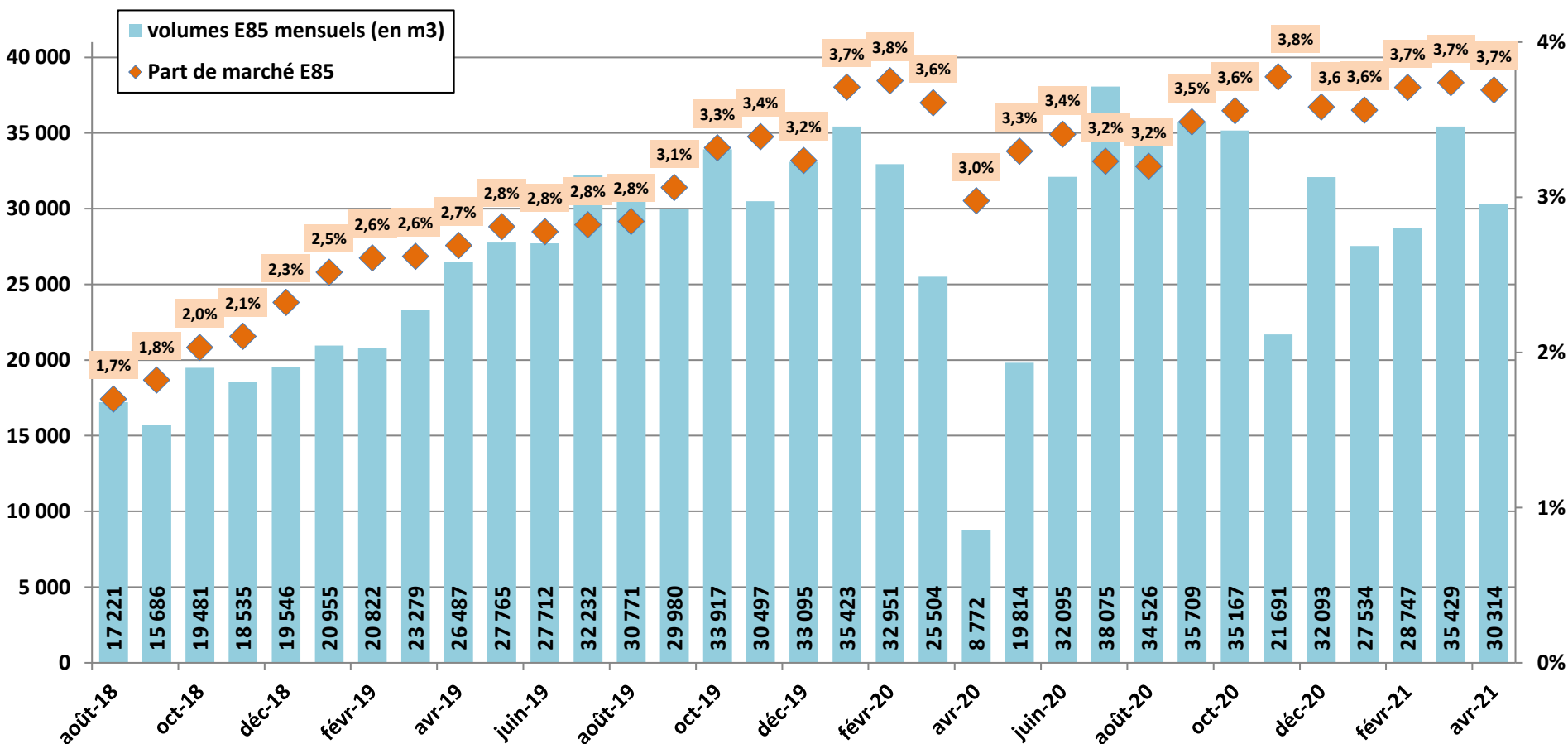


## Consommations mensuelles de Superéthanol-E85 depuis 2019

Volume (en m<sup>3</sup>)



# Consommation mensuelle de Superéthanol-E85 et évolution sur 12 mois



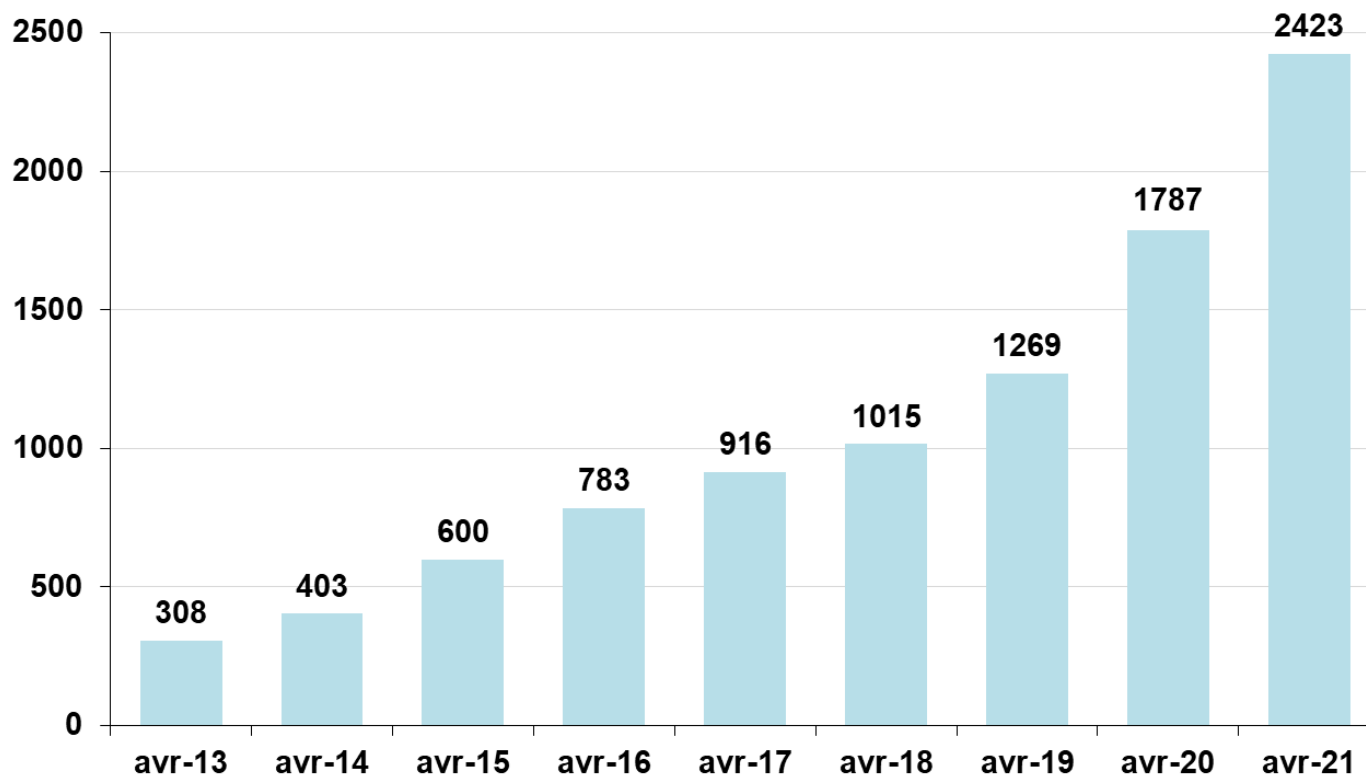
**En avril 2021, le Superéthanol-E85 représente 3,7 % du marché des essences.**

**12 mois glissants : Mai 2020 – Avril 2021 vs Mai 2019 – Avril 2020 : +6,5%**

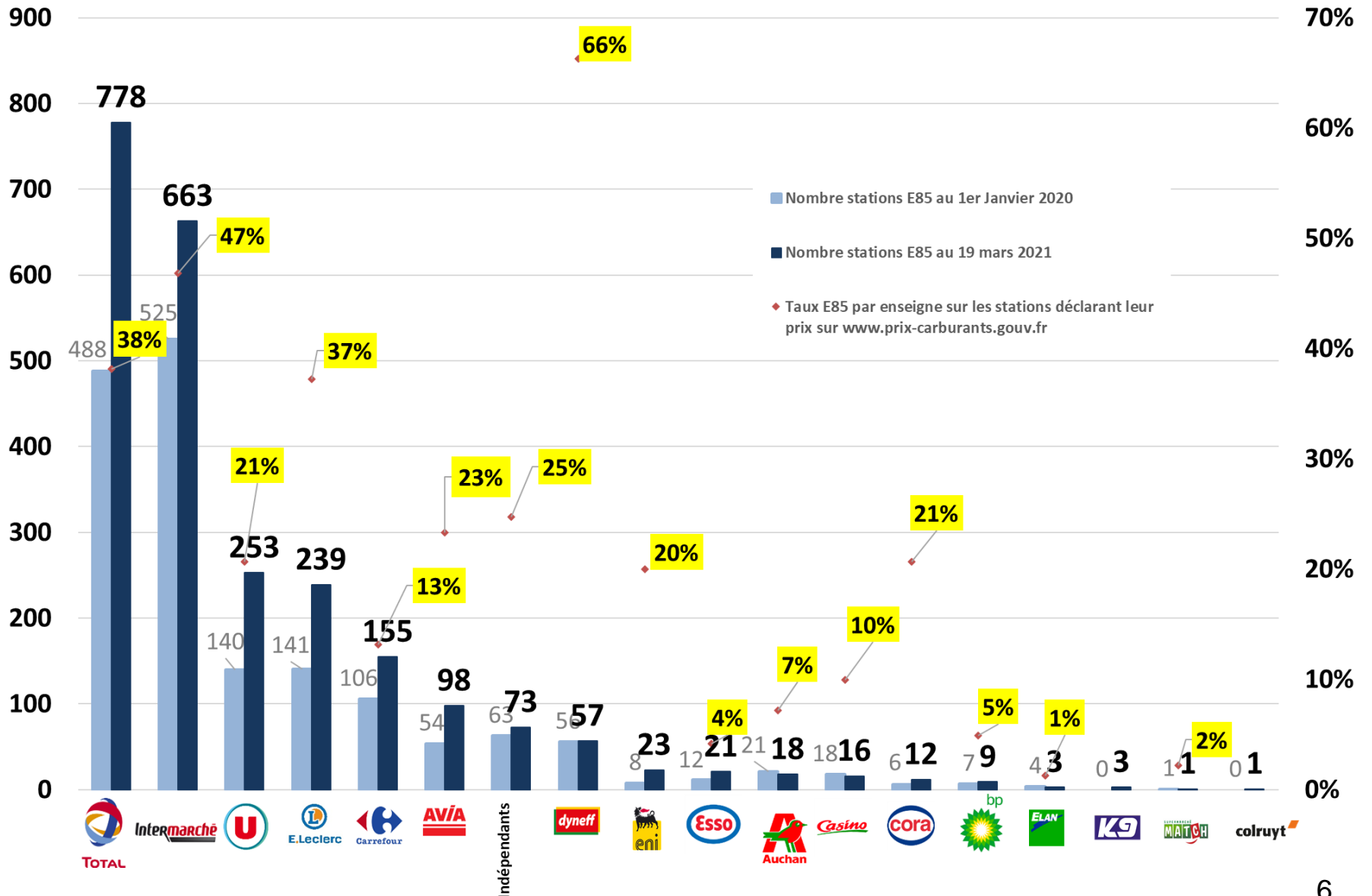
## Nombre de stations-service distribuant le Superéthanol-E85

**+636 stations E85 en une année**

En avril 2021, plus d'une nouvelle station E85 a ouvert tous les jours.



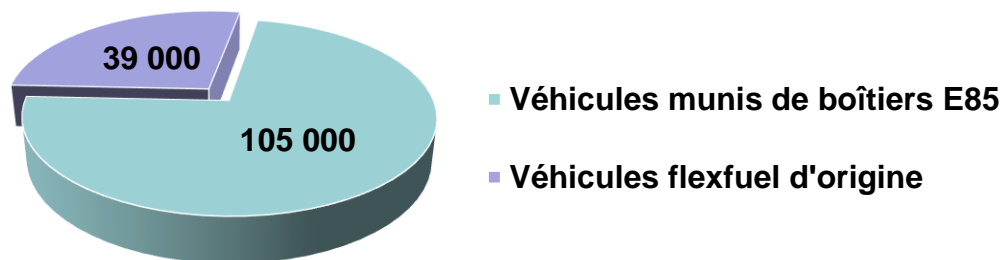
# Répartition des stations-service E85 par enseigne



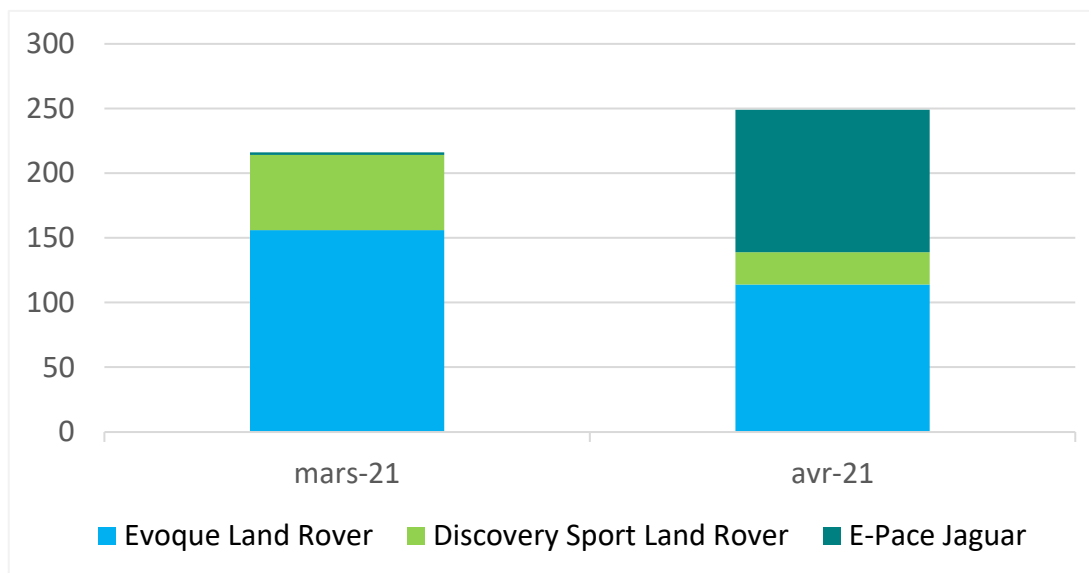
Source : [www.prix-carburants.gouv.fr](http://www.prix-carburants.gouv.fr) au 19/05/2021 et SNPAA

# Parc de véhicules flex-E85 d'origine et de véhicules munis de boîtiers E85

Parc de véhicules flexfuel d'origine et de véhicules munis de boîtiers E85 (estimation 2020)



Immatriculations véhicules Flex-E85 par modèle et marque en France depuis le 1<sup>er</sup> mars 2021



# Près de 600€ économisés sur 13 000 km parcourus grâce au Superéthanol-E85



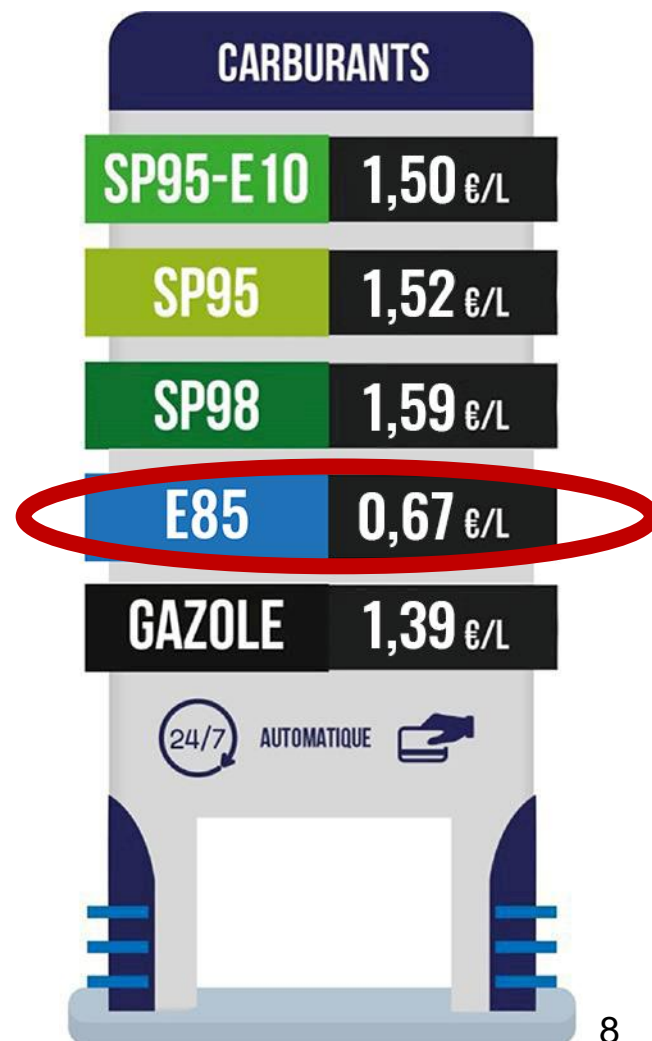
Surconsommation de **25%** entre le E85 et le SP95-E10 :

1,50 € - 0,67 €\*1,25  
= **0,66€** de gain net par litre.

**En 1 an : économie nette de près de 600 €\***

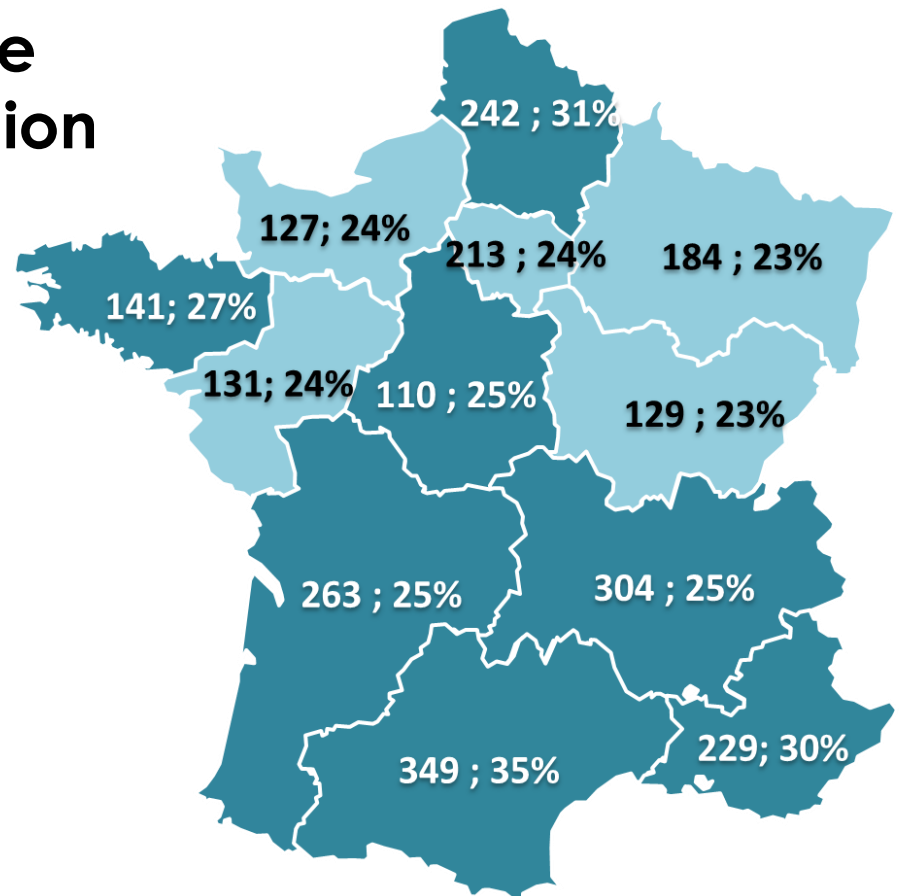
\*Calcul effectué pour un véhicule qui roule 13 000 km par an et qui consomme 7L/100 km.

Source : DGEC et SNPAA, prix au 19/05/2021





## Nombre et part de stations E85 par région



**27 %** des stations proposent le Superéthanol-E85

Nombre de stations E85 dans la région ; taux de stations E85 dans la région

Retrouvez les stations-service E85 sur le site [www.bioethanolcarburant.com](http://www.bioethanolcarburant.com) et sur l'application « Mes Stations E85 » à télécharger ici

