

Données Superéthanol-E85

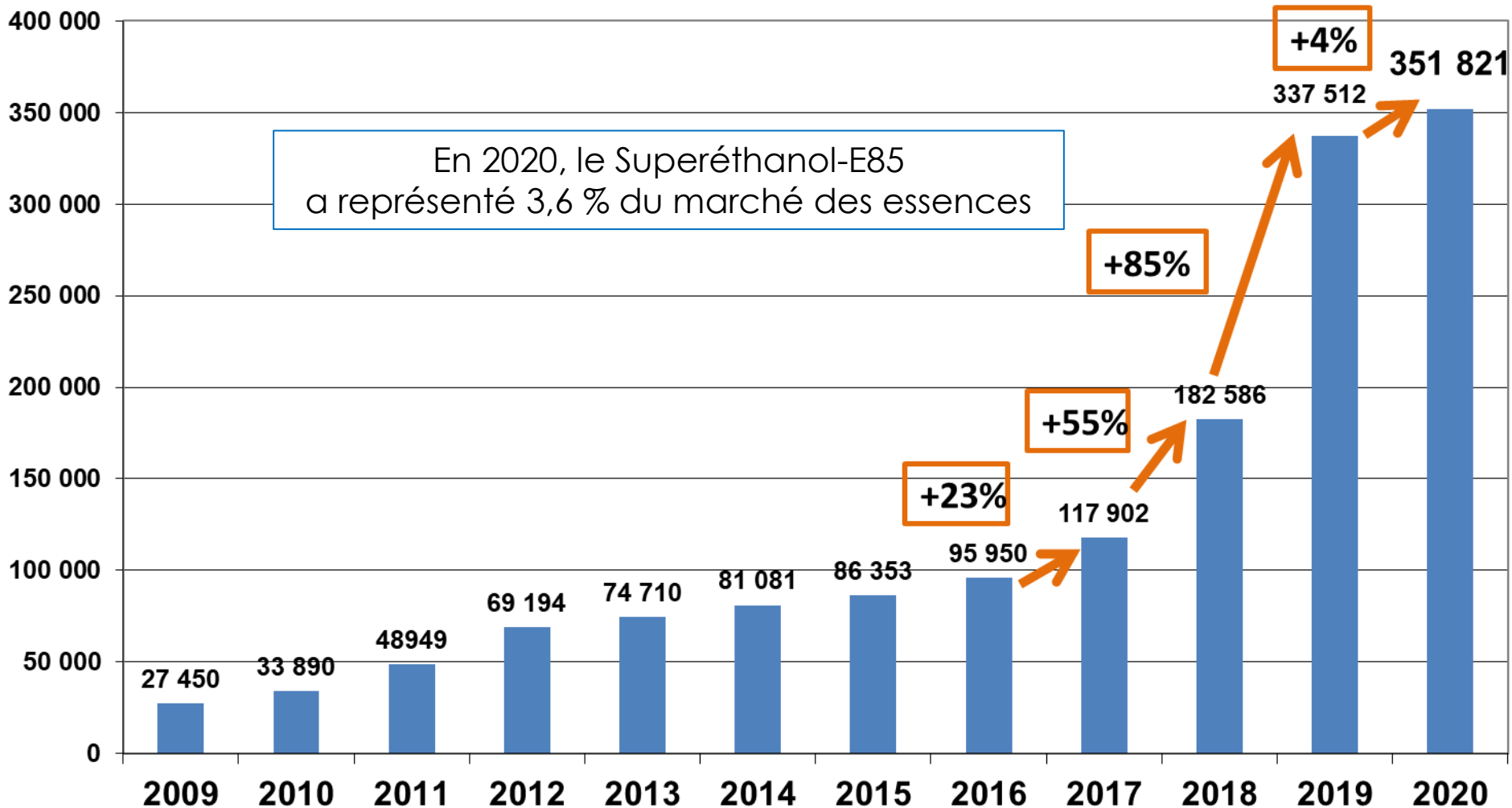
Septembre 2021



Entre 60 % et 85 % de bioéthanol en volume

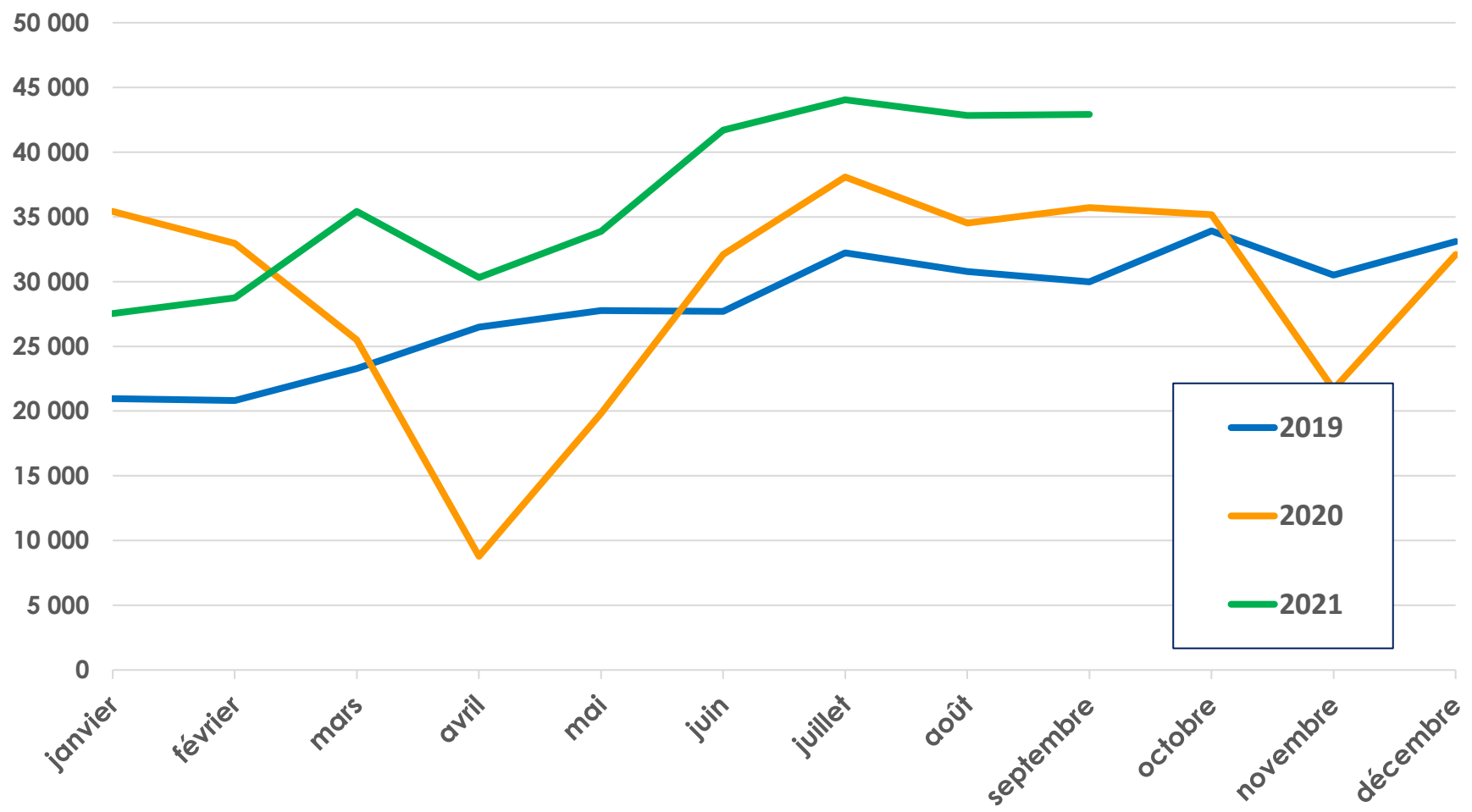
Consommation annuelle de Superéthanol-E85

Volume (en m³)



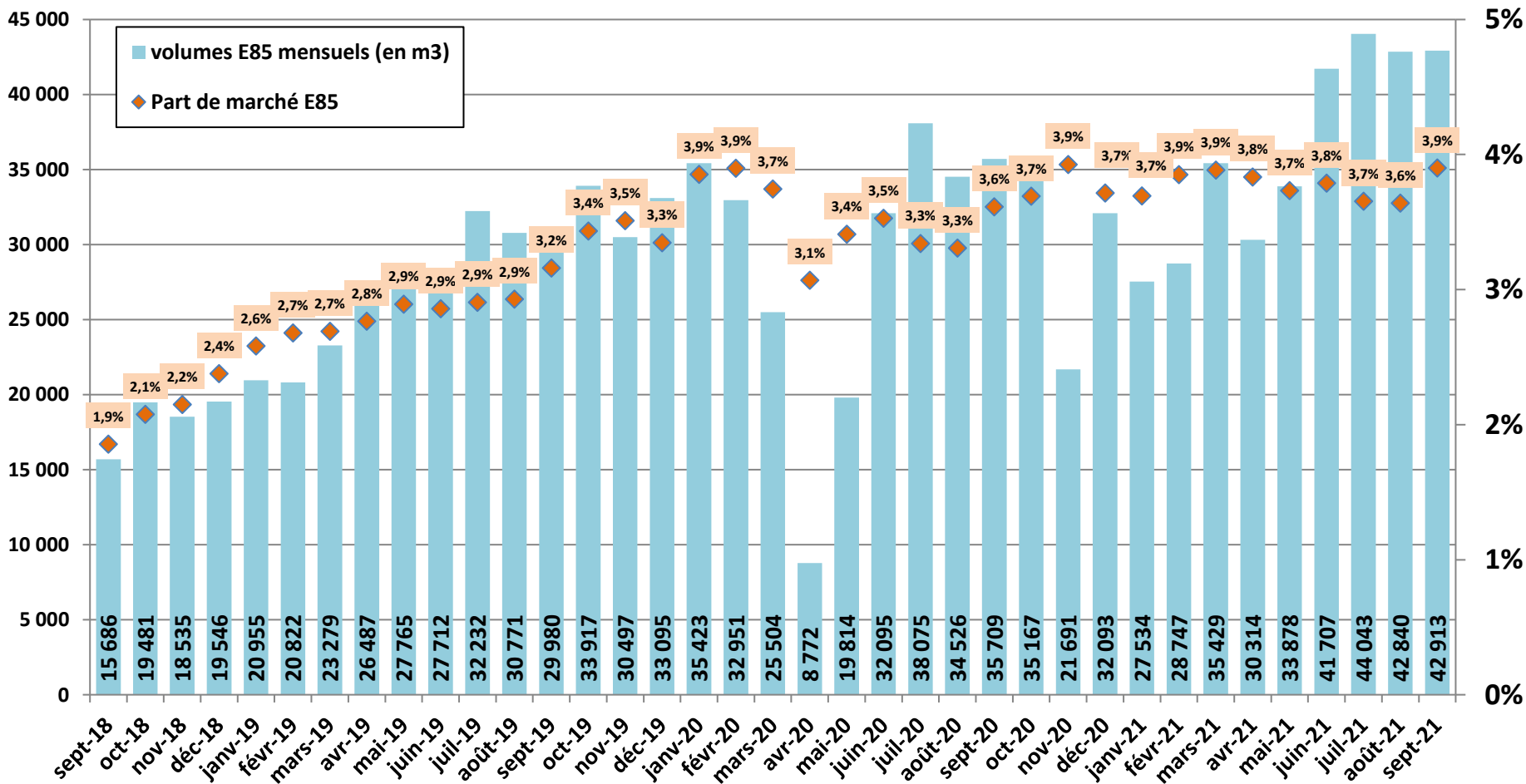
Consommations mensuelles de Superéthanol-E85 depuis 2019

Volume (en m³)



Source : CPDP, DGDDI

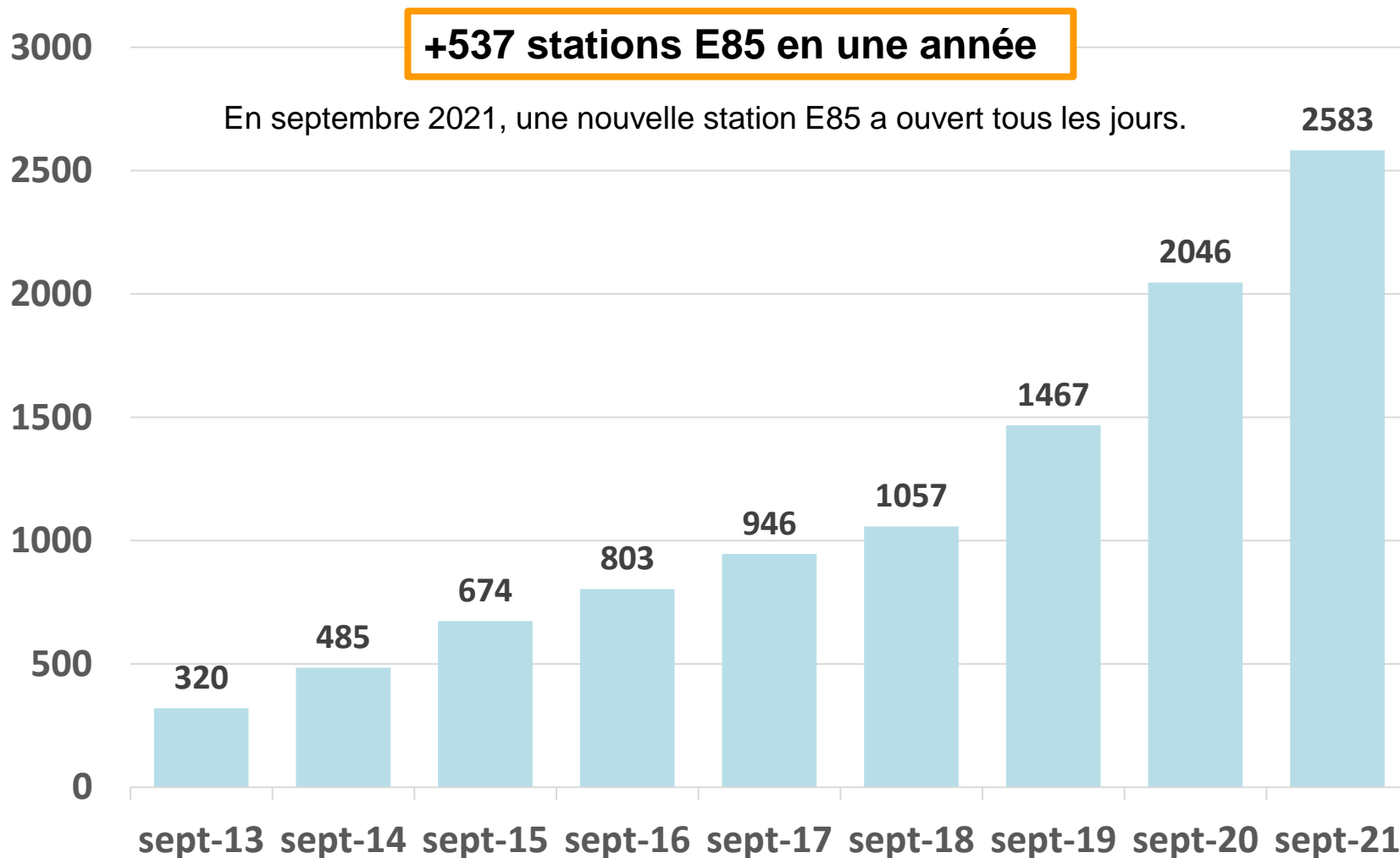
Consommation mensuelle de Superéthanol-E85 et évolution sur 12 mois

 Volume (en m³)


En septembre 2021, le Superéthanol-E85 représente 3,9 % du marché des essences.

12 mois glissants : octobre 2020 – septembre 2021 vs octobre 2019 – septembre 2020 : +15,5%

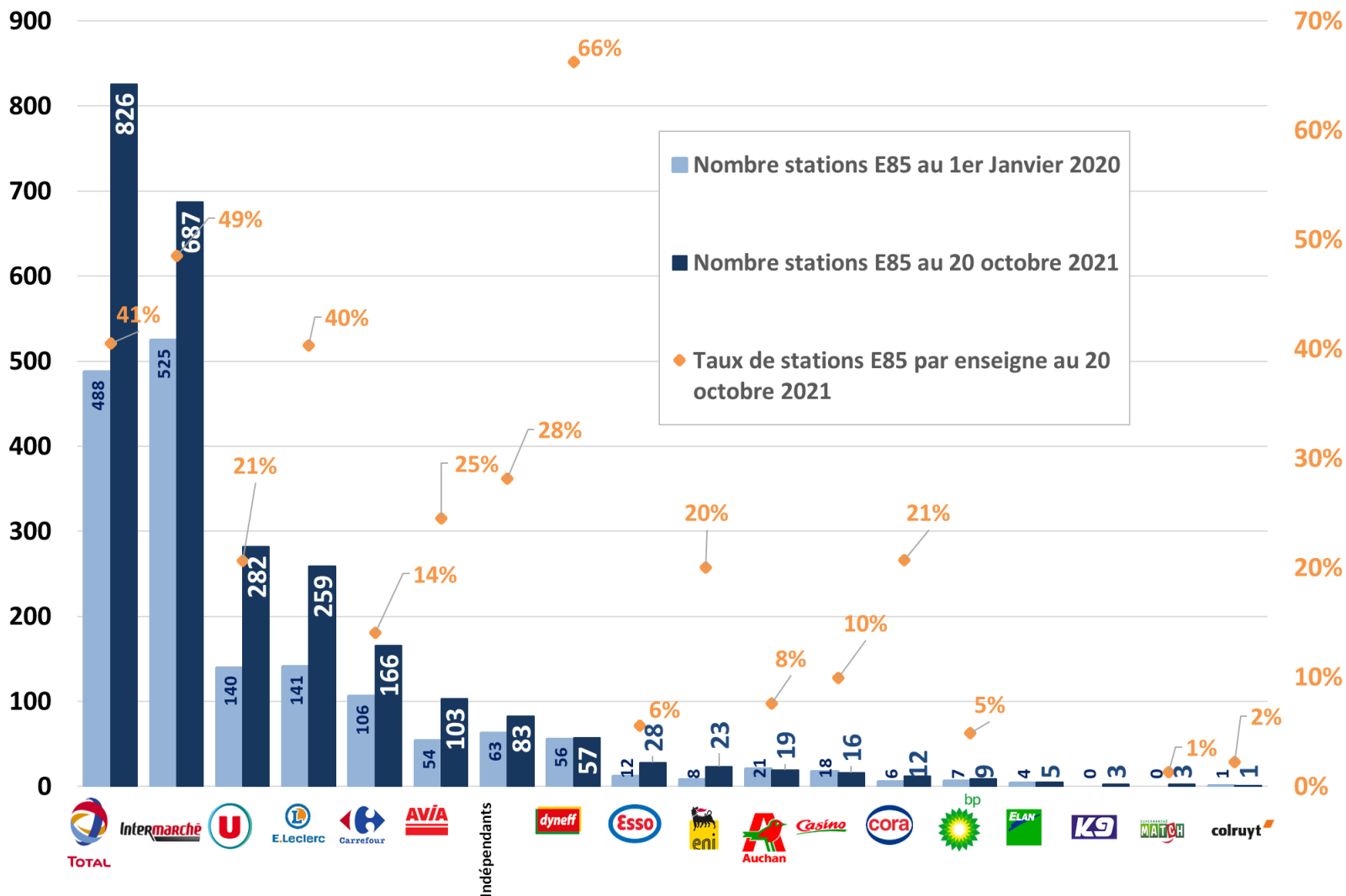
Nombre de stations-service distribuant le Superéthanol-E85



Nombre de stations E85 au sein de chaque enseigne

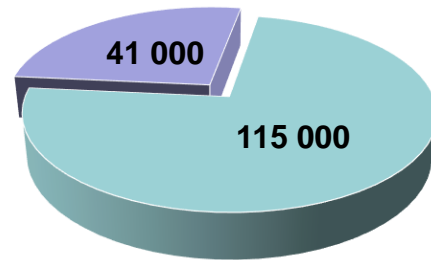
Répartition des stations-service E85 par enseigne

Taux de stations E85 au sein de chaque enseigne



Parc de véhicules flex-E85 d'origine et de véhicules munis de boîtiers E85

Parc de véhicules flexfuel d'origine
et de véhicules munis de boîtiers E85 (estimation 30 septembre 2021)

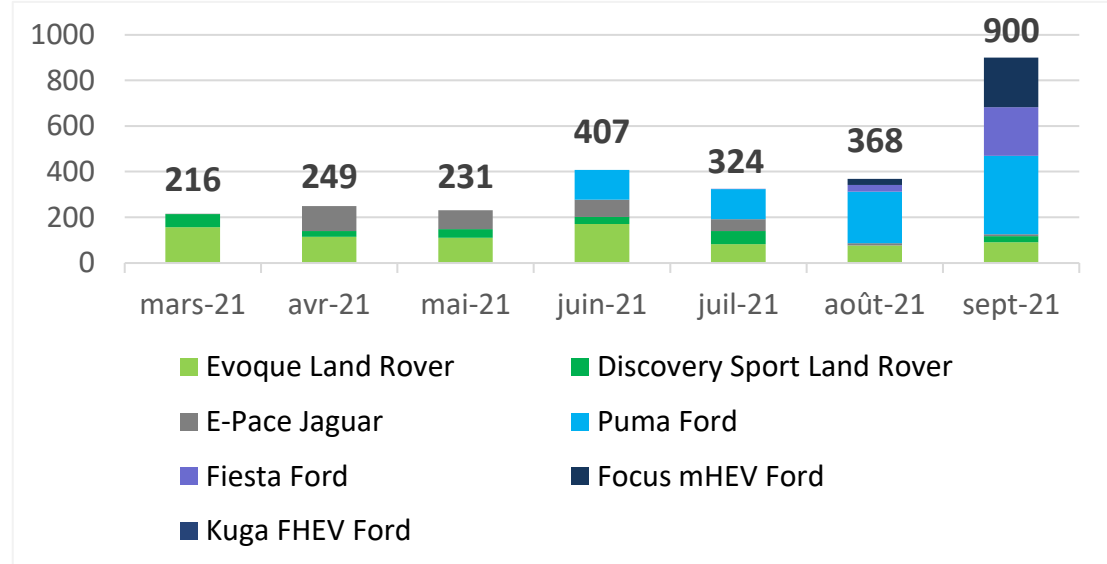


- Véhicules munis de boîtiers E85
- Véhicules flexfuel d'origine

Ford propose en 2021 6 modèles flex-E85 d'origine :

- Puma E85
- Fiesta E85
- Focus mHEV E85
- Kuga FHEV E85
- Fiesta Van E85 (VUL)
- Transit Connect E85 (VUL*)

*VUL = Véhicule Utilitaire Léger



Immatriculations véhicules Flex-E85 par modèle et marque
en France depuis le 1^{er} mars 2021

Plus de 700€ économisés sur 13 000 km parcourus grâce au Superéthanol-E85



Surconsommation de **25%** entre le E85 et le SP95-E10 :

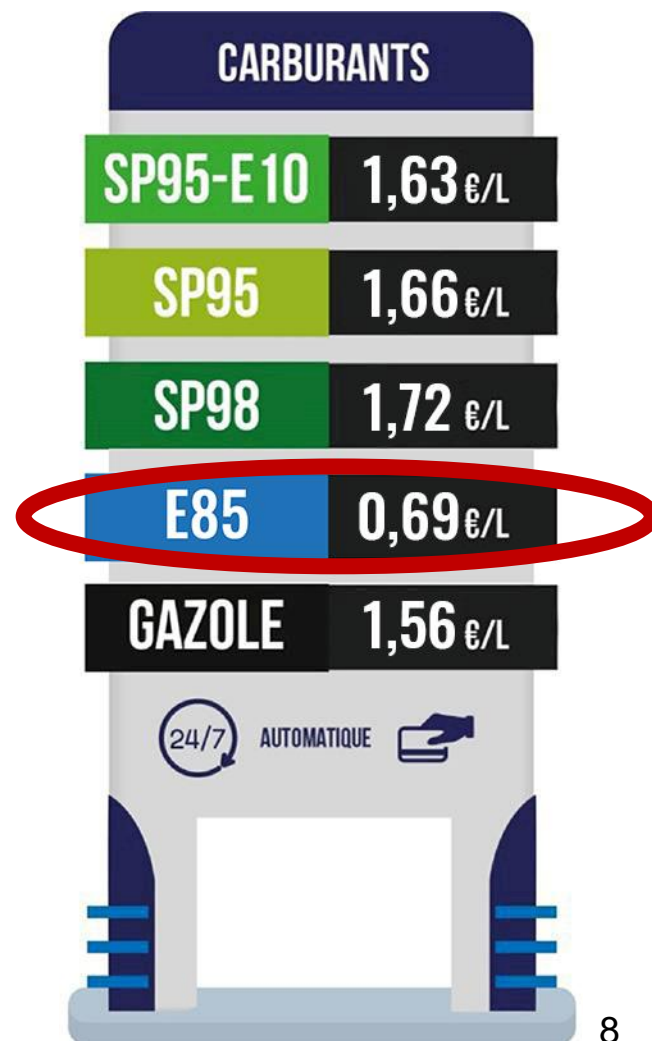
$$1,63 \text{ €} - 0,69 \text{ €} * 1,25 = \mathbf{0,77\text{€}}$$

de gain net par litre.

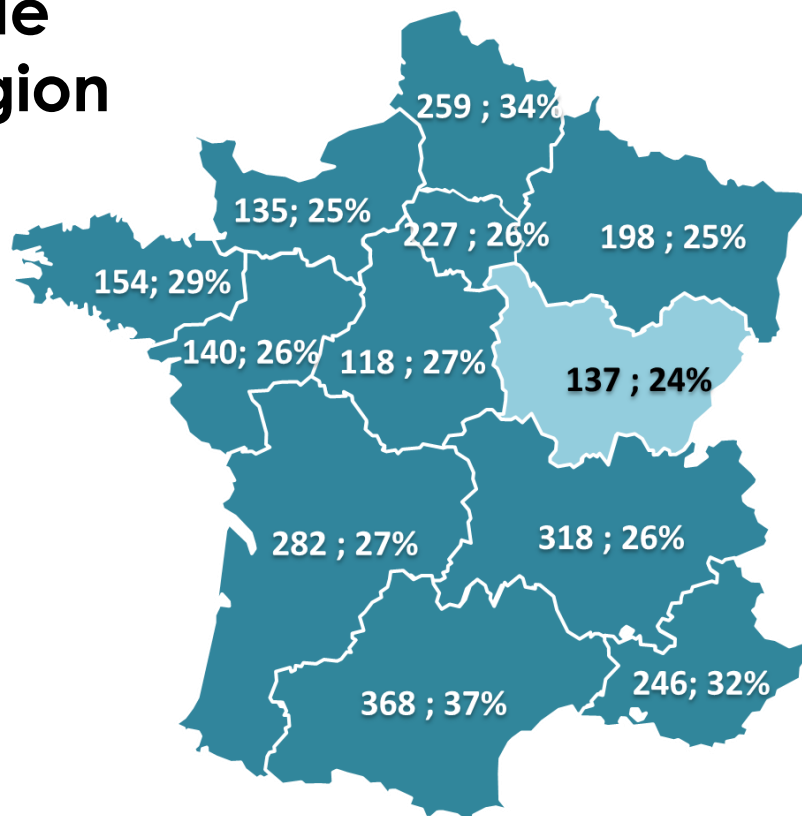
En 1 an : économie nette de plus de 700 €*

*Calcul effectué pour un véhicule qui roule 13 000 km par an et qui consomme 7L/100 km.

Source : DGEC et SNPAA, prix au 20/10/2021



Nombre et part de stations E85 par région



28 % des stations proposent le Superéthanol-E85

Nombre de stations E85 dans la région ; taux de stations E85 dans la région

Retrouvez les stations-service E85 sur le site www.bioethanolcarburant.com et sur l'application « Mes Stations E85 » à télécharger ici



web

Source : SNPAA et prix-carburants.gouv.fr au 20/10/2021
(stations E85 parmi les 9076 stations vendant plus de 500 m³ de produits pétroliers par an)