

Données Superéthanol-E85

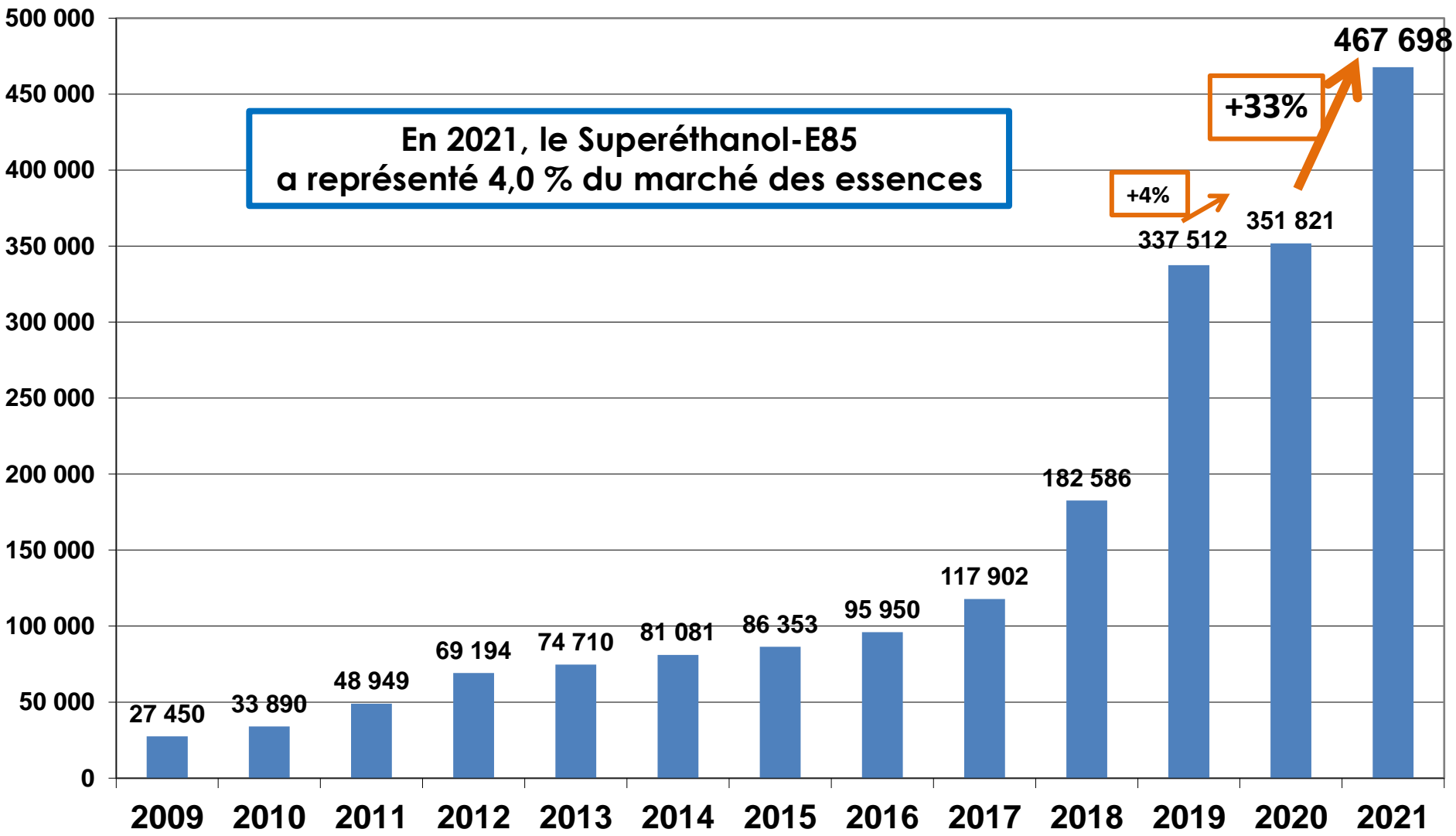
Décembre 2021



Entre 60 % et 85 % de bioéthanol en volume

Volume (en m³)

Consommation annuelle de Superéthanol-E85



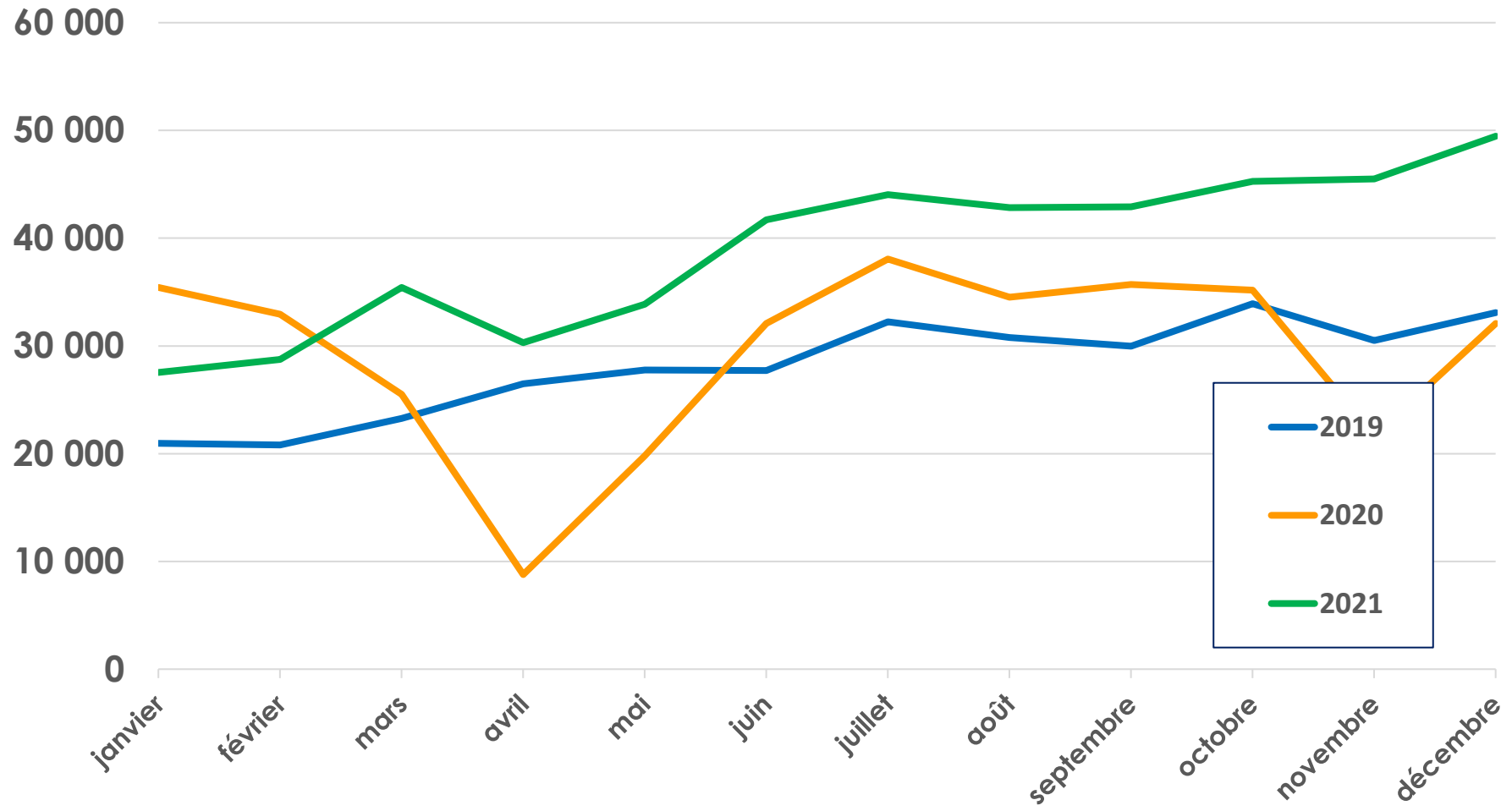
En 2021, le Superéthanol-E85 a représenté 4,0 % du marché des essences

+4%

+33%

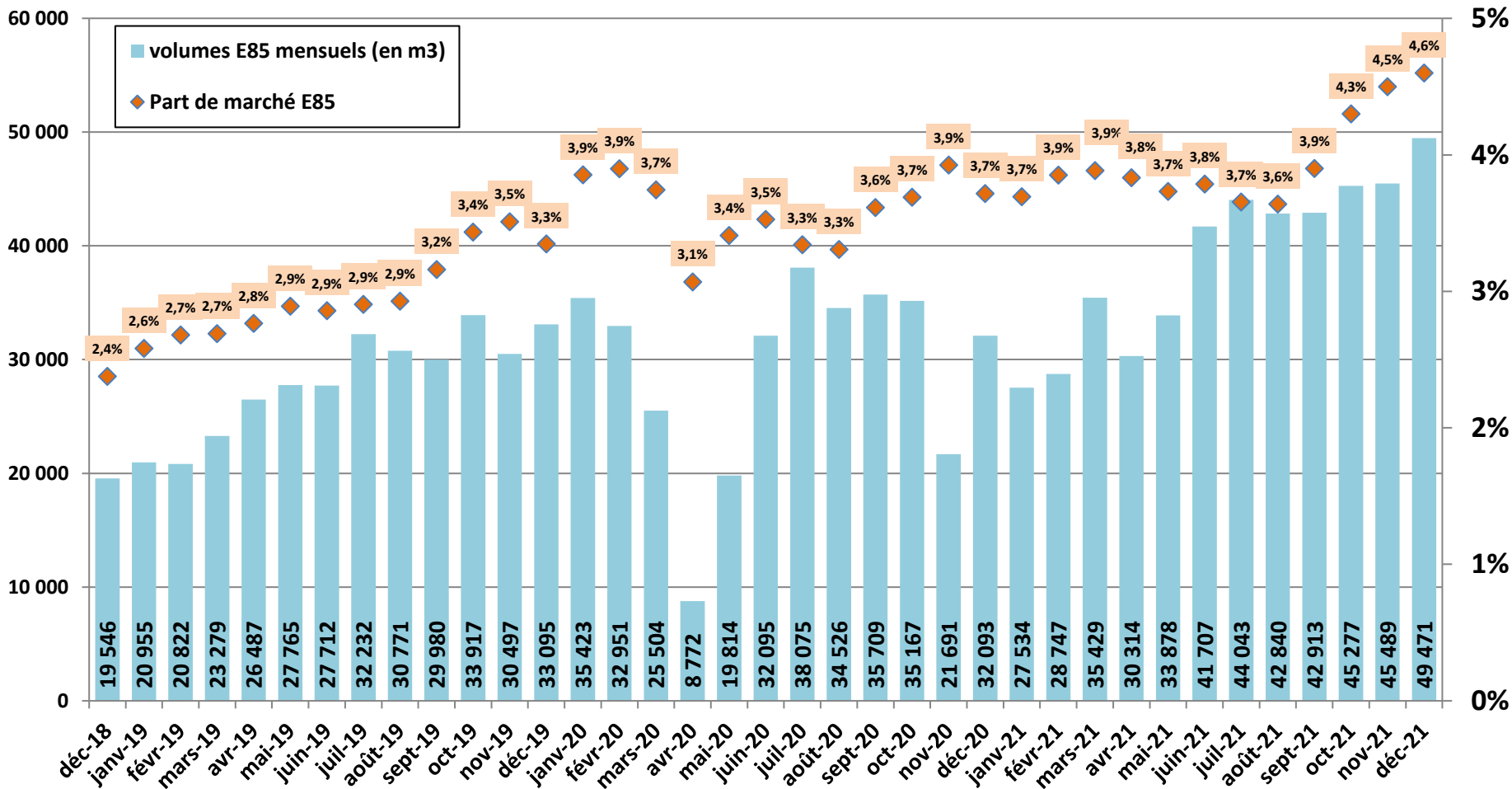
Consommations mensuelles de Superéthanol-E85 depuis 2019

Volume (en m³)



Source : CPDP, DGDDI

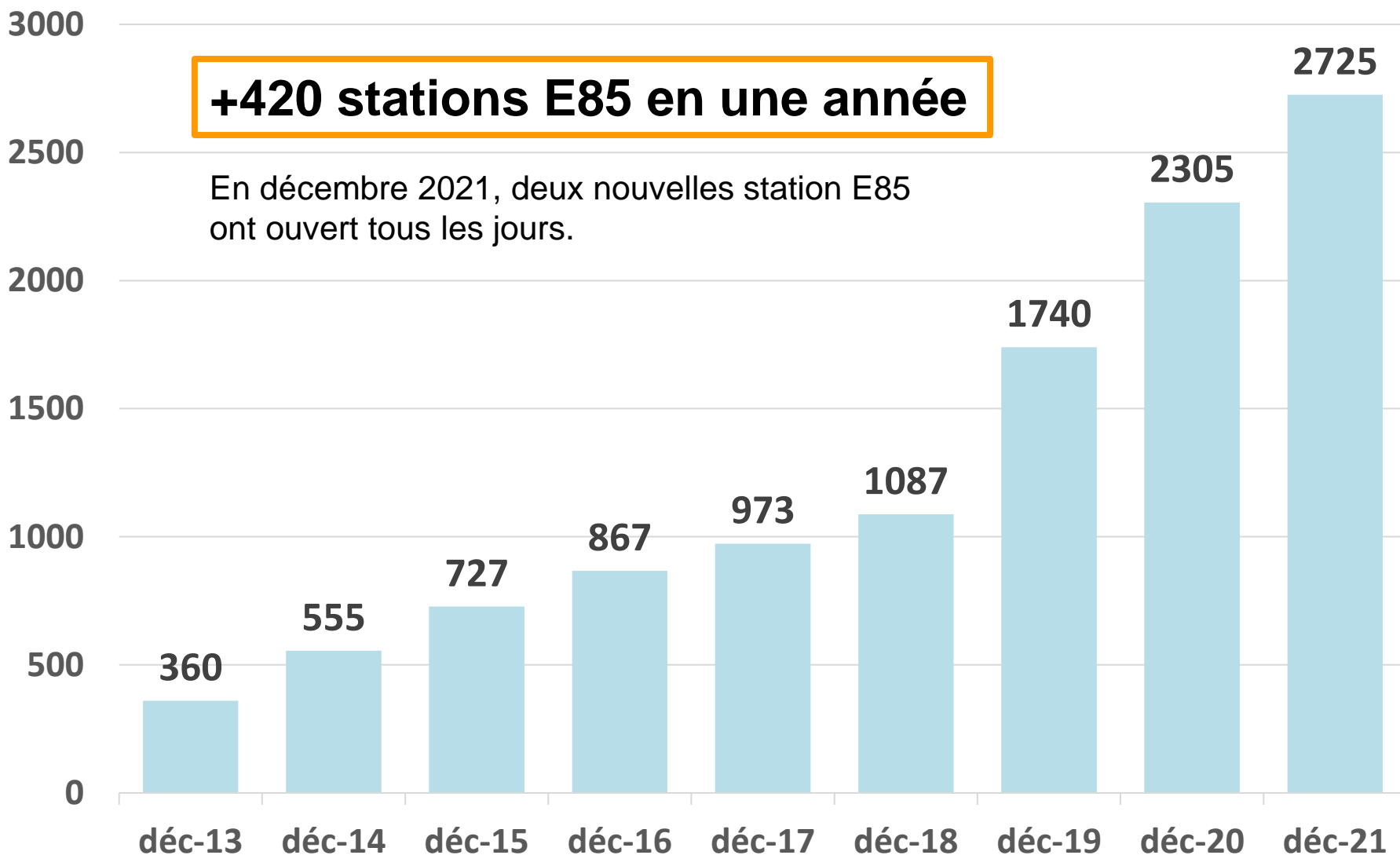
Consommation mensuelle de Superéthanol-E85 et évolution sur 12 mois

 Volume (en m³)


En décembre 2021, le Superéthanol-E85 représente 4,6 % du marché des essences.

12 mois glissants : janvier 2021 – décembre 2021 vs janvier 2020 – décembre 2020 : +32,9%

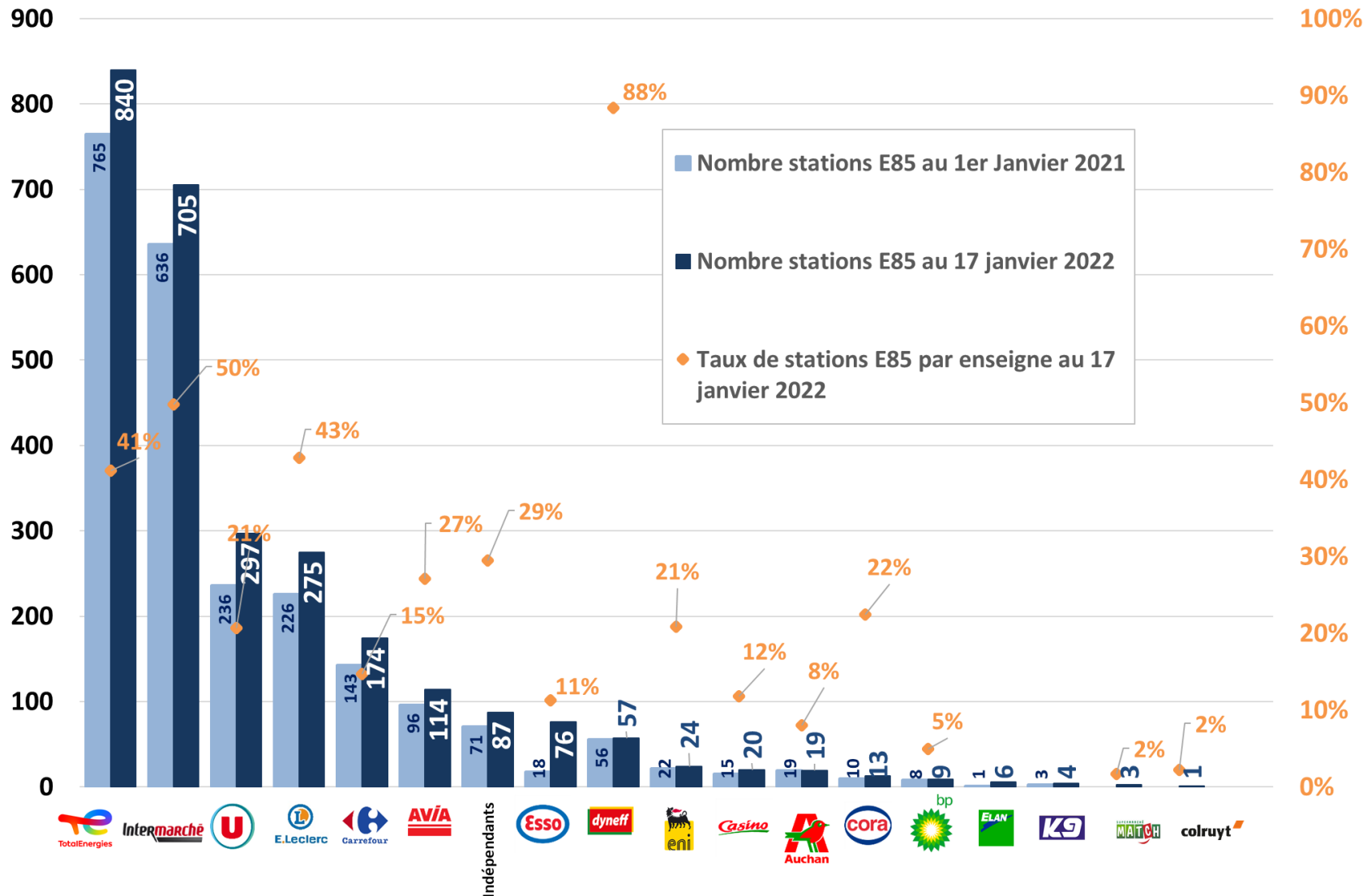
Nombre de stations-service distribuant le Superéthanol-E85



Nombre de stations E85 au sein de chaque enseigne

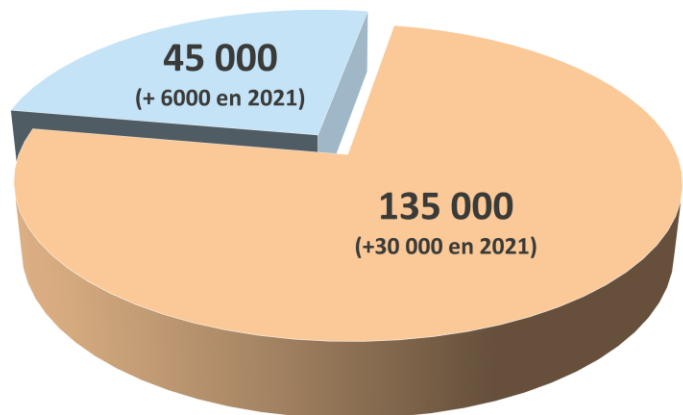
Répartition des stations-service E85 par enseigne

Taux de stations E85 au sein de chaque enseigne



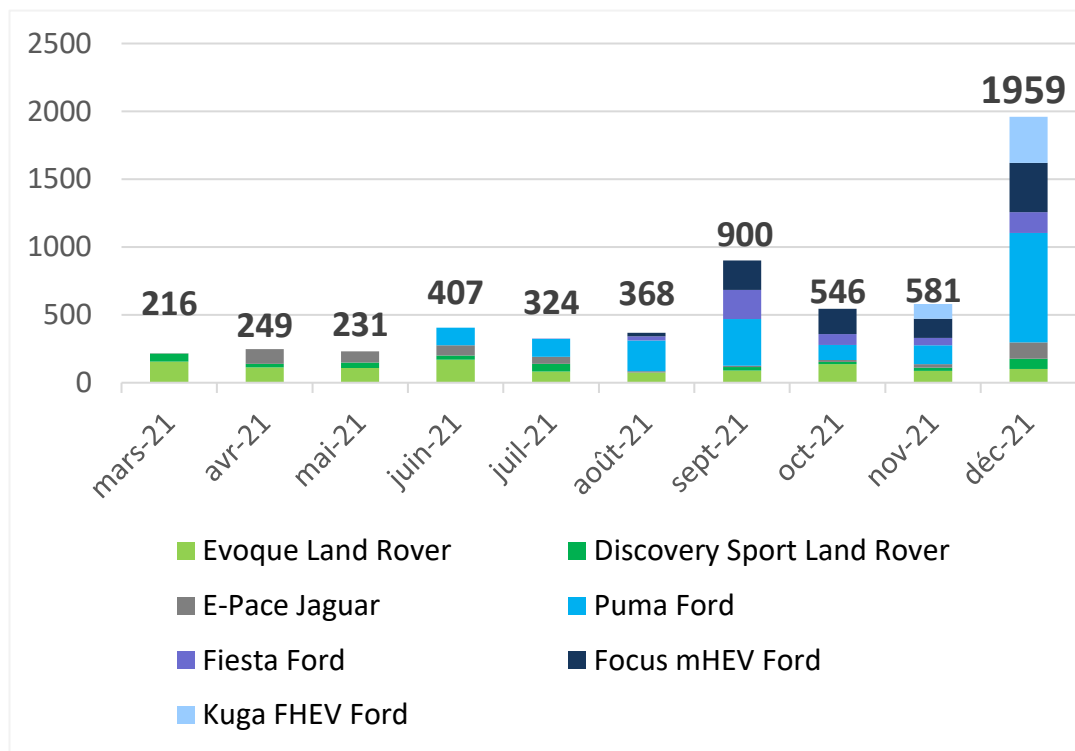
Source : www.prix-carburants.gouv.fr au 17/01/2022 et SNPAA

Parc de véhicules flex-E85 d'origine et de véhicules munis de boîtiers E85



Estimation 1^{er} janvier 2022

- Véhicules munis de boîtiers E85
- Véhicules flex-E85 d'origine



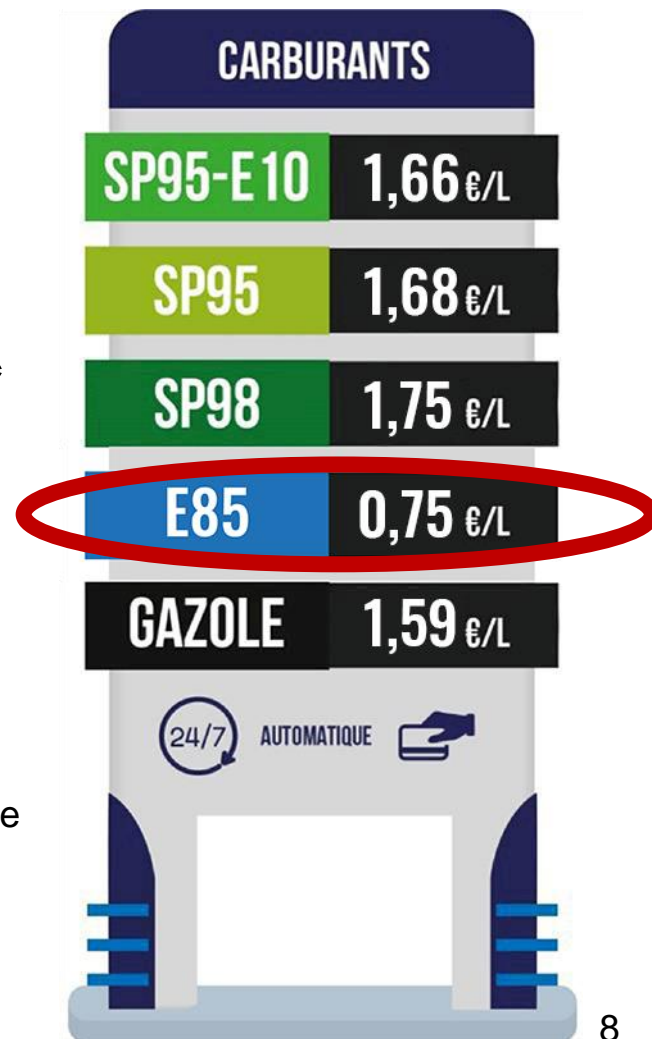
5 780 immatriculations de voitures particulières flexE85 en 2021 dont plus de la moitié en hybride

Plus de 500€ économisés sur 13 000 km parcourus grâce au Superéthanol-E85

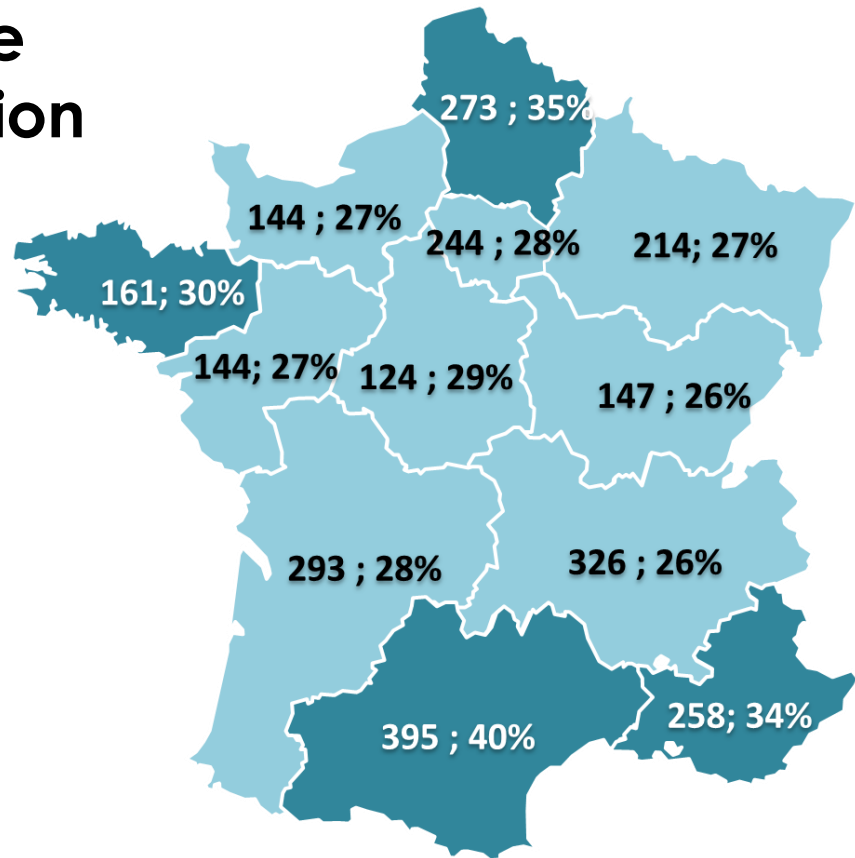


En 1 an : économie nette de plus de 500€*

*Calcul effectué avec une surconsommation de 25% pour un véhicule qui roule 13 000 km par an et qui consomme 7L/100 km.



Nombre et part de stations E85 par région



30% des stations proposent le Superéthanol-E85

Nombre de stations E85 dans la région ; taux de stations E85 dans la région

Retrouvez les stations-service E85 sur le site www.bioethanolcarburant.com et sur l'application « Mes Stations E85 » à télécharger ici



Source : SNPAA et prix-carburants.gouv.fr au 17/01/2022
(stations E85 parmi les 9076 stations vendant plus de 500 m³ de produits pétroliers par an)