

Données Superéthanol-E85

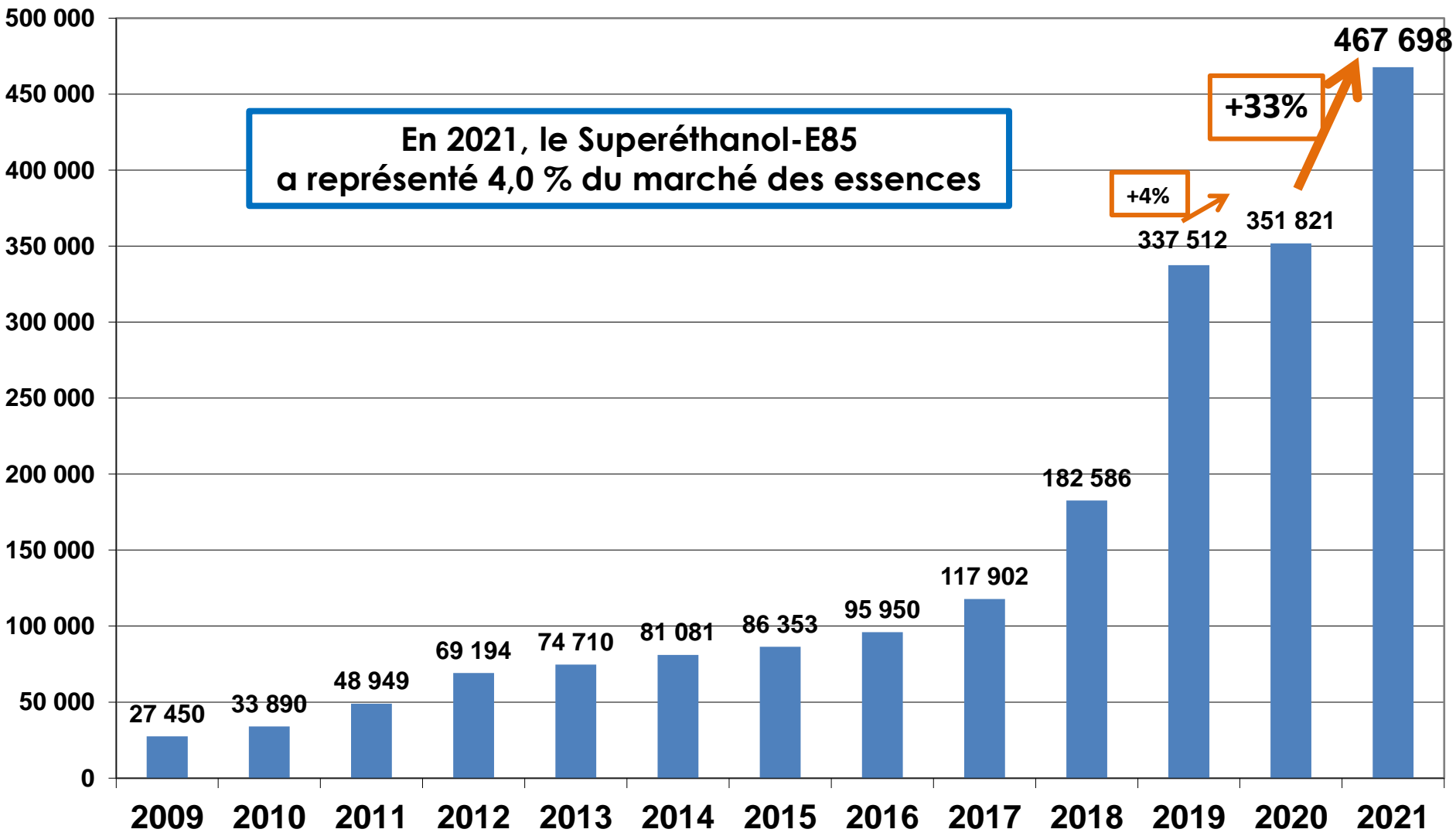
Février 2022



Entre 60 % et 85 % de bioéthanol en volume

Volume (en m³)

Consommation annuelle de Superéthanol-E85



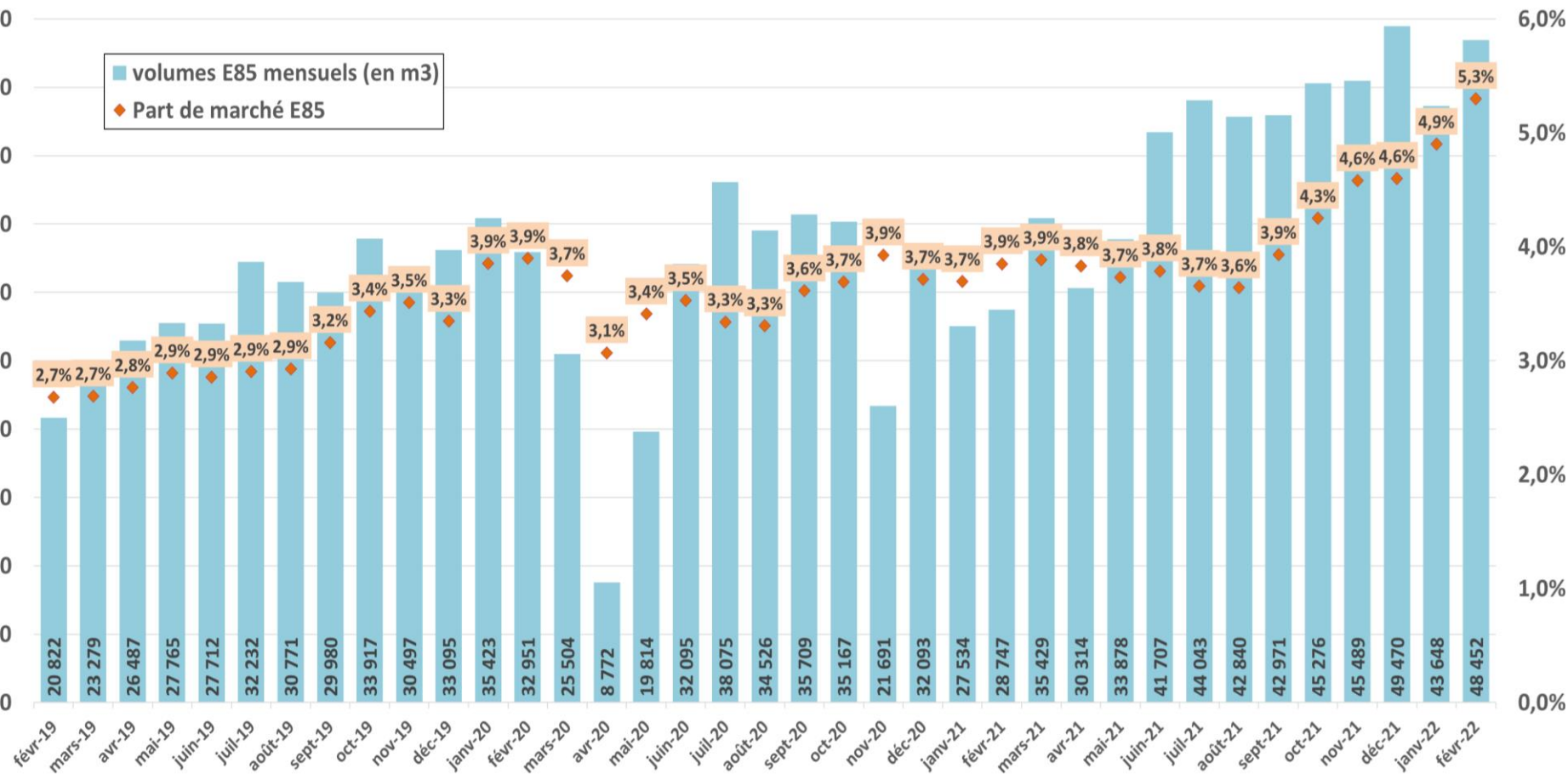
En 2021, le Superéthanol-E85 a représenté 4,0 % du marché des essences

+4%

+33%

Consommation mensuelle de Superéthanol-E85 et évolution sur 12 mois

Volume (en m³)

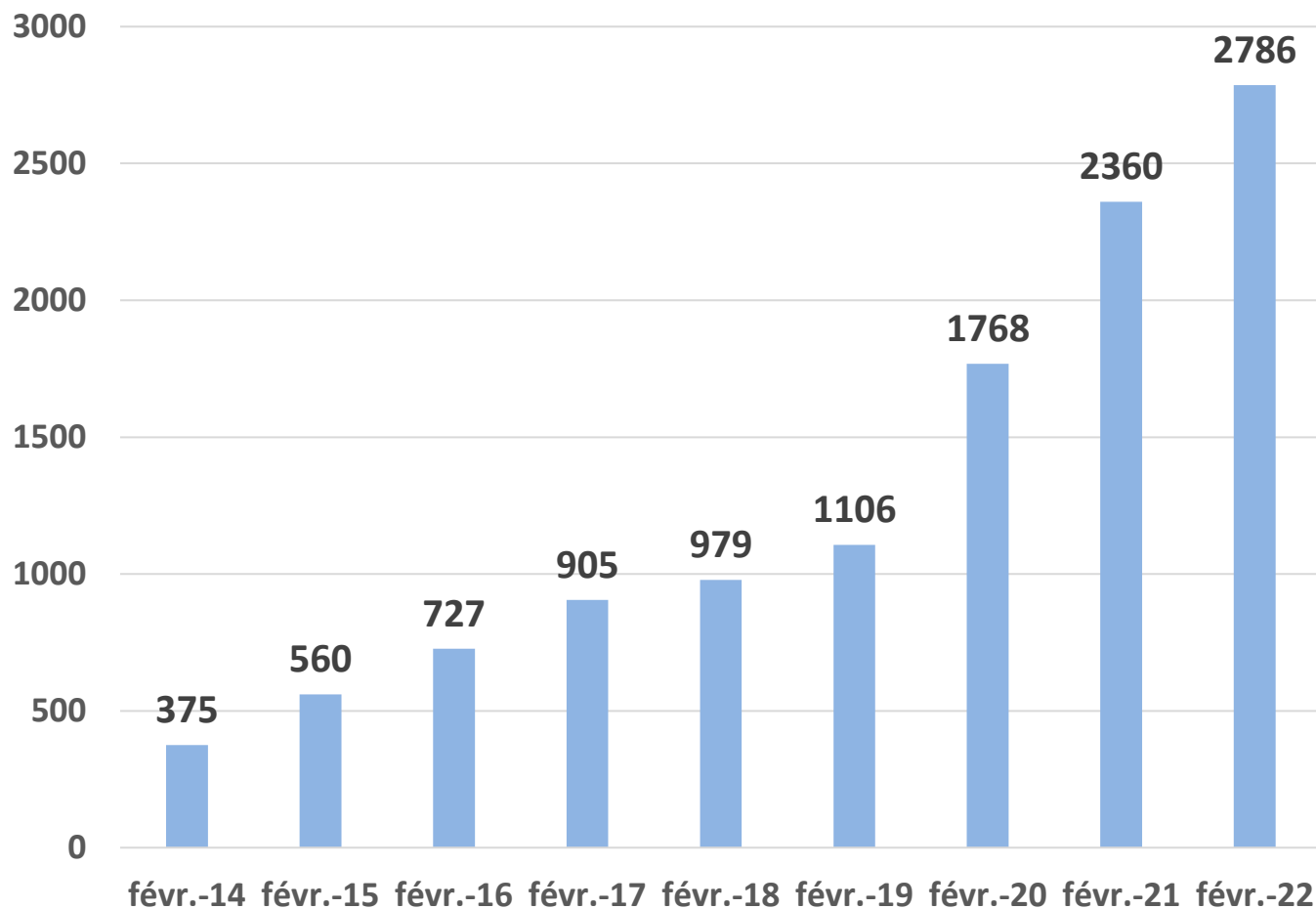


En février 2022, le Superéthanol-E85 représente 5,3 % du marché des essences.

12 mois glissants : mars 2021 – février 2022 vs mars 2020 – février 2021 : +48,1%

Nombre de stations-service distribuant le Superéthanol-E85

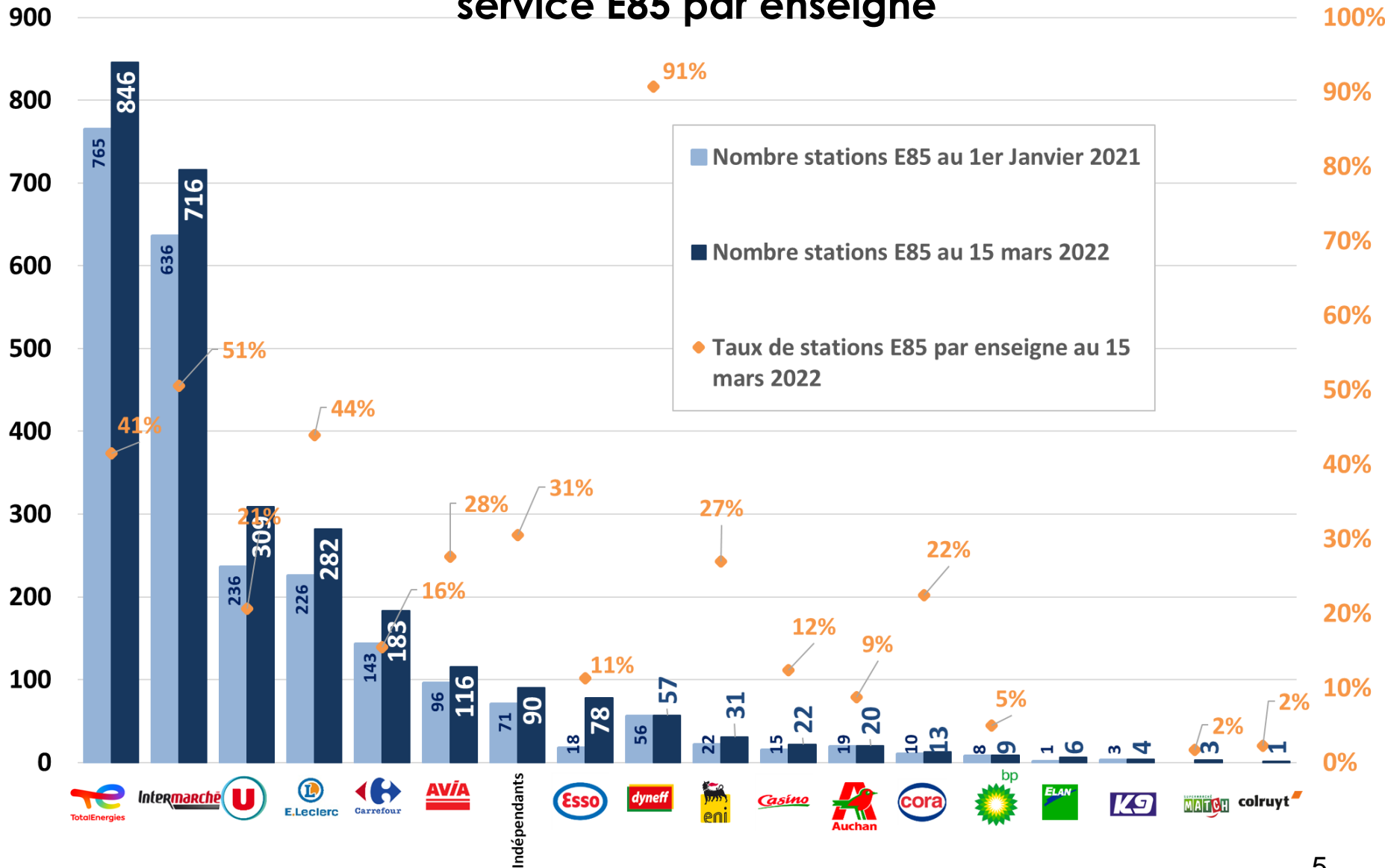
+426 stations E85 en une année



Nombre de stations E85 au sein de chaque enseigne

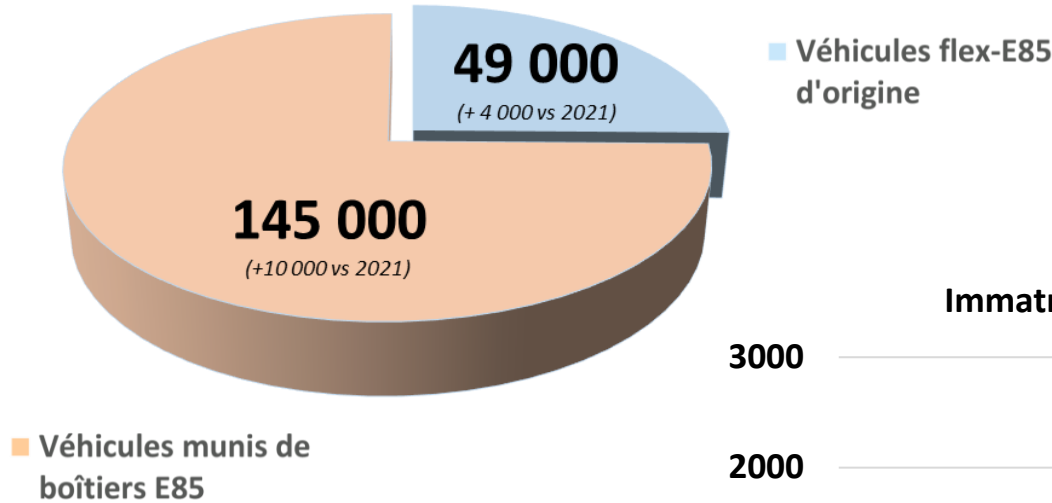
Répartition des stations-service E85 par enseigne

Taux de stations E85 au sein de chaque enseigne

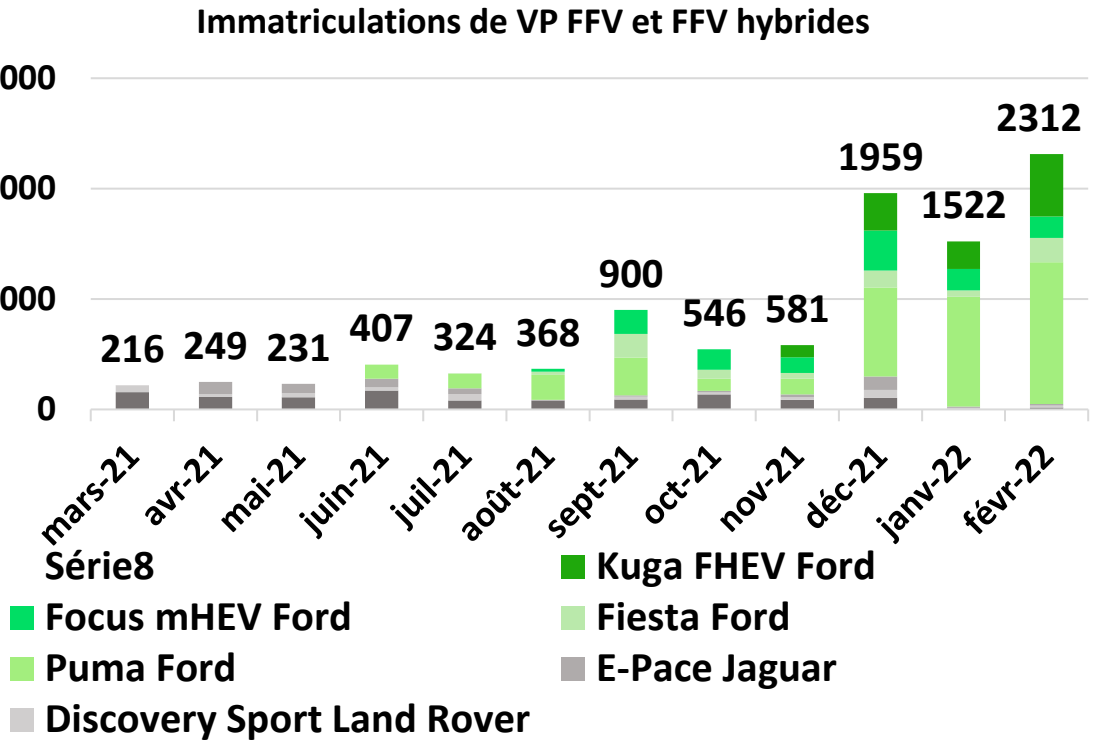


Source : www.prix-carburants.gouv.fr et SNPAA au 15/03/2022

Parc de véhicules flex-E85 d'origine et de véhicules munis de boîtiers E85



9 615 immatriculations de voitures particulières flexE85 depuis mars 2021 dont près de la moitié en hybride



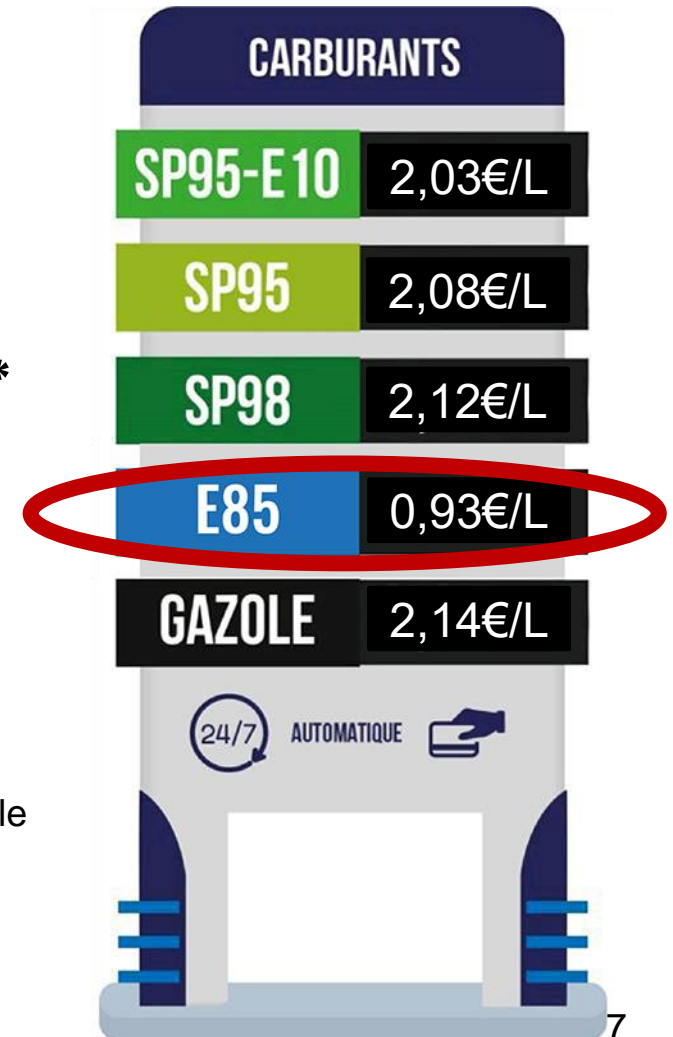
Immatriculations véhicules Flex-E85 par modèle et marque en France depuis le 1^{er} mars 2021

Plus de 500€ économisés sur 13 000 km parcourus grâce au Superéthanol-E85

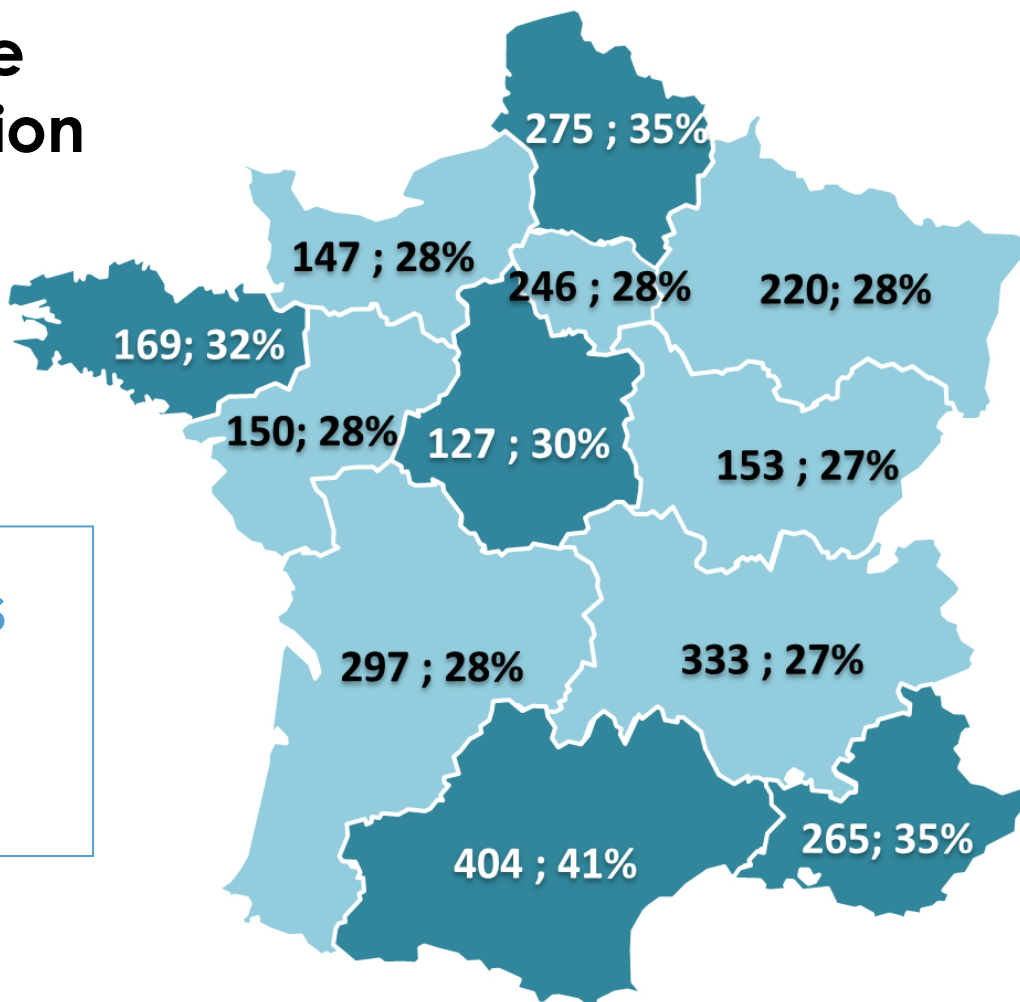


En 1 an : économie nette de plus de 500€*

*Calcul effectué avec une surconsommation de 25% pour un véhicule qui roule 13 000 km par an et qui consomme 7L/100 km.



Nombre et part de stations E85 par région



30% des stations proposent le Superéthanol-E85

Nombre de stations E85 dans la région ; taux de stations E85 dans la région

Retrouvez les stations-service E85 sur le site www.bioethanolcarburant.com et sur l'application « Mes Stations E85 » à télécharger ici



Source : SNPAA et prix-carburants.gouv.fr au 15/03/2022
(stations E85 parmi les 9076 stations vendant plus de 500 m³ de produits pétroliers par an)