

Données Superéthanol-E85

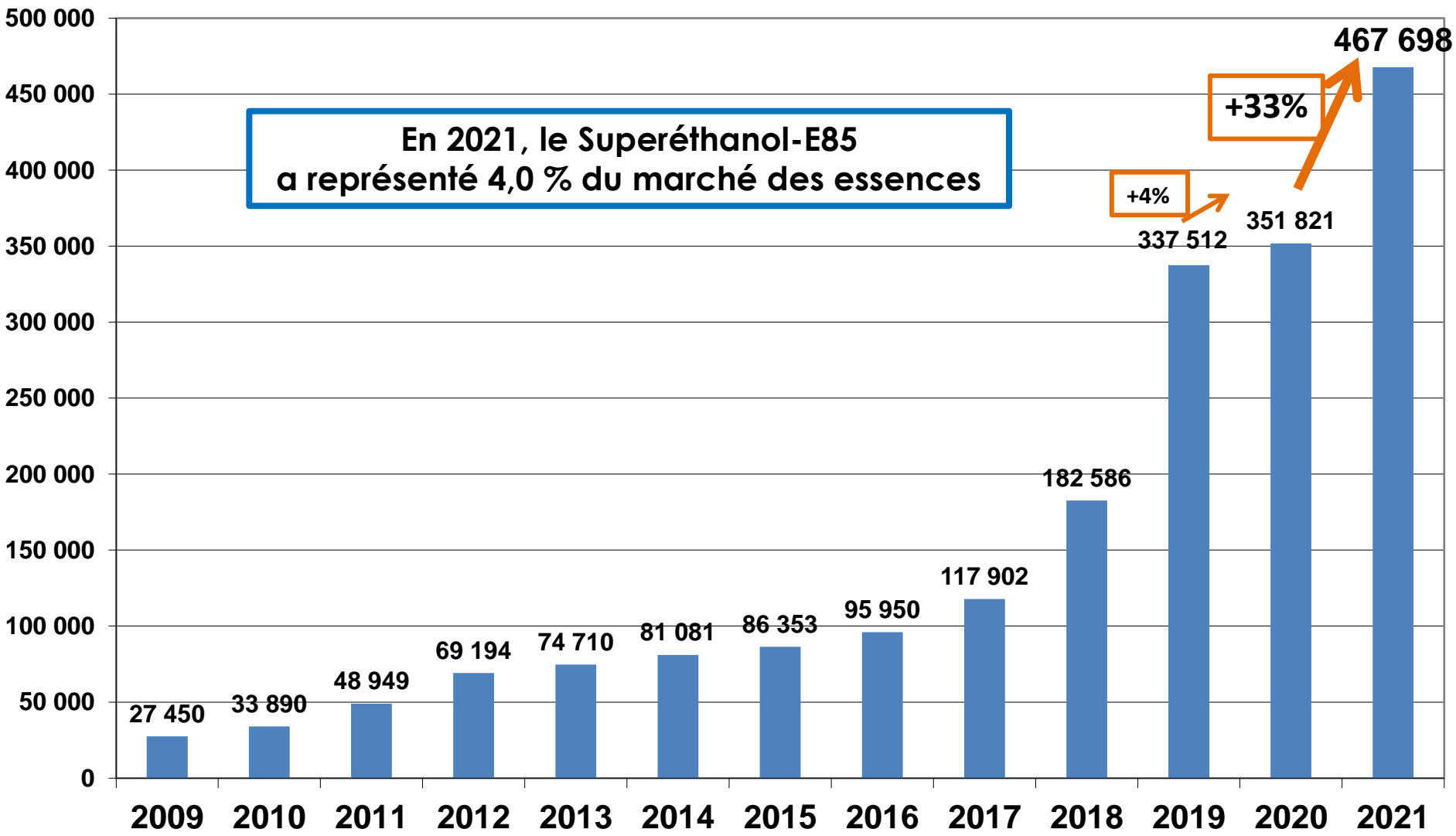
Août 2022



Entre 60 % et 85 % de bioéthanol en volume

Volume (en m³)

Consommation annuelle de Superéthanol-E85



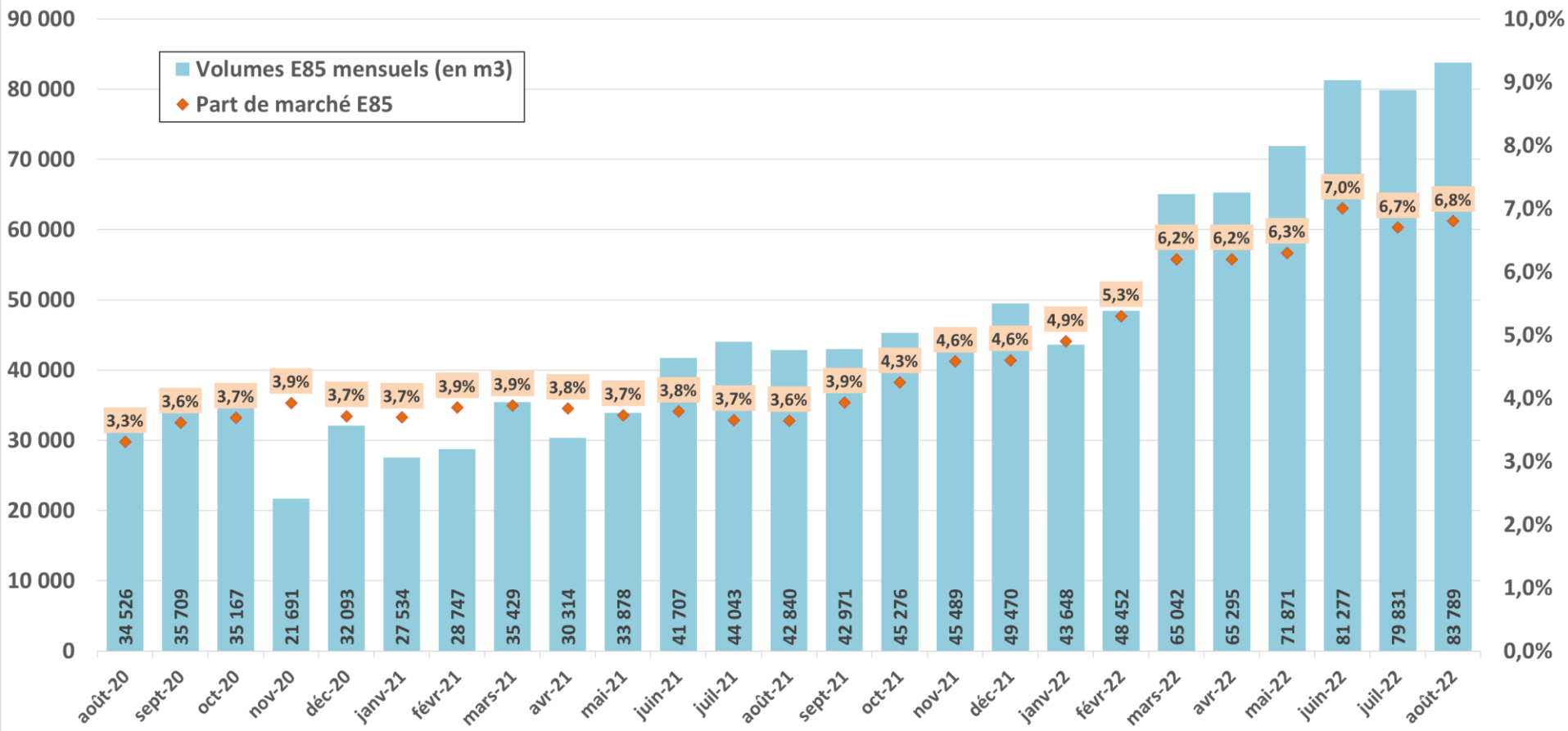
En 2021, le Superéthanol-E85 a représenté 4,0 % du marché des essences

+4%

+33%

Volumes mensuels de mise à la consommation de Superéthanol-E85 et évolution sur 12 mois

Volume (en m³)



Les volumes pris en compte sont les données de sorties des dépôts pétroliers (mise à la consommation selon les termes de la douane).

En août 2022, le Superéthanol-E85 représente 6,8% du marché des essences.

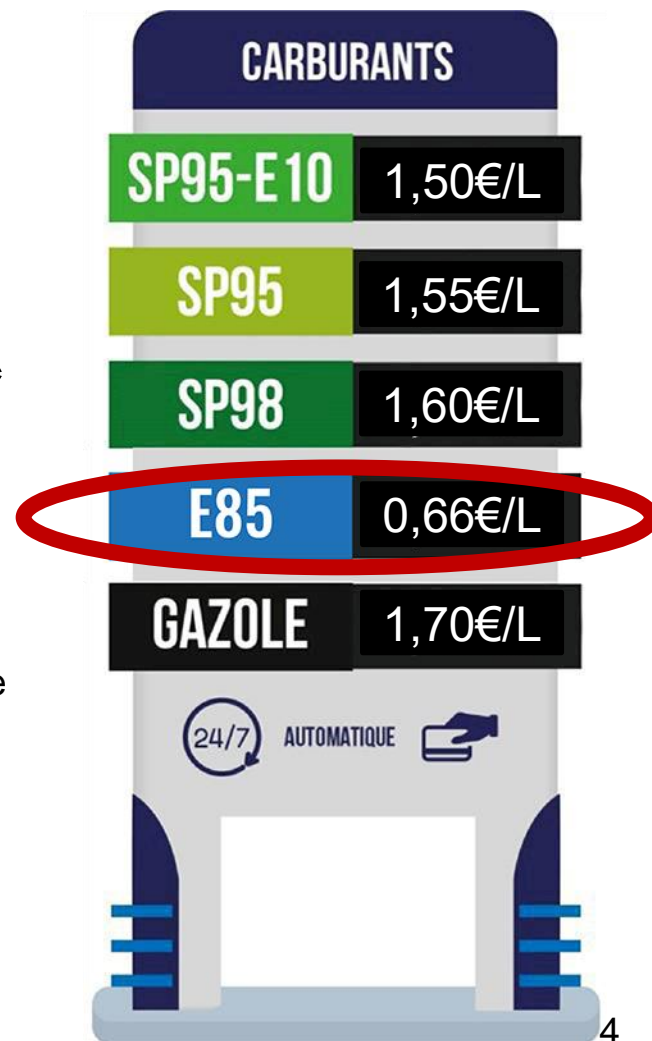
12 mois glissants : septembre 2021 – août 2022 vs septembre 2020 – août 2021 : +76,4%

Plus de 540€ économisés sur 13 000 km parcourus grâce au Superéthanol-E85



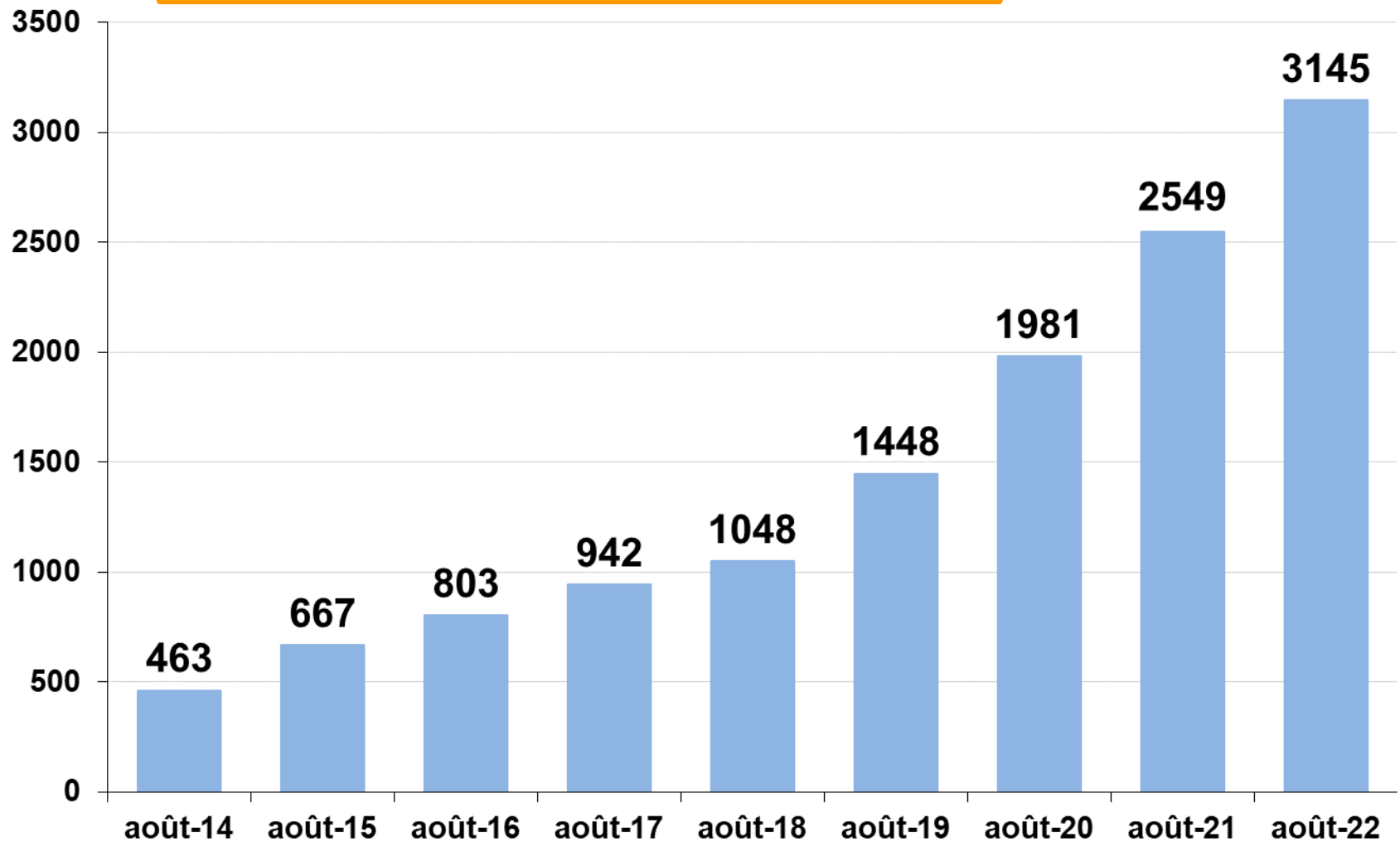
En 1 an : économie nette de plus de 540€*

*Calcul effectué avec une surconsommation de 25% pour un véhicule qui roule 13 000 km par an et qui consomme 7L/100 km.
(économie moyenne sur les 5 dernières années)



Nombre de stations-service distribuant le Superéthanol-E85

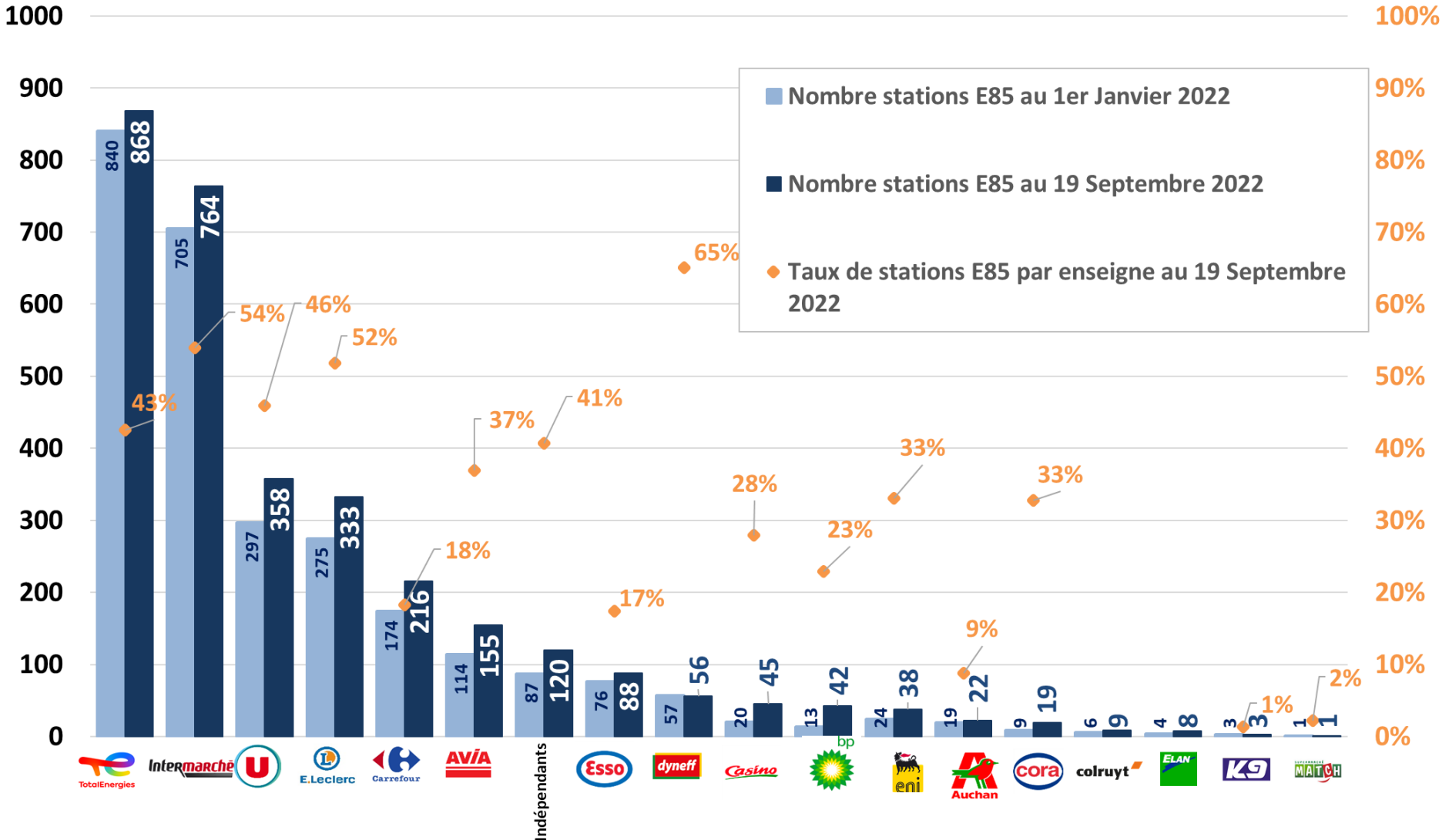
+596 stations E85 en une année



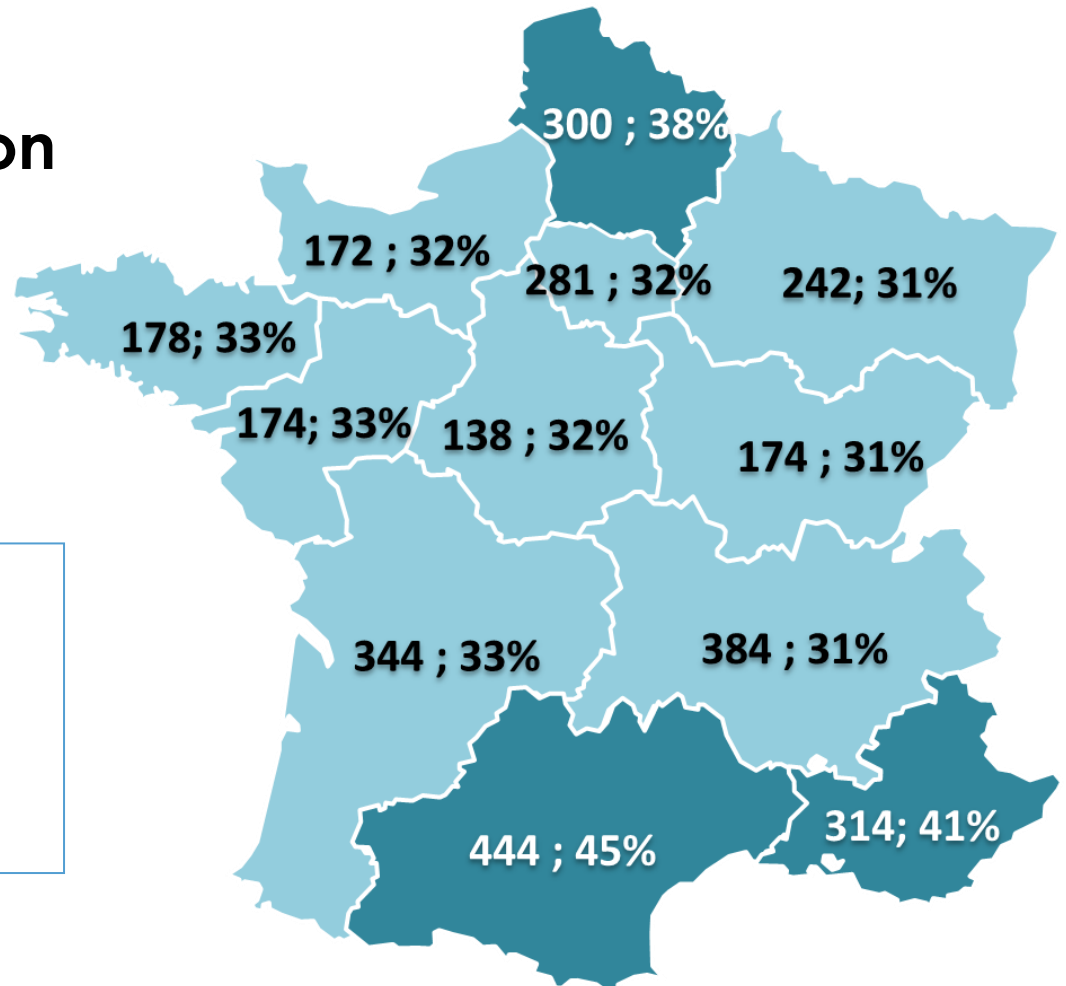
Nombre de stations E85 au sein de chaque enseigne

Répartition des stations-service E85 par enseigne

Taux de stations E85 au sein de chaque enseigne



Nombre et part de stations E85 par région



34% des stations proposent le Superéthanol-E85

Nombre de stations E85 dans la région ; taux de stations E85 dans la région

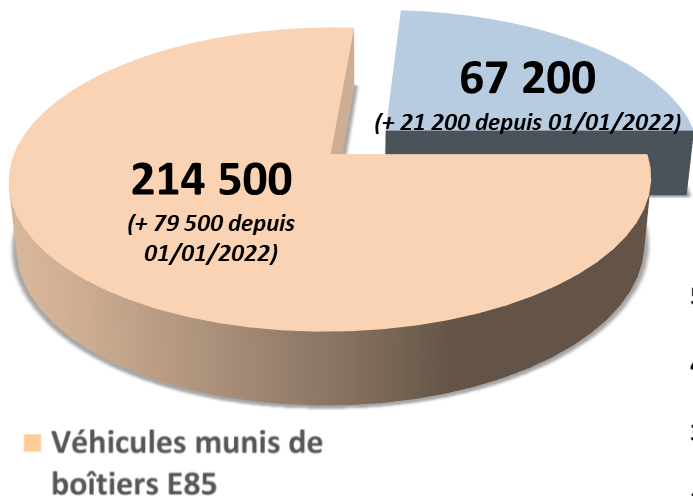
Retrouvez les stations-service E85 sur le site www.bioethanolcarburant.com et sur l'application « Mes Stations E85 » à télécharger ici



web

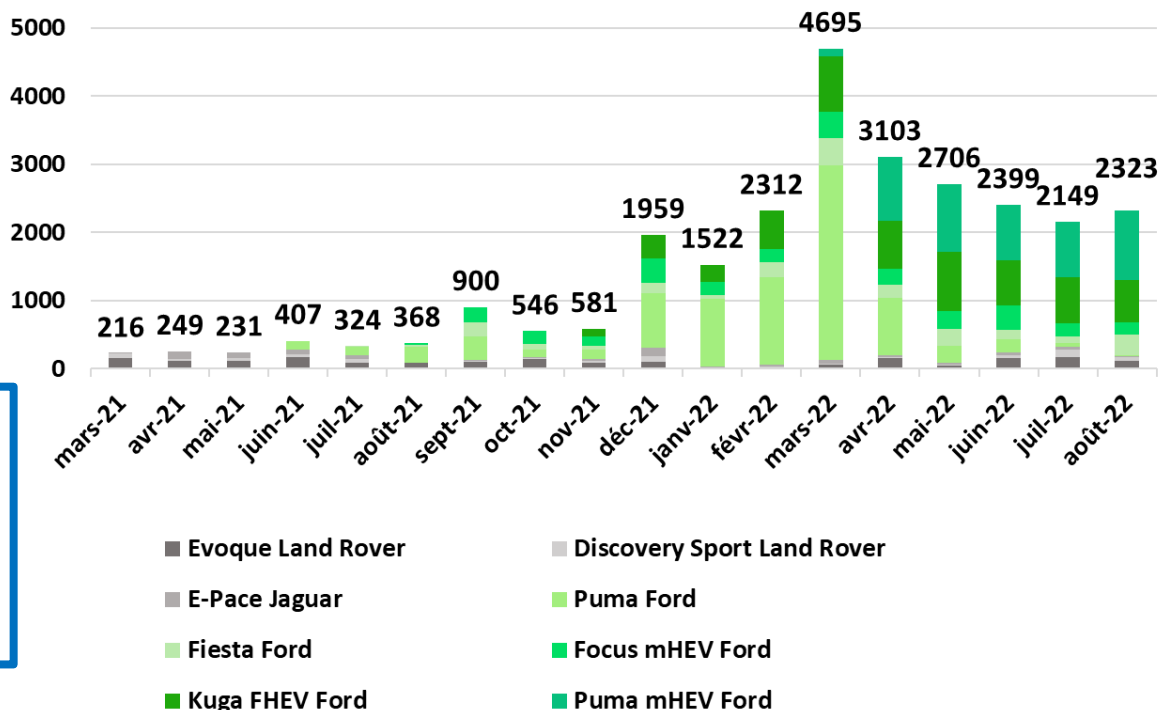
Source : SNPAA et prix-carburants.gouv.fr au 19/09/2022
(stations E85 parmi les 9076 stations vendant plus de 500 m³ de produits pétroliers par an)

Parc de véhicules flex-E85 d'origine et de véhicules munis de boîtiers E85 : 281 700 voitures



Véhicules flex-E85 d'origine

Immatriculations de Véhicules Particuliers flex-E85 et hybrides flex-E85 d'origine



En août 2022, les immatriculations de voitures particulières flex-E85 et hybride flex-E85 ont représenté 2,5% des immatriculations en France.