

# Superéthanol

## E85

### Une carte grise **moins chère**

- ✓ Au 1<sup>er</sup> mars 2023, la part régionale de la carte grise d'un véhicule flex-E85 est **gratuite** dans 5 régions et à moitié prix dans 3 régions (Bretagne, Centre-Val de Loire et Hauts-de-France). Elle est payante en région Grand Est, en région Nouvelle Aquitaine, en Occitanie, en Pays de Loire, ainsi qu'en Corse où le Superéthanol-E85 n'est pas distribué.
- ✓ Après la pose d'un boîtier E85 homologué, la réduction sur la part régionale de la carte grise est limitée à 750€ (source: ANTS et loi de finances 2020).
- ✓ Au 25 janvier 2023, les régions Hauts-de-France, Île-de-France, Région Sud/ PACA et les départements de l'Aisne, de l'Oise, de la Somme ainsi que certaines communes, proposent des aides pour **l'installation d'un boîtier de conversion E85 homologué.\***

*\*Les dispositions et systèmes d'aide des régions sont susceptibles d'évoluer. Voir les sites internet des régions concernées ou le site [www.bioethanolcarburant.com](http://www.bioethanolcarburant.com)*

### Avantages pour l'achat d'un véhicule flex-E85 d'origine

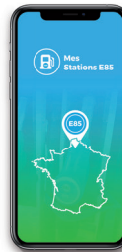
- ✓ Les véhicules flex-E85 d'origine qui émettent moins de 250g/km de CO<sub>2</sub> bénéficient d'un abattement de 40% sur leurs émissions de CO<sub>2</sub> pour le calcul du malus écologique (article 1011 bis du Code général des impôts).
- ✓ Le même abattement est appliqué pour la prime à la conversion (décret 2019-737 du 16 juillet 2019).

### Avantages spécifiques aux **entreprises**

- ✓ **La TVA est déductible à 80 %** pour le Superéthanol-E85 (article 298 du Code général des impôts).
- ✓ Les véhicules hybrides, fonctionnant à l'électricité et au Superéthanol-E85, dont les émissions sont inférieures à 120g/km de CO<sub>2</sub> (en cycle WLTC) bénéficient d'une **exonération de TVS** (Taxe sur les Véhicules de Société) pour 12 trimestres à compter de la première mise en circulation (article 1010 du Code général des impôts).

### 5- Où trouver les stations E85 ?

**Le Superéthanol-E85 est de plus en plus disponible en stations-service. Plus d'une station sur trois le propose en 2023, soit plus de 3 300 stations.**



- ✓ Pour trouver la station la plus proche de vous, consultez le site [www.bioethanolcarburant.com](http://www.bioethanolcarburant.com) ou téléchargez l'application « **Mes stations E85** » disponible sur Android et Apple.

**Roulez au Superéthanol-E85 : plus vert et moins cher**



**Retrouvez la communauté « Superéthanol-E85 France » sur les réseaux sociaux**



**Pour en savoir plus :**  
[www.infoe85.fr](http://www.infoe85.fr) - [www.bioethanolcarburant.com](http://www.bioethanolcarburant.com)  
[www.snppa.fr](http://www.snppa.fr) - [www.prix-carburants.gouv.fr](http://www.prix-carburants.gouv.fr)

**Plus vert**

**Moins cher**

**Pour les véhicules essence flex-E85, d'origine ou équipés d'un boîtier de conversion E85 homologué**

## 1- Qu'est-ce que le bioéthanol ?

### Un biocarburant renouvelable



- ✓ Le bioéthanol est de l'alcool agricole produit en France à partir de betteraves sucrières, de céréales cultivées essentiellement en France et de résidus sucriers et amidonniers.
- ✓ Le reste des plantes sert à l'alimentation humaine (*sucre et amidon*) et à l'alimentation animale (*pulpes de betteraves et drêches de céréales*).
- ✓ Le bioéthanol représente moins de 1% de la surface agricole utile française, nette des coproduits alimentaires (*source France AgriMer 2021*).

### Du bioéthanol made in France

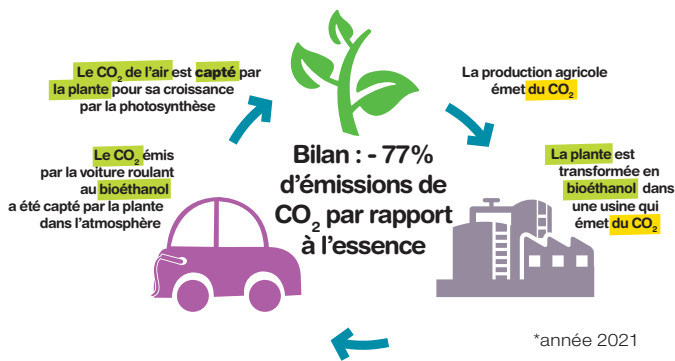


- ✓ La France est le premier producteur européen d'alcool agricole. Sa production dépasse sa consommation de bioéthanol\*.
- ✓ Le bioéthanol est produit dans la moitié nord de la France et dans le sud-ouest. La filière représente 9000 emplois agricoles et industriels (*source PwC 2014*).
- ✓ Le bioéthanol français économise l'équivalent de 500 000 tonnes de pétrole importé par an.

### Un biocarburant plus écologique



- ✓ Le bioéthanol remplace dès aujourd'hui une partie de l'essence fossile. Il permet de lutter contre le réchauffement climatique. **Le bioéthanol produit en Europe permet de diminuer les émissions nettes de gaz à effet de serre** (en équivalent CO<sub>2</sub>) **de plus de 77% en moyenne par rapport à l'essence fossile substituée** (*source : ePURE pour 2021*).
- ✓ Le bioéthanol produit en France permet d'éviter plus de 1,2 millions de tonnes de CO<sub>2</sub> par an, soit l'équivalent des émissions de **600 000 voitures** (pour 2 tonnes de CO<sub>2</sub> émises par véhicule essence par an).



## 2- Qu'est-ce que le Superéthanol-E85 ?

Le Superéthanol-E85 est un carburant de type essence qui contient entre 60 % et 85 % de bioéthanol en volume, le complément étant de l'essence Sans Plomb 95. «E85» vient du E pour Ethanol et de 85 pour 85%.

### Quelle est sa performance ?



- ✓ La surconsommation par rapport au SP95 est en général de 25% (*source : IFPEN 2008*) et dépend du véhicule et de la conduite. L'éthanol est très performant car il apporte son indice d'octane supérieur (113 au lieu de 95 pour l'essence SP95).

### Pour quels véhicules ?



- ✓ Aux véhicules essence flex-E85 d'origine ou équipés d'un boîtier de conversion E85 :
- ✓ Les véhicules flex-E85 d'origine proposés par les constructeurs :
  - Ford : Fiesta EcoBoost, Puma EcoBoost mHEV, Focus EcoBoost mHEV, Kuga FHEV, Fiesta Van et Transit Connect.
  - Jaguar Land Rover : E-PACE mHEV, Discovery Sport mHEV, Range Rover Evoque mHEV.
- ✓ Les boîtiers de conversion E85 homologués par l'État :
  - Les véhicules essence, immatriculés à partir de 2001, compatibles SP95-E10 peuvent être convertis pour rouler au Superéthanol-E85 grâce à l'installation d'un boîtier E85 homologué (*liste complète des véhicules éligibles disponible auprès de chaque fabricant de boîtier E85 homologué*).
  - Ces boîtiers E85 doivent être installés par des garages agréés par les fabricants. La carte grise doit être modifiée pour inscrire, dans la case P3, les mentions FE, FL, FH, FG ou FN.
  - La liste officielle des fabricants de boîtiers E85 homologués par l'État est disponible sur le site [www.infoe85.fr](http://www.infoe85.fr). La liste des installateurs agréés est disponible sur les sites web de ces fabricants de boîtier.

### Quel carburant utiliser ?



- ✓ En plus du Superéthanol-E85, un véhicule flex-E85 peut aussi utiliser n'importe quelle essence (SP98, SP95 ou SP95-E10) dans le même réservoir et dans n'importe quelle proportion. Il n'y a donc aucun risque de manquer de carburant.

## 3- Quels sont les avantages écologiques ?

### Meilleur pour le climat



- ✓ Le Superéthanol-E85 contenant en moyenne 75% de bioéthanol en volume **réduit les émissions de CO<sub>2</sub> de plus de 50%** par rapport à l'essence fossile en prenant en compte une surconsommation de 25%.
- ✓ En France, un véhicule hybride rechargeable flex-E85 (qui roule pour 60% avec son moteur thermique et pour 40% à l'électricité), **n'émet pas plus de CO<sub>2</sub> durant toute sa vie qu'un véhicule 100% électrique à forte autonomie (400 km)\***. En Europe, le même véhicule hybride rechargeable flex-E85 émet moins de CO<sub>2</sub> que le véhicule 100% électrique car l'électricité consommée en Europe est plus carbonée qu'en France.

*En analyse de cycle de vie pour un véhicule de segment C : fabrication du véhicule, des pneus, de la batterie, production et consommation d'énergie (Source : Etude ACV IFPEN de juin 2022).*

### Meilleur pour la qualité de l'air



- ✓ Le Superéthanol-E85 préserve la qualité de l'air. **Il réduit jusqu'à 90% les émissions de particules fines par rapport à l'essence.** (*Source : Étude du Pr. Czerwinski 2017*).
- ✓ Zones à faibles émissions-mobilité (ZFE-m) : Le Grand Reims et Montpellier Méditerranée Métropole facilitent l'accès à leur ZFE aux véhicules équipés de boîtiers E85 homologués (*voir leurs sites internet pour plus de détails*).

## 4- Quels sont les avantages économiques ?

### Le carburant du pouvoir d'achat



- ✓ Un écart de prix moyen à la pompe de **0,79€/l** entre le Superéthanol-E85 et le SP95-E10.\*\*
- ✓ **470€ économisés pour 13 000 km** et plus de 720€ économisés pour 20 000 km parcourus, par rapport à l'essence SP95-E10 (pour un véhicule qui consomme 7l/100 km à l'essence et une surconsommation de 25% à l'E85)\*\*.
- ✓ Calculez vos économies sur [www.bioethanolcarburant.com](http://www.bioethanolcarburant.com)

\*\* source DGEC au 27 janvier 2023.